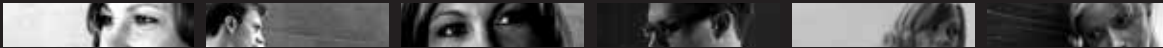


stile



SERENISSIMA 



Le style est une question de point de vue.

Style is a matter of opinion.

Der Stil ist eine Frage des Blickwinkels.

Стиль это вопрос точки зрения.

Lo stile è una questione di punti di vista.



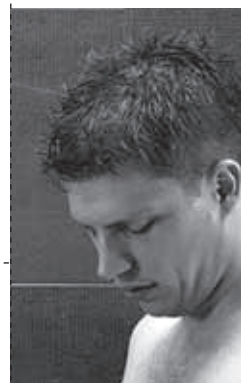
Lo stile è l'essenza, l'anima del prodotto.

Le style est l'essence, l'âme du produit.

Style is the true essence or the soul of the product.

Der Stil ist das Wesentliche, d.h. der Kern des Produktes.

Стиль это сущность, душа изделия.



**Lo stile è il tuo occhio,
la tua visione di questa essenza.**

Style is your eyes, your vision of this essence.
Le style est ton œil, ta vision de cette essence.

Der Stil ist Ihr Auge, Ihre Sichtweise dieses Wesentlichen.

Стиль это ваши глаза, ваше видение этой сущности.

Stile. Libero

Style. Free
Стиль. Свободный.

Stile. Libre

Stil. Frei.

SERENISSIMA 





4
stile

Lamb's Wool Rett 60x60 - 30x60 - 20x60





stile





stile

Lamb's Wool Rett 20x60 - Mosaico Sharp Mix Warm Rett 20x60
Listello INDIVIDUAL Warm 3x60







stile

Chocolate Chip Rett 60x60 - 30x60
Mosaico FORMAL Rett 30x30

SERENISSIMA 













stile

Urban Chic Rett 30x60 - Listone COLLECTIVE Cold 20x60

Peral Blue Rett 20x60 - Rett 30x30



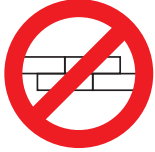












Posa consigliata con una sfalsatura tra ciascun listello non superiore a 15 cm circa

When laying, you are recommended not to stagger the strips by more than about 15 cm

Pose conseillée avec un décalage entre chaque listel non supérieur à environ 15 cm

Wir empfehlen eine Verlegung mit einer Verschiebung zwischen den einzelnen Leisten von nicht mehr als ungefähr 15 cm

Рекомендуется укладка с разносом элементов друг относительно друга, не превышающим пригл. 15 см



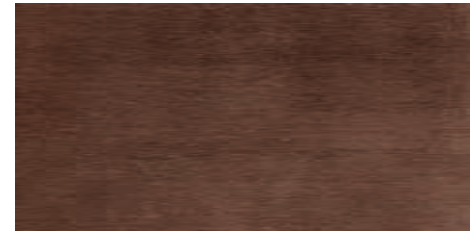
Lamb's Wool NAT 60,8x60,8 - 24"x24"
Lamb's Wool RETT 60x60 - 24"x24"



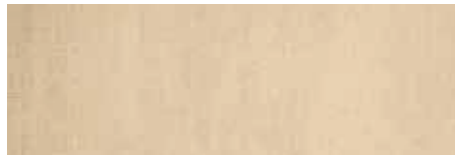
Chocolate Chip NAT 60,8x60,8 - 24"x24"
Chocolate Chip RETT 60x60 - 24"x24"



Lamb's Wool NAT 30,4x60,8 - 12"x24"
Lamb's Wool RETT 30x60 - 12"x24"



Chocolate Chip NAT 30,4x60,8 - 12"x24"
Chocolate Chip RETT 30x60 - 12"x24"



Lamb's Wool RETT 20x60 - 8"x24"



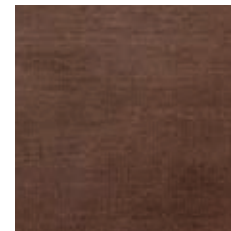
Chocolate Chip RETT 20x60 - 8"x24"



Lamb's Wool
RETT 30x30 - 12"x12"



Mosaico FORMAL
Lamb's Wool
RETT 30x30 - 12"x12"



Chocolate Chip
RETT 30x30 - 12"x12"



Mosaico FORMAL
Chocolate Chip
RETT 30x30 - 12"x12"



Listone COLLECTIVE Warm
20x60 - 8"x24"



Angolo COLLECTIVE Warm
20x20 - 8"x8"



Listello INDIVIDUAL Warm
3x60 - 1¹³/₁₆x24"



Angolo INDIVIDUAL Warm
3x4,2 - 1³/₁₆x1¹¹/₁₆"



Listello REFLEX 1,5x100 - ⁵/₈x40"



Listello IRON 1x100 - ³/₈x40"



Listello BRASS 1x100 - ³/₈x40"



Pearl Blue NAT 60,8x60,8 - 24"x24"
Pearl Blue RETT 60x60 - 24"x24"



Urban Chic NAT 60,8x60,8 - 24"x24"
Urban Chic RETT 60x60 - 24"x24"



Pearl Blue NAT 30,4x60,8 - 12"x24"
Pearl Blue RETT 30x60 - 12"x24"



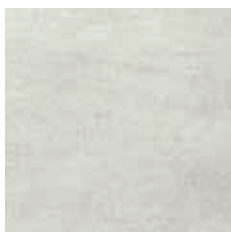
Urban Chic NAT 30,4x60,8 - 12"x24"
Urban Chic RETT 30x60 - 12"x24"



Pearl Blue RETT 20x60 - 8"x24"



Urban Chic RETT 20x60 - 8"x24"



**Pearl Blue
RETT 30x30 - 12"x12"**



**Mosaico FORMAL
Pearl Blue
RETT 30x30 - 12"x12"**



**Urban Chic
RETT 30x30 - 12"x12"**



**Mosaico FORMAL
Urban Chic
RETT 30x30 - 12"x12"**



**Listone COLLECTIVE Cold
20x60 - 8"x24"**



**Angolo COLLECTIVE Cold
20x20 - 8"x8"**



**Listello INDIVIDUAL Cold
3x60 - 1¹³/₁₆x24"**



**Angolo INDIVIDUAL Cold
3x4,2 - 1³/₁₆x1¹¹/₁₆"**

PEZZI SPECIALI

TRIMS - PIÈCES SPECIALES - FORMSTÜCKE - СПЕЦИАЛЬНЫЕ ИЗДЕЛИЯ

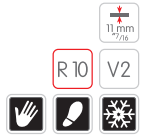
Disponibili in tutti i colori. Available in all colors. Disponibles dans toutes les couleurs. In allen Farben lieferbar. Возможны любые цвета.



Battiscopa NAT 8,4x60,8 - 3⁵/₁₆x24"



Battiscopa RETT 8x60 - 3³/₁₆x24"



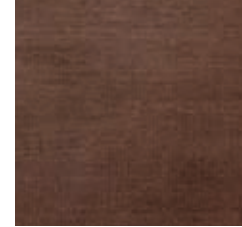
Lamb's Wool RETT 20x60 - 8"x24"



Chocolate Chip RETT 20x60 - 8"x24"



Lamb's Wool
RETT 30x30 - 12"x12"



Chocolate Chip
RETT 30x30 - 12"x12"



Mosaico SHARP Mix Warm
20x60 - 8"x24"



Listone COLLECTIVE Warm
20x60 - 8"x24"



Angolo COLLECTIVE Warm
20x20 - 8"x8"



Listello INDIVIDUAL Warm
3x60 - 1¹³/₁₆X24"



Angolo INDIVIDUAL Warm
3x4,2 - 1³/₁₆X1¹¹/₁₆"



Fascia ONYRIC Warm
20x60 - 8"x24"



Fascia NATURAL Warm
20x60 - 8"x24"



Pearl Blue RETT 20x60 - 8"x24"



Urban Chic RETT 20x60 - 8"x24"



Pearl Blue
RETT 30x30 - 12"x12"



Urban Chic
RETT 30x30 - 12"x12"



Mosaico SHARP Mix Cold
20x60 - 8"x24"



Listone COLLECTIVE Cold
20x60 - 8"x24"



Angolo COLLECTIVE Cold
20x20 - 8"x8"



Listello INDIVIDUAL Cold
3x60 - 1"13/16x24"



Angolo INDIVIDUAL Cold
3x4,2 - 1"3/16x1"11/16



Listello REFLEX 1,5x100 - 5/8x40"



Listello IRON 1x100 - 3/8x40"



Listello BRASS 1x100 - 3/8x40"

IMBALLI - PACKING - EMBALLAGE - VERPAKUNG - УПАКОВКА

FORMATO NOMINALE NOMINAL SIZE FORMAT NOMINAL NENNFORMAT ФОРМАТ	PZZ./COLLO PCS/BOX PIECES/BOÎTE ШТУК/КОРОБ.	MQ/COLLO SQM/BOX MC/BOITE QM/KARTON М²/КОРОБ.	KG/COLLO KG/BOX KG/BOITE KG/KARTON КГ/КОРОБ.	COLLI/PALETTA BOXES/PALLET BOITES/PALLET KARTONS/PALLET КОРОБ./ПОДДОН	MQ/PALETTA SMO/PALLET MC/PALLET QM/PALLET М²/ПОДДОН	KG/PALETTA KG/PALLET KG/PALLET KG/PALLET КГ/ПОДДОН
60,8x60,8 - 24"x24" NAT	3	1,11	27,75	32	35,52	910
60x60 - 24"x24" RETT	3	1,08	27	32	34,56	886
30,4x60,8 - 12"x24" NAT	6	1,11	29,5	40	44,4	1.195
30x60 - 12"x24" RETT	6	1,08	25,92	40	43,2	1.059
30x30 - 12"x12" RETT	12	1,08	25,92	40	43,2	1.059
20x60 - 8"x24" RETT	9	1,08	27	42	45,36	1.156

NOTE TECNICHE - TECHNICAL NOTES - NOTES TECHNIQUES - TECHNISCHE ANMRKUNGEN - ТЕХНИЧЕСКИЕ ЗАМЕЧАНИЯ

Tutti i formati sono nominali. Per la pulizia delle decorazioni non usare assolutamente prodotti abrasivi. Serenissima Cir Industrie Ceramiche si riserva la facoltà di modificare in qualunque momento le informazioni e le caratteristiche illustrate nel presente catalogo, che non sono comunque da ritenere legalmente vincolanti. I colori e le caratteristiche estetiche dei prodotti sono quanto più possibile vicini a quelli reali, nei limiti consentiti dai processi di stampa.

All sizes are nominal. The use of abrasive for cleaning decorated tiles is absolutely forbidden. Serenissima Cir Industrie Ceramiche reserves the right to modify the information and the characteristics illustrated in this catalogue (which are in any case not legally binding) at any moment. The colours and appearance features of the products are as close as possible to reality, within the limitation of the printing process.

Tous les formats sont nominaux. Pour le nettoyage des décorations ne faire en aucun cas usage de produits abrasifs. Serenissima Cir Industrie Ceramiche se réserve la faculté de modifier à tout moments les informations et les caractéristiques figurant dans le présent catalogue, lesquelles n'engagent pas par le fabricant au plan légal. Les couleurs et les caractéristiques esthétiques sont fidèles aux couleurs et caractéristiques réelles dans les limites des procédés d'impression.

Alle Formate sind Nennwerte. Zur Reinigung der Dekore dürfen auf keinen Fall reibende Produkte verwendet werden. Die Firma Serenissima Cir Industrie Ceramiche behält sich vor, die in diesem Katalog enthaltenen Informationen und Eigenschaften jederzeit zu ändern; sie gelten auf keinen Fall als gesetzlich bindend. Die Farben und ästhetischen Eigenschaften der Produkte kommen innerhalb der Möglichkeiten der Druckverfahren den tatsächlichen Eigenschaften so weit wie möglich nahe.

Все форматы являются номинальными. Для чистки рисунков запрещается использовать абразивные средства. Serenissima Cir Industrie Ceramiche оставляет за собой право изменять в любой момент данные и характеристики, приведенные в настоящем каталоге, которые в любом случае не считаются юридически обязательными. Цветовая окраска и эстетические характеристики изделий приближаются как можно больше к реальным, в пределах, допускаемых процессами печати.

CONSIGLI PER LA POSA - LAYING SUGGESTIONS - CONSEILS POUR LA POSE - VERLEGEHINWEISE - РЕКОМЕНДАЦИИ ПО УКЛАДКЕ

Stendere a terra il prodotto per controllare l'effetto d'insieme. Posare il materiale controllandone accuratamente calibro, tonalità e scelta. • Nella posa è consigliabile lasciare una fuga di 2/3 mm fra le piastrelle utilizzando stucco in tono. • La posa modulare è consigliata con una fuga almeno di 3 mm. • E comunque compito del progettista stabilire, in funzione della struttura e della destinazione d'uso, il corretto modo di applicazione delle piastrelle.

Place the product on the floor to check the overall effect. Lay the material carefully checking the colour, work size and sorting class. • In the lay-out is advisable to leave at least 2/3 mm - 3/16 joint between each tile and fill with grout of the same colour as the tile. • We recommend modular laying with a 3 mm - 1/8 joint. • However, the designers has to establish the correct way of application of the tiles depending on the structure and the foreseen utilization.

Etendre le produit sur le sol pour contrôler l'effet d'ensemble. Poser le matériel en en contrôlant minutieusement le calibre, la tonalité et le choix. • Lors de la pose, on recommande de laisser un joint de 2/3 mm entre les carreaux en utilisant un mastic du même ton. • La pose modulaire est calculée avec un joint de 3 mm. • D'ailleurs c'est le concepteur qui doit établir, sur la base de la structure et de la destination d'emploi, le procédé d'application correct des carreaux.

Legen Sie das Material am Boden aus und überprüfen Sie die Gesamtwirkung. Verlegen Sie das Material und kontrollieren Sie dabei sorgfältig Kaliber, Farbton und Auswahl. • Deswegen werden eine min. 2/3 mm Fuge zwischen den Fliesen und ein weiss oder grauer Kitt empfohlen. • Die Modulverlegung wird mit einer Mindestfuge von 3 mm empfohlen. • Es ist auf jeden Fall Aufgabe des Planers, nach der Struktur und dem Verwendungszweck, die richtige Verlegeart der Fliesen zu bestimmen.

Разложить изделия на полу для проверки общего эффекта. Укладывать материал, тщательно проверяя калибр, тональность и сорт. • При укладке рекомендуется оставлять между плитками зазор в 2/3 мм, используя подходящую по тону замазку. • Модульную укладку рекомендуется выполнять со швом не менее 3 мм. • В любом случае является задачей проектировщика, в зависимости от структуры и назначения, определять соответствующий способ укладки плитки.

stile

GRES PORCELLANATO SMALTATO COLORATO IN MASSA
 GLAZED PORCELAIN STONWARE WITH COLORED BODY - GRÉS CÉRAME FIN ÉMAILLÉ COLORE DANS LA MASSE
 GLASIERTES FEINSTEINZEUG IN DER MASSE GEFÄRBT - ГЛАЗУРОВАННЫЙ КЕРАМОГРАНИТ, ОКРАШЕННЫЙ ПО ВСЕЙ ТООЛЩИНЕ

SERENISSIMA



CARATTERISTICHE TECNICHE GRES FINE PORCELLANATO SMALTATO - ISO 13006 Bla GL TECHNICAL FEATURES GLAZED FINE PORCELAIN STONWARE - ISO 13006 Bla GL - CARACTÉRISTIQUES TECHNIQUES GRÉS CÉRAME FIN ÉMAILLÉ - ISO 13006 Bla GL TECHNISCHE EIGENSCHAFTEN GLASIERTES FEINSTEINZEUG - ISO 13006 Bla GL - ТЕХНИЧЕСКИЕ ХАРАКТЕРИСТИКИ ТОНКОГО ГЛАЗУРОВАННОГО ФАРФОРОВОГО КЕРАМОГРАНИТА - ISO 13006 Bla GL				
	Proprietà fisico-chimiche Physical chemical properties / Propriétés physico chimiques Physisch chemische Eigenschaften / Физико химические свойства	Metodo di prova Standard of test / Norme du test Testnorm / Метод испытания	Valore medio Mean value / Valeur moyenne Mittelwert / Среднее значение	
	Dimensioni Dimensions Dimensions Abmessungen Размеры	W 10 test	ISO 10545 - 2	
	Lunghezza e larghezza Length and width Longueur et largeur Länge und Breite Длина и ширина			± 0,6% max
	Spessore Thickness Épaisseur Stärke Толщина			± 0,5% max
	Rettilinearità degli spigoli Straightness of sides Rectitude des arêtes Kantengeradheit Прямолинейность кромок			± 5% max
	Ortogonalità Rectangularity Orthogonalité Rechtwinkligkeit Ортогональность			± 0,5% max
Planarità Surface flatness Planéité Ebenflächigkeit Плоскостность	± 0,6% max	± 0,5% max		
	Assorbimento d'acqua Water absorption Absorption d'eau Wasseraufnahme Водопоглощение	ISO 10545 - 3	E ≤ 0,5% Bla GL	
	Resistenza al gelo Frost resistance Résistance au gel Frostbeständigkeit Морозостойкость	ISO 10545 - 12	Ingelivo Frost proof Résistant au gel Froststicher Морозостойкий	
	Resistenza agli sbalzi termici Resistance to thermal shock Résistance aux écarts de température Temperaturwechselbeständigkeit Стойкость к тепловым перепадам	ISO 10545 - 9	Resistente Resistant Widerstandsfähig Устойчивый	
	Coefficiente di dilatazione termica lineare (50°/400°) Linear thermal expansion coefficient (50°/400°) Dilatation thermique linéaire (50°/400°) Lineare Wärmeausdehnung (50°/400°) Коэффициент линейного теплового расширения (50°/400°)	ISO 10545 - 8	Metodo disponibile Test method available Méthode disponible Verfügbares Verfahren Имеющийся метод	
	Resistenza al cavillo di piastrelle smaltate Crazing resistance of glazed tiles Résistance à la tréssillure des carreaux émaillés Haarrissbeständigkeit der glasierten Fliesen Стойкость глазурованной плитки к кракелюру	ISO 10545 - 11	Resistente Resistant Widerstandsfähig Устойчивый	
	Resistenza della superficie (scala MOHS) Scratch hardness (MOHS scale) Dureté de la surface (échelle MOHS) Oberflächenhärte (MOHS skala) Поверхностная прочность по (шкале Мооса)	EN 101	Chocolate Chip, Urban Chic MOHS 7,5 Lamb's Wool, Pearl Blue MOHS 8,5	
	Resistenza alla abrasione della superficie di piastrelle smaltate Resistance to surface abrasion of glazed tiles Résistance à l'abrasion de la surface des carreaux émaillés Widerstand gegen Abrieb der Oberfläche der glasierten Fliesen Стойкость глазурованной плитки к поверхностному истиранию	ISO 10545 - 7	Classe 4 Class 4 Classe 4 Gruppe 4 Klasse 4	
	Resistenza ai prodotti chimici di uso domestico Resistance to household chemicals Résistance aux produits chimiques ménagers Widerstand gegen Haushaltsreiniger Стойкость к бытовым химикатам	ISO 10545 - 13	Classe GA Class GA Classe GA Gruppe GA Klasse GA	
	Resistenza agli acidi e alle basi a bassa concentrazione Resistance to low concentrations of acids and bases Résistance aux acides et aux bases à faible concentration Widerstand gegen schwach konzentrierten Säuren und Laugen Стойкость к низкоконцентрированным кислотам и щелочам		Classe GLA Class GLA Classe GLA Gruppe GLA Klasse GLA	
	Resistenza alle macchie di piastrelle smaltate Resistance to stains of glazed tiles Résistance aux taches des carreaux émaillés Widerstand gegen Fleckenbildner der glasierten Fliesen Стойкость глазурованной плитки к образованию пятен	ISO 10545 - 14	Classe 5 Class 5 Classe 5 Gruppe 5 Klasse 5	
	Resistenza alla flessione Bending strength Résistance à la flexion Biegezugfestigkeit Прочность на изгиб	Modulo di rottura - Modulus of rupture Module de rupture - Bruchmodul - Модуль жесткости Carico di rottura - Breaking of rupture Charge de rupture - Bruchkraft - Сфкшцш вш кщеекфг	ISO 10545 - 4 R ≥ 35 N/mm ² S ≥ 1300 N	
	Caratteristiche antiscivolo Anti-slip properties Caractéristiques antidérapantes Rutschhemmende Eigenschaft Характеристики устойчивости к скольжению		DIN 51130 R 10	
			ASTM C 1028 DRY: J _A ≥ 0,60 - WET: J _A ≥ 0,60	

Prova eseguita su: 60x60 cm - 20x60 cm / Test carried out on: 60x60 cm (24"x24") - 20x60 cm (8"x24") / Essai effectué sur: 60x60 cm - 20x60 cm
 Getestet auf: 60x60 cm - 20x60 cm / Испытание проведено на: 60x60 cm - 20x60 cm



Terza edizione: marzo 2009
PROGETTO: OMNIADVERT
STYLING: Luigina Turri

COORDINAMENTO: Ufficio Marketing Serenissima Cir Industrie Ceramiche

FOTO: Foto Mussatti - Fotografia Gamma

FOTOELABORAZIONI: Omniadvert

STAMPA: Litographic Group

CREDITS: Casamania by Frezza - www.casamania.it

Per informazioni relative ai dati tecnici su marcatura CE vedere il sito www.serenissimacir.com
 Please refer to our web site www.serenissimacir.com for technical information related to CE labeling
 Pour tout renseignement sur l'avis technique de la marque CE veuillez consulter le site www.serenissimacir.com
 Informationen bezüglich technischer Daten zur Beschriftung CE entnehmen Sie unserer Website www.serenissimacir.com
 ТЕХНИЧЕСКИЕ ДАННЫЕ И ИНФОРМАЦИЯ К ЭТИКЕТКЕ CE
 www.serenissimacir.com

© Copyright 2009 Serenissima Cir Industrie Ceramiche S.p.A. (Società Unipersonale)

Ceramic Tiles of Italy

SERENISSIMA 



Serenissima Cir Industrie Ceramiche spa
Società Unipersonale
Sede commerciale: Via A. Volta 9, 23/25 - 42013 Casalgrande (RE) Italy - Tel. +39-0522-998411/911
Fax Serenissima Italy +39-0522-841338 - Fax Serenissima Export +39-0522-996218
Fax Capri +39-0522-998940
www.serenissimacir.com

SERENISSIMA CIR
INDUSTRIE CERAMICHE 

DAL 1968