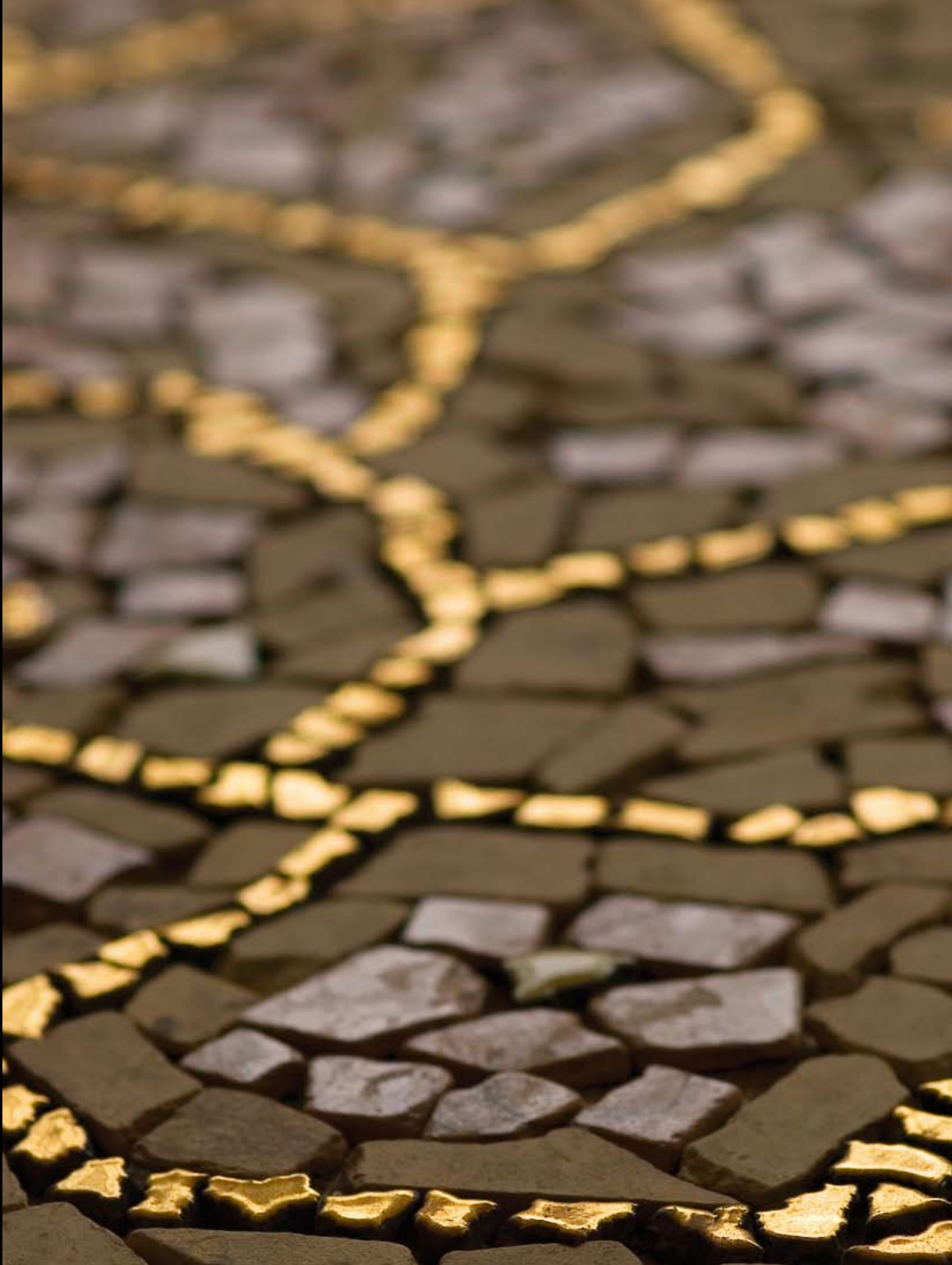


MOSAICO



CASA PIÙ
lavorazione artistica
delle pietre vulcaniche

Via Cavallari 8
28100 Novara • Italia

Tel +39 321 463267
Fax +39 321 462952

www.casapiu.it
www.metallava.com

info@casapiu.it

Art direction:
Elena Paci


Fotografia:
Tatiana Gambetta
Lorenzo Paci

Progetto grafico:
Emanuele Ferrari

Stampa:
AGS Novara

Si ringrazia:
Art Ceram
Ceramica Flaminia
Cesana
Fantini
Neutra
Regia
Ritmonio





Mosaic has now become a consolidated element and a reference point in the production of molten. Casa Più is represented in this book with a new updated and sophisticated image, very attentive to new ways of "living" environments, confirming and expanding the inspirational principles of all previous collections. Textures that are becoming more and more precious, colour mixtures characterised by new enamels and rich textures, constant research into transparency and colour depth: these are the outstanding elements of this new collection. By integrating new topics and previous collections, our objective is to underline the current aspects of the mosaic by illustrating the possibility of combining the various ranges for unique personalised and timeless projects.

Il mosaico diventato ormai un elemento consolidato e di riferimento della produzione di pietre laviche Casa Più, viene ripresentato in questo libro con una nuova immagine attuale e sofisticata attenta ai nuovi modi di "abitare" gli ambienti, confermando e ampliando i principi ispiratori di tutte le collezioni precedenti.

Trame sempre più preziose, miscele colori caratterizzate da nuovi smalti e ricche texture, ricerca costante di trasparenze e profondità cromatiche, sono gli elementi caratterizzanti di questa nuova raccolta.

Integrando temi nuovi e collezioni precedenti, vogliamo sottolineare l'attualità del mosaico dimostrando la possibilità di abbinare le diverse linee all'insegna di progetti unici sempre più personalizzabili e senza tempo.

MOSAICO SFUSO

GEMME DI LAVA FORNITE IN SACCHETTI DI 64 TONALITA' E IN 3 DIMENSIONI





CP14



CP11



CP13

IL MOSAICO SFUSO

Il mosaico sfuso è una riedizione in chiave moderna di un elemento decorativo fra i più usati fin dall'antichità; esso consente soluzioni compositive personalizzate nella più totale libertà di applicazione.

Il mosaico sfuso viene confezionato in sacchetti monocolore del peso di 1,6 Kg, ciò consente un calcolo semplice e preciso delle quantità occorrenti per eseguire lavori di qualsiasi forma.

1 m² = 10 sacchetti

Il mosaico sfuso è disponibile in tutte le tonalità della nostra cartella colori

Formati disponibili:

CP11 • 3/5 cm

CP13 • 1,5/3 cm

CP14 • 5/10 cm

Spessore 7 mm

LOOSE MOSAIC PIECES

Loose mosaic pieces are a modern reworking of a form of decoration popular since antiquity, allowing the creation of personalized decorative solutions with absolute freedom of application. Loose mosaic pieces are sold by weight in bags contains 1.6 kg of material: this allows simple, accurate calculation of the quantity required for installations of any shape.

1 m² = 10 bags

Loose pieces of mosaic are available in all different shades of our colour range.

Sizes available:

CP11 • 3/5 cm

CP13 • 1,5/3 cm

CP14 • 5/10 cm

Thickness 7 mm



GAMMA COLORI

64 TONALITÀ SUDDIVISE IN SETTE DIFFERENTI SERIE





P211



P166



P158



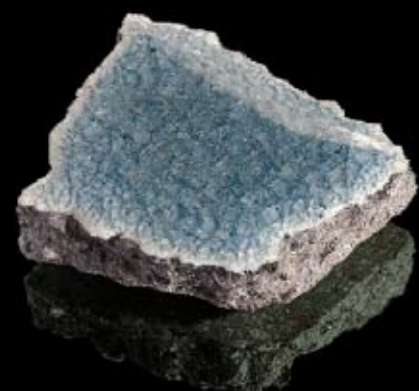
P219



P153



P152



P220



P156



P163



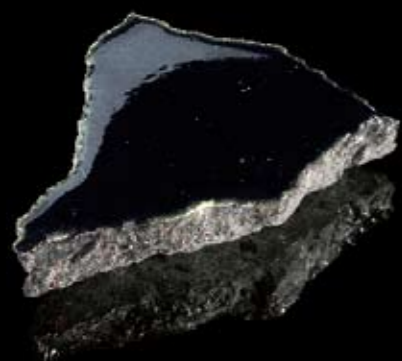
P213



P155



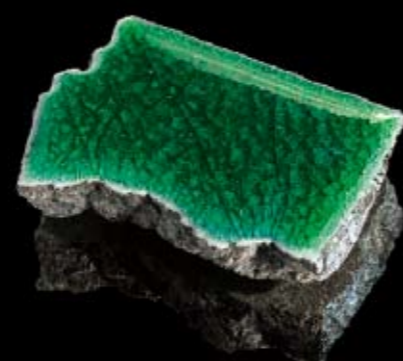
ORO



P150



P165



P162



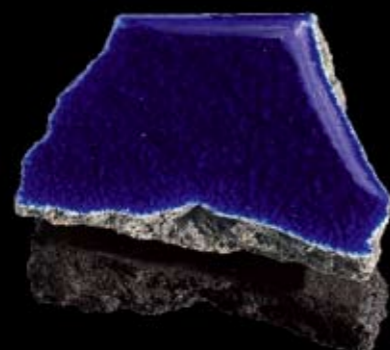
P161



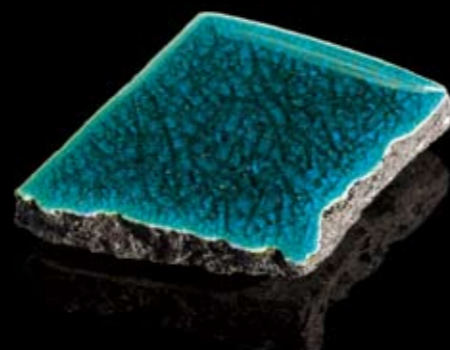
P169



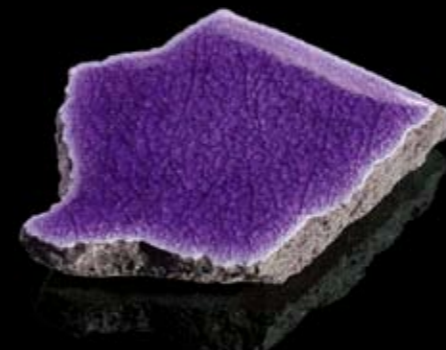
PLATINO



P167



P218



P214



P170

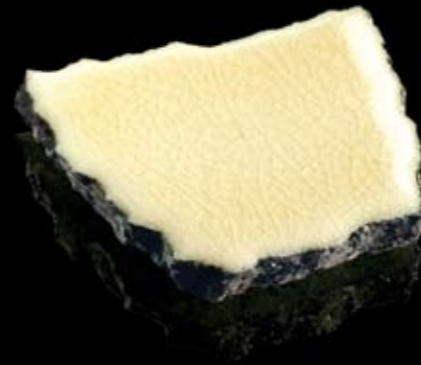
SERIE P



S504



S508



S509



L405



L403



S507



S500



S510



L407



L406



S501



S511



L408



P228



S512

SERIE S

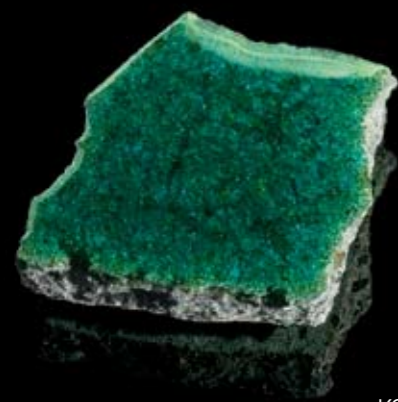
SERIE L



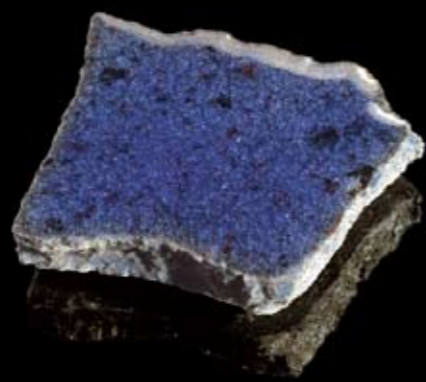
K020



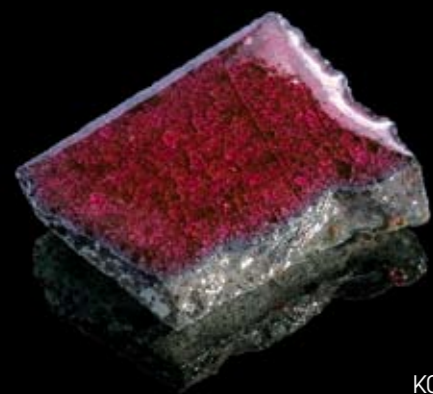
K021



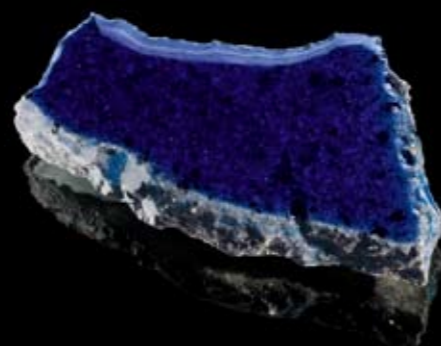
K029



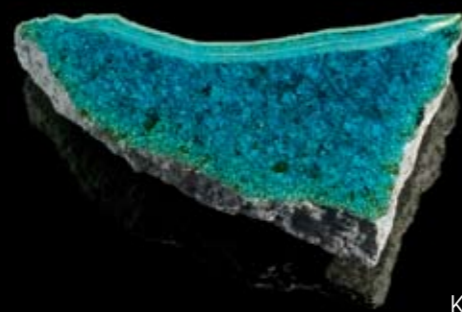
K022



K024



K026



K027

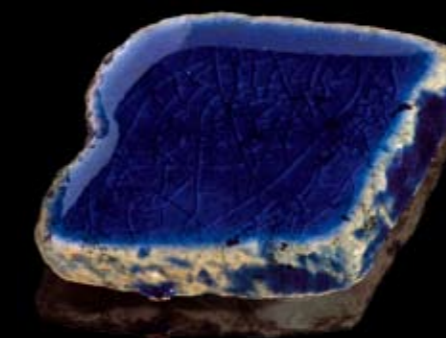
SERIE K



F24



F25



F20



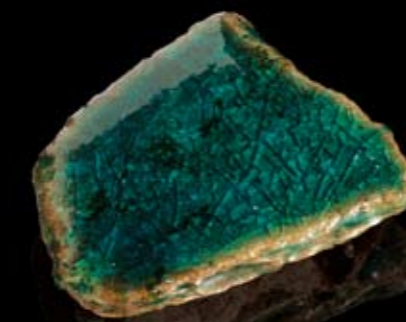
F27



F26



F22



F21

SERIE F



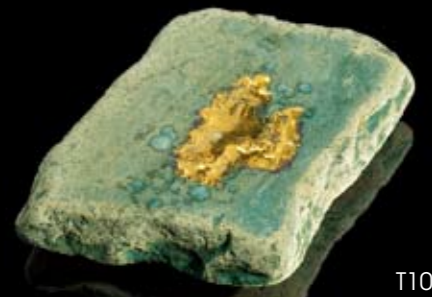
T05 verde



T01 terra



T07 terra/oro



T10 verde/oro



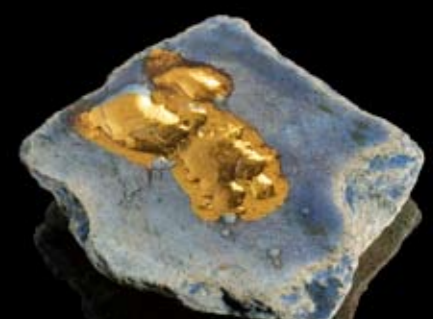
T06 blu



T03 rosso



T08 rosso/oro



T11 blu/oro



T12 giallo



T02 arancio



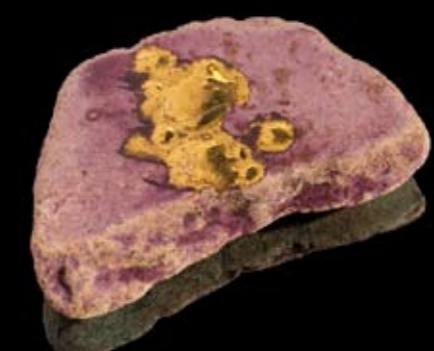
T14 arancio/oro



T13 giallo/oro



T04 viola



T09 viola/oro

SERIE T

SERIE T - ORO

ARMONIE DI LUCE

MOSAICO PREMONTATO SU RETE, BORDURE, FORMELLE E DECORI



MOSAICO PREMONTATO SU RETE

Dalla piccola bordura per impreziosire, al grande "affresco" da parete o pavimento. Il mosaico viene fornito finito, incollato su rete semplicemente da applicare e stuccare.

Il mosaico premontato su rete è disponibile in:

- formelle 40 x 40 cm dai bordi irregolari
- bordure in differenti formati e colori
- forme predefinite
- realizzazioni su disegno del cliente

Oltre alle dimensioni standard proposte, sono possibili realizzazioni a misura.

Le miscele colore sono totalmente personalizzabili indicando in termini percentuali i codici di riferimento della cartella colori.

Tutte le serie colore della cartella sono tra loro compatibili e miscelabili.

MOSAIC PREASSEMBLED ON NET

With a small edging for embellishment, to the large wall or floor "fresco". The mosaic is supplied finished, glued to the net to be simply applied and plastered.

The preassembled mosaic on net is available in:

- *tiles 400 x 400 with irregular edges*
- *borders in different shapes and colours*
- *predefined shapes*
- *creations according to client drawings*

Apart from the standard dimensions proposed, made-to-measure solutions are possible.

The colour mixtures can be personalised completely with an indication, in percentage terms, of the reference codes of colour charts.

All of the colours from the range are compatible and can be mixed together.

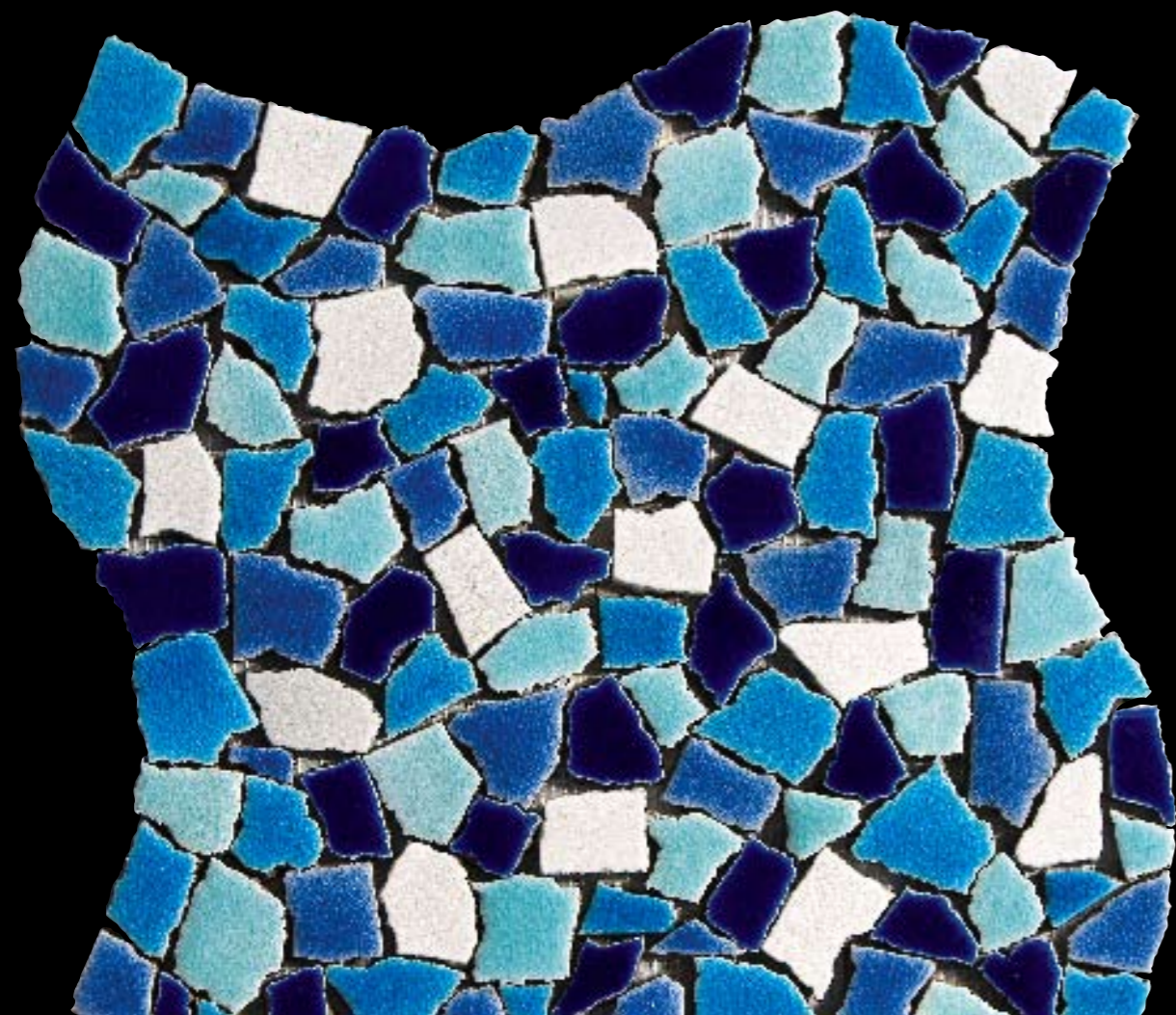
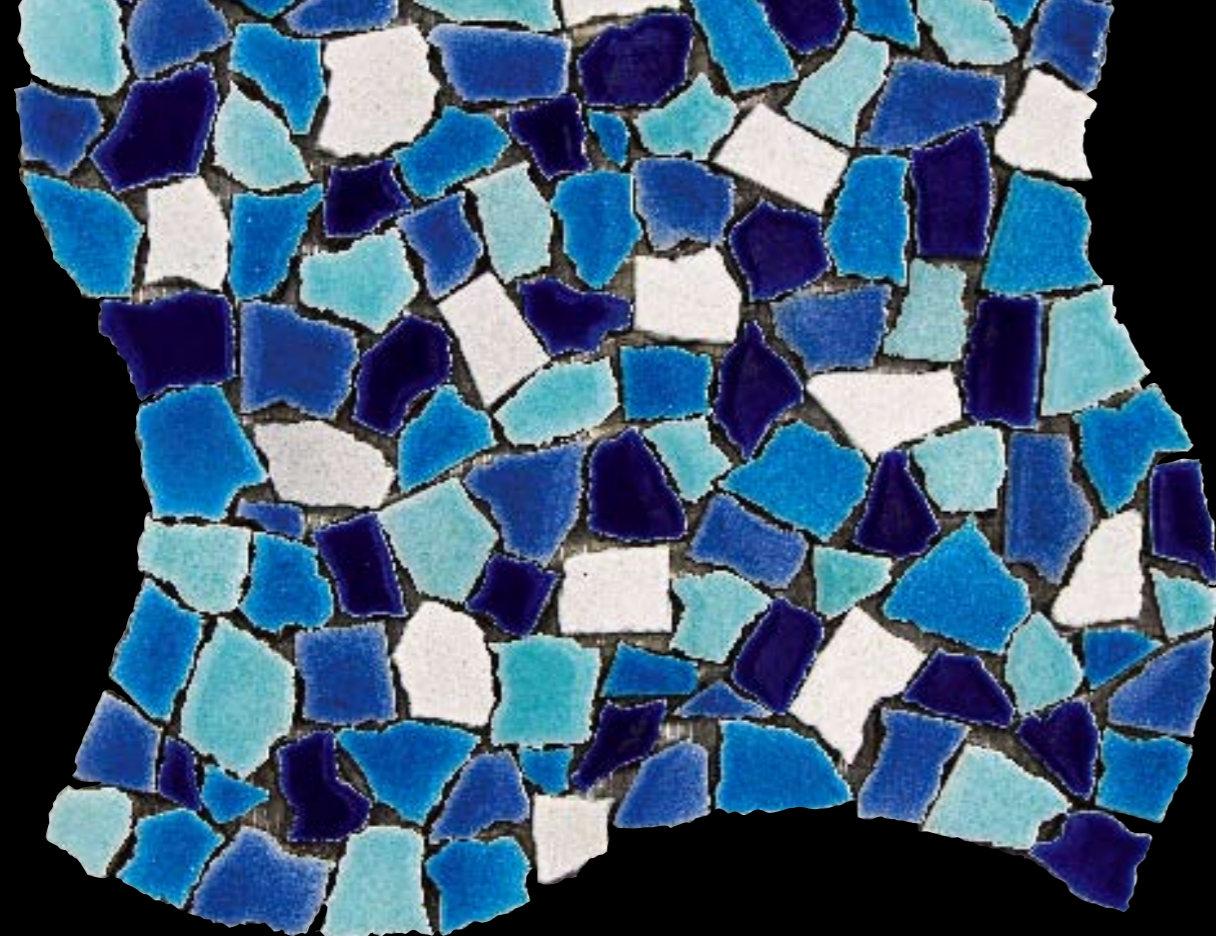


FORME DI COLORE

SPECIALI FORMELLE DI MOSAICO PER RIVESTIRE QUALSIASI SUPERFICIE



CP48 • 40 x 40
colore M39
(P167 - P165 - P166
P156 - P211)



FORME DI COLORE

LE FORMELLE CASA PIÙ, disponibili in qualsiasi tonalità e abbinamento colore, sono studiate appositamente per rivestire di mosaico qualsiasi tipo di superficie.

La speciale sagoma che rende invisibile la "fuga" tra le le formelle, permette di realizzare in modo estremamente semplice campiture senza soluzione di continuità.

Le formelle, premontate su rete, sono estremamente flessibili e adattabili a qualsiasi tipo di superficie sia piana che curva.

Le miscele colore sono totalmente personalizzabili indicando in termini percentuali i codici di riferimento della cartella colori.

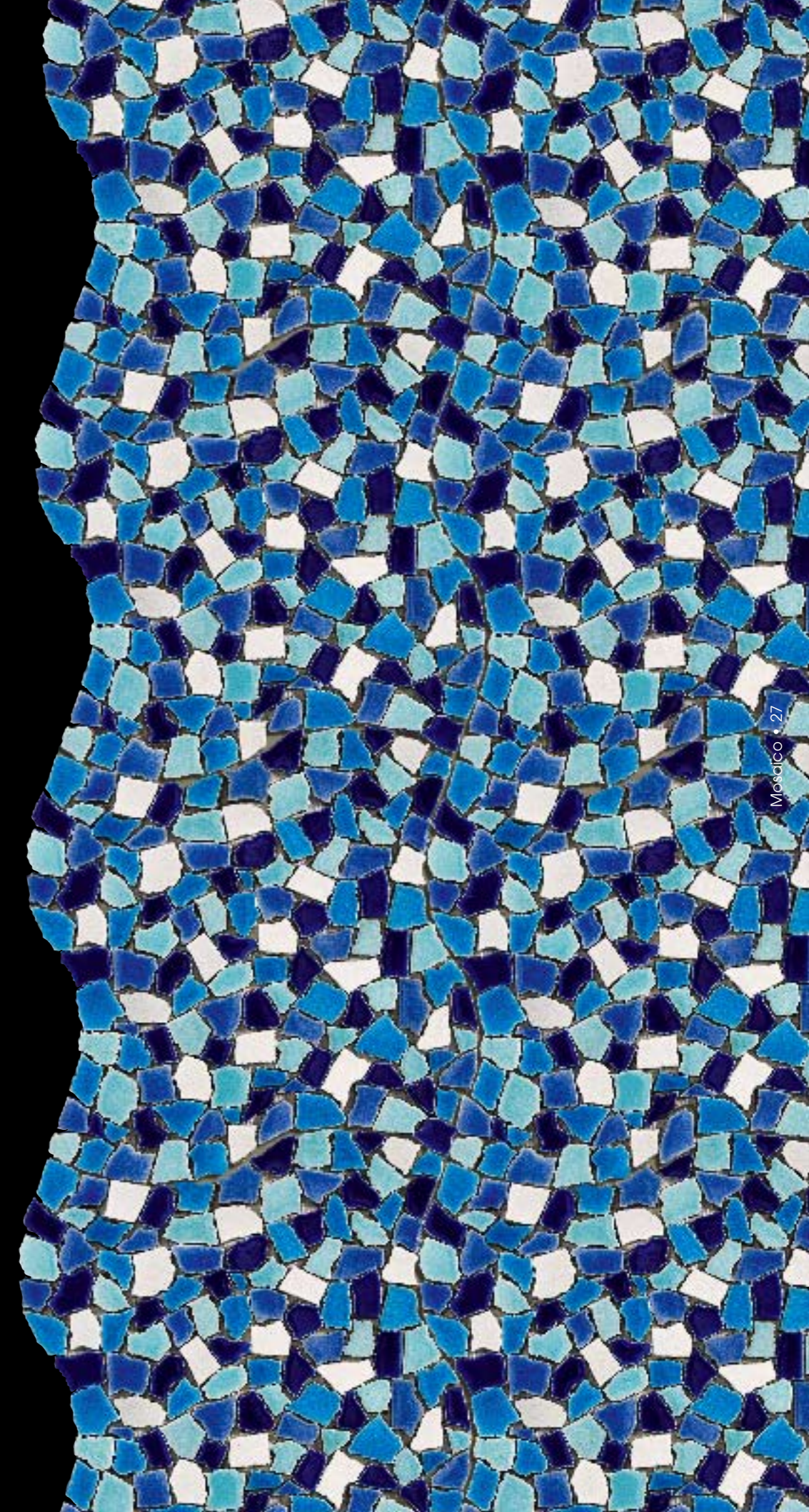
THE CASA PIU' TILES

THE CASA PIU' TILES, available in any colour shades and tones have been designed especially to finish any kind of surface with mosaic.

The special pattern that makes the "space" between the tiles invisible, allows for extremely easy background painting without any solution of continuity.

The tiles, preassembled on the net, are extremely flexible and adaptable to any kind of surface, be it flat or shaped.

The colour mixtures can be personalised completely with an indication, in percentage terms, of the reference codes of colour charts.



ANIMALIBERA pagina 129

pagina 31 LAVA BIANCO

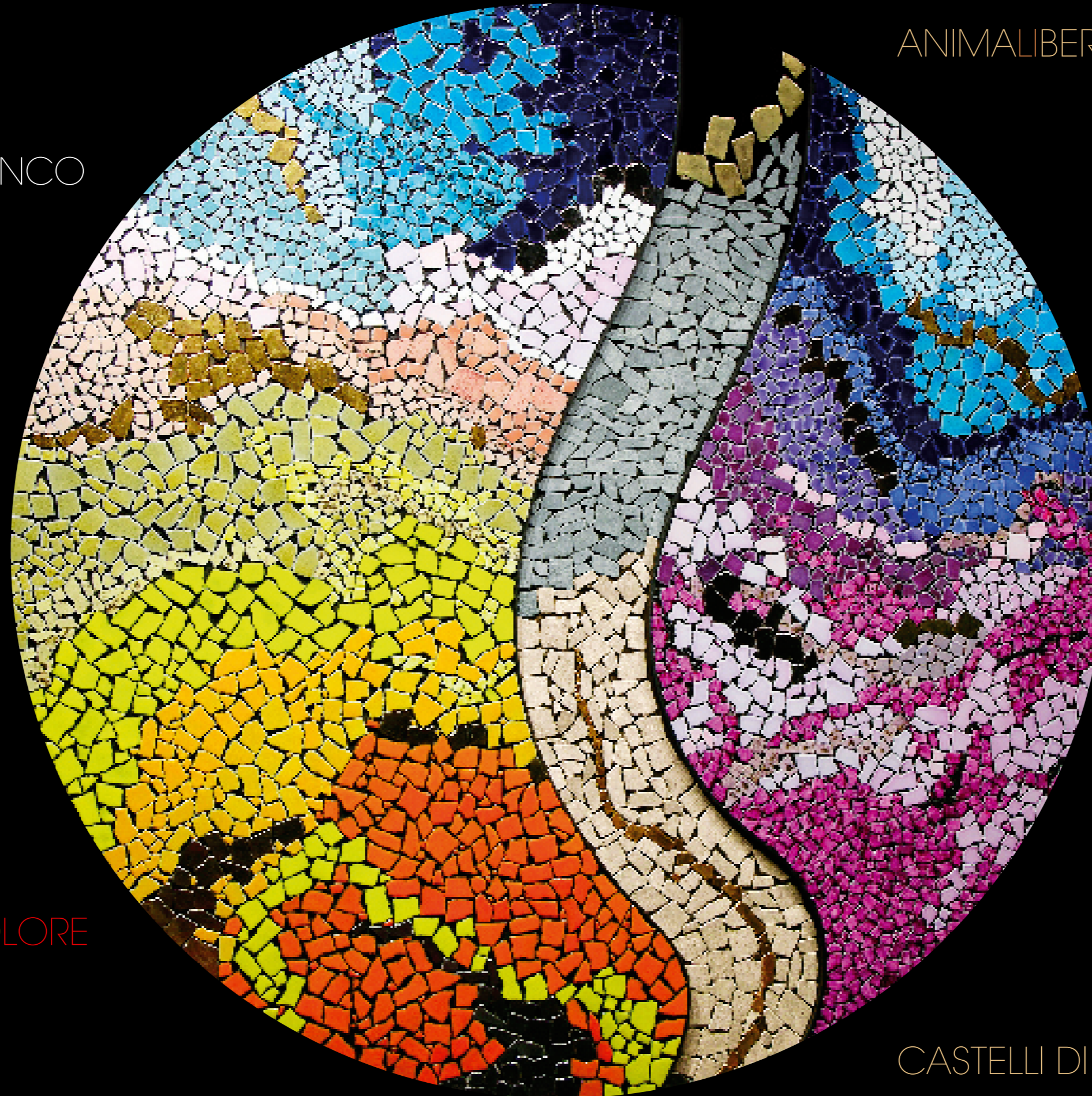
RE MARE pagina 43

pagina 117 ORO O MAI PIÙ

LAVA EN ROSE pagina 79

pagina 65 MOSAICOLORE

CASTELLI DI SABBIA pagina 91



LAVA BIANCO

metalli preziosi incastonati nel bianco più puro



BIANCO LUCE



CP53 • 15 x 50 • colore LX11
(P211 - titanio - ML silver)



CP53 • 15 x 50 • colore LX12
(P211 - titanio - avorio - ML gold)



GHOST



CP500 • Insetto Ghost
45 x 180 • colore LX13
(P211 - titanio - avorio
micro P170 - micro oro)

disponibile in qualsiasi
abbinamento colore

available in any
colour combination

CP501 • colore P211

Lastre sagomate
abbinare a Ghost

Shaped sheets
with Ghost

disponibili in tutti
i colori P K L S

available in all
P K L S colours



colore P211



particolare
colore M65



colore titanio

GHOST



CP48 Fiori Oro • 40 x 40
colore fiori oro
(P211 - micro oro)

disponibile in tutti i colori
available in all colours

FIORI ORO

CP510 Teladoro • 30 x 120
colori P211 - avorio - T01 terra - platino - oro
altri formati e combinazioni colore disponibili su richiesta, larghezza minima 30
others dimensions and colorus available upon request, minimum width 30

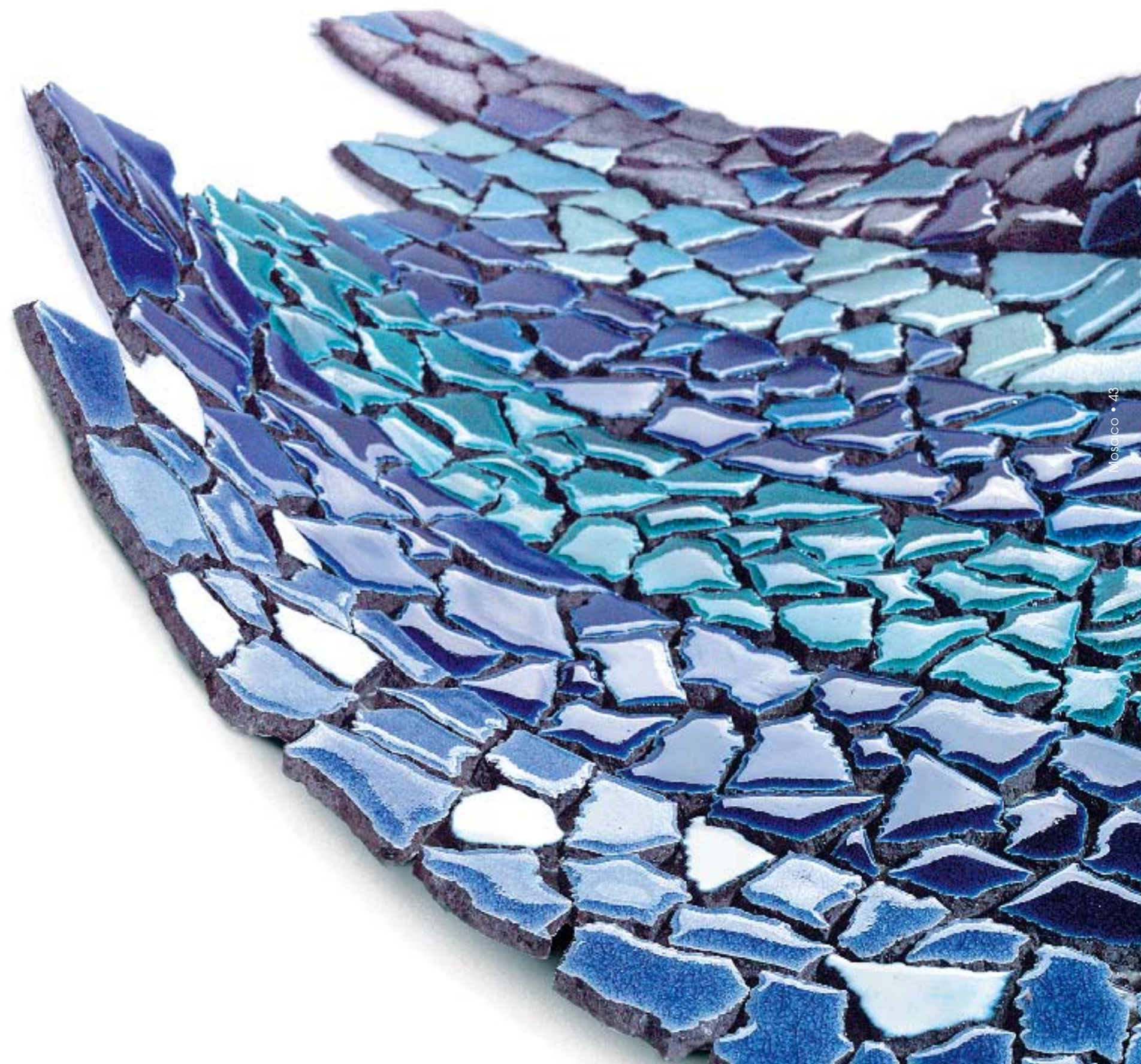
TELADORO



Rivestimento 30 x 60 Metallava
Pavimento 30 x 60 Limestone
Kubò 50 Metallava Collezioni
Struttura lavabo Mama
Lavabo C441 Moonstone



RE MARE
onde di blu, verde, turchese



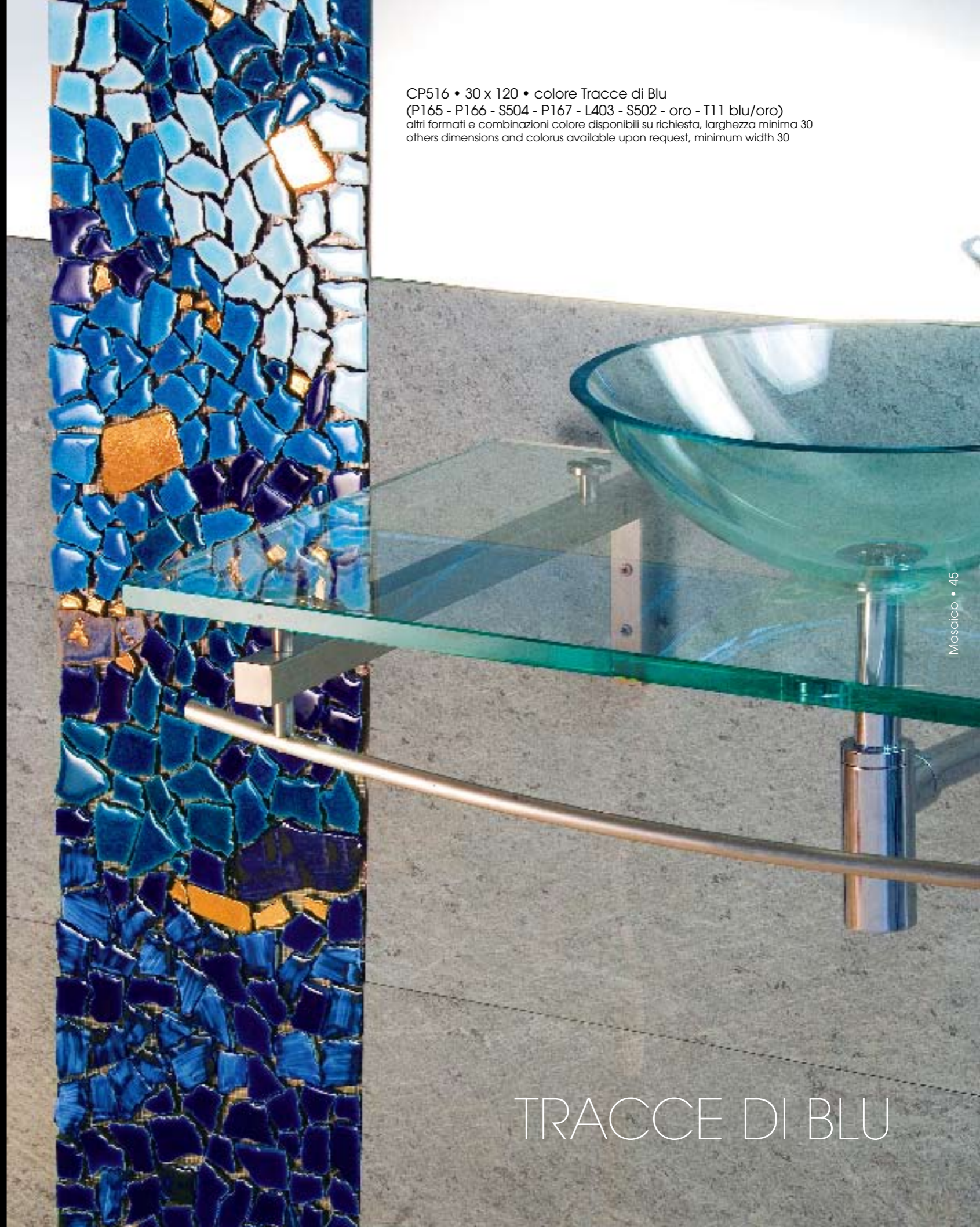


STELLAMARINA



CP513 Stellamarina • 30 x 50
colori P165 - P166 - S504 - P167 - L403 - S502 - oro

CP516 • 30 x 120 • colore Tracce di Blu
(P165 - P166 - S504 - P167 - L403 - S502 - oro - T11 blu/oro)
altri formati e combinazioni colore disponibili su richiesta, larghezza minima 30
others dimensions and colorus available upon request, minimum width 30



TRACCE DI BLU



POLLINE IN BLU



CP53 • 15 x 50 • colore M34
(P211 - P165 - P167 - S504 - micro P170 - micro P169)





CP49 • 10 x 50 • colore M30
(S506 - P156 - P167 - P165)



Mosaico • 50

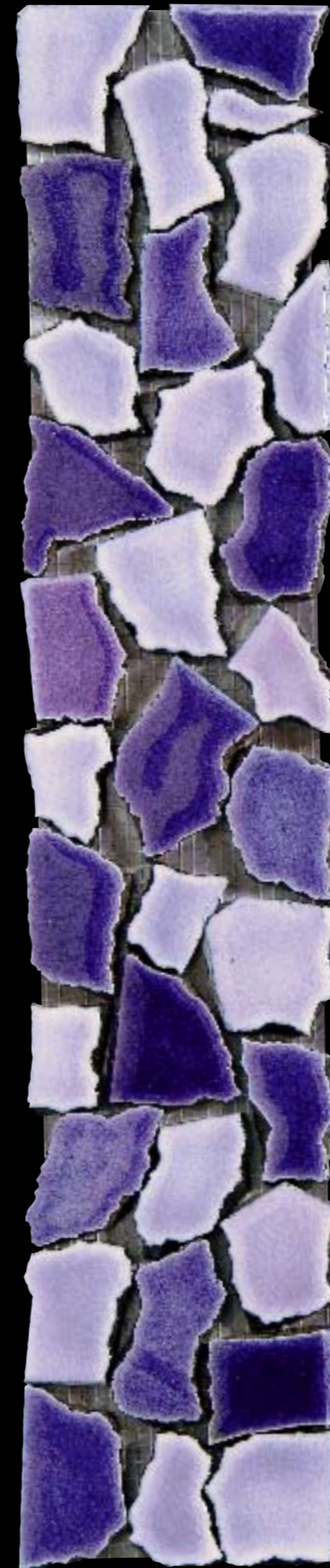


Onda in Mosaico
colori P165
micro P211
micro P167
micro P156

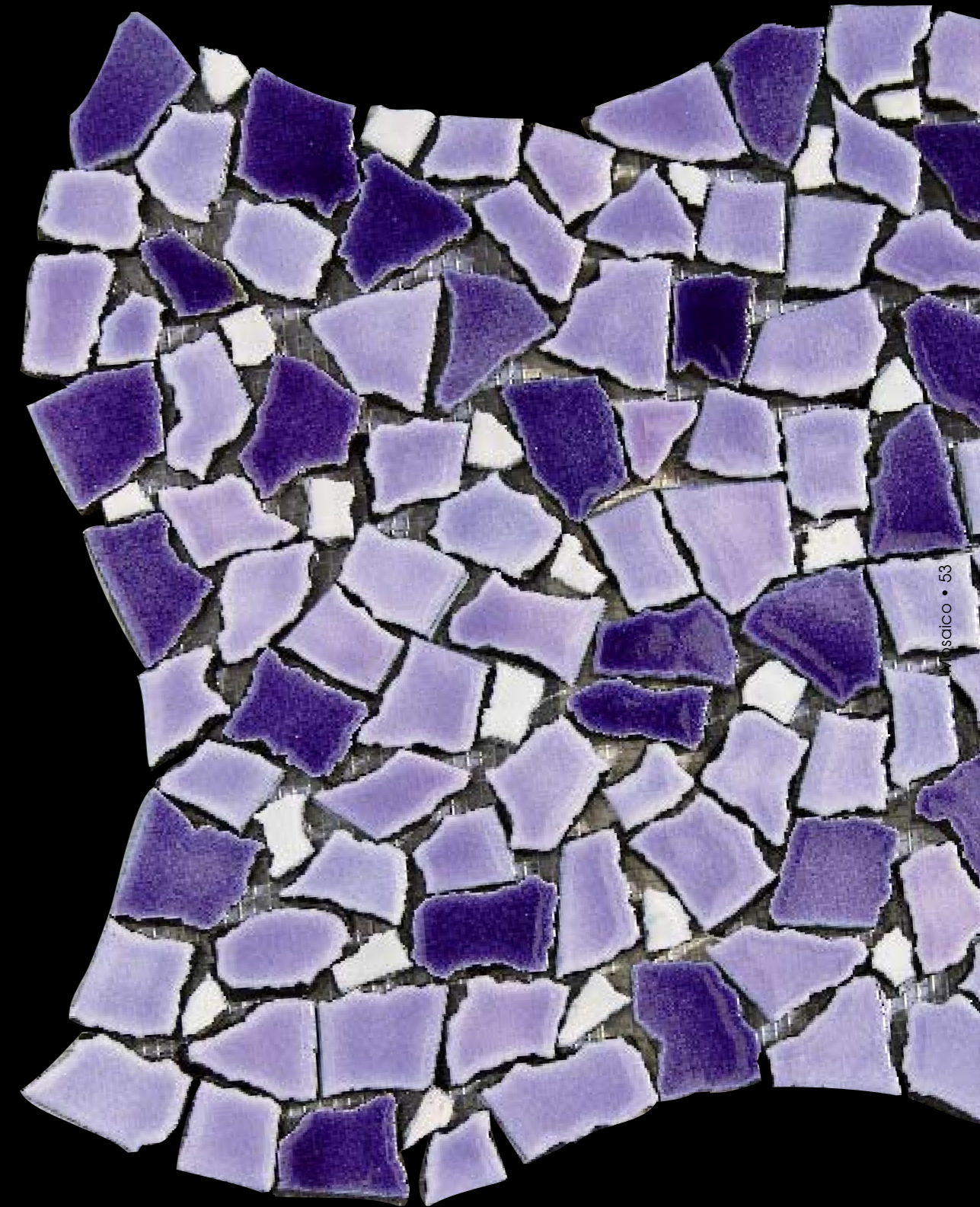


Mosaico su Rete
colori T06 - platino
P167 pennellata platino

Mosaico • 51

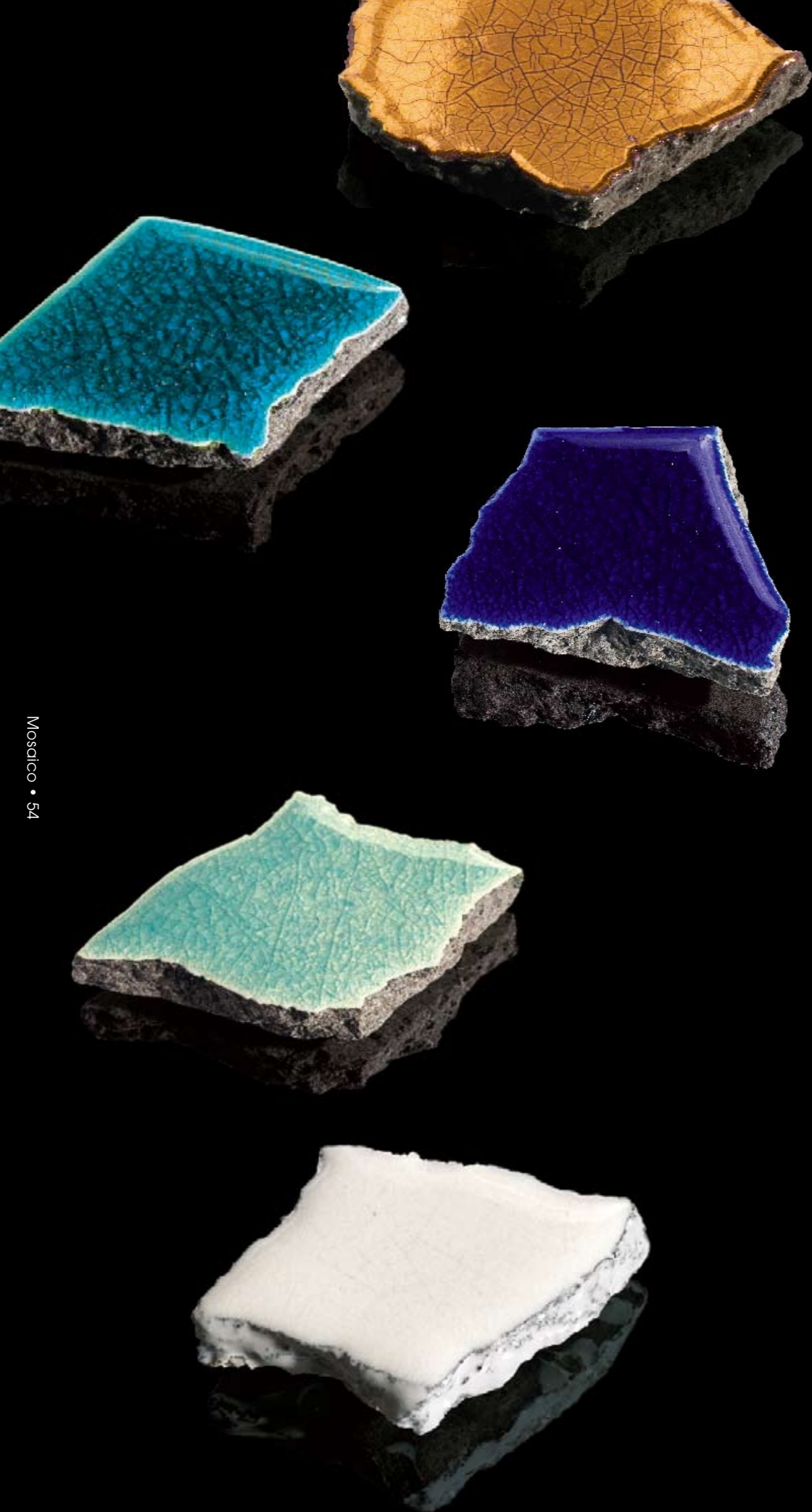


CP49 • 10 x 50
colore M36
(P156 - S512)



CP48 • 40 x 40 • colore M37
(P156 - S512 - P211)



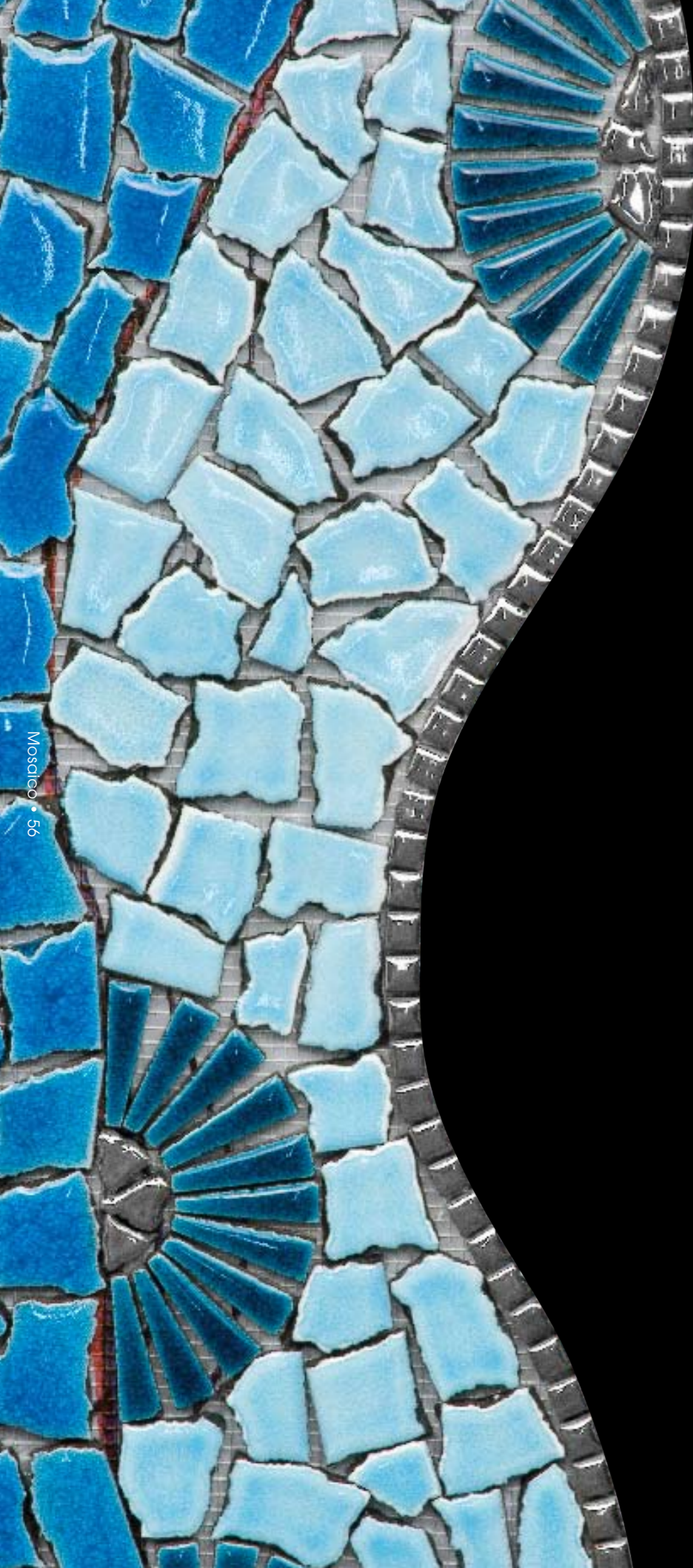


CP53 • 15 x 50 • colore M38
(P165 - P211 - S504 - S502 - oro)

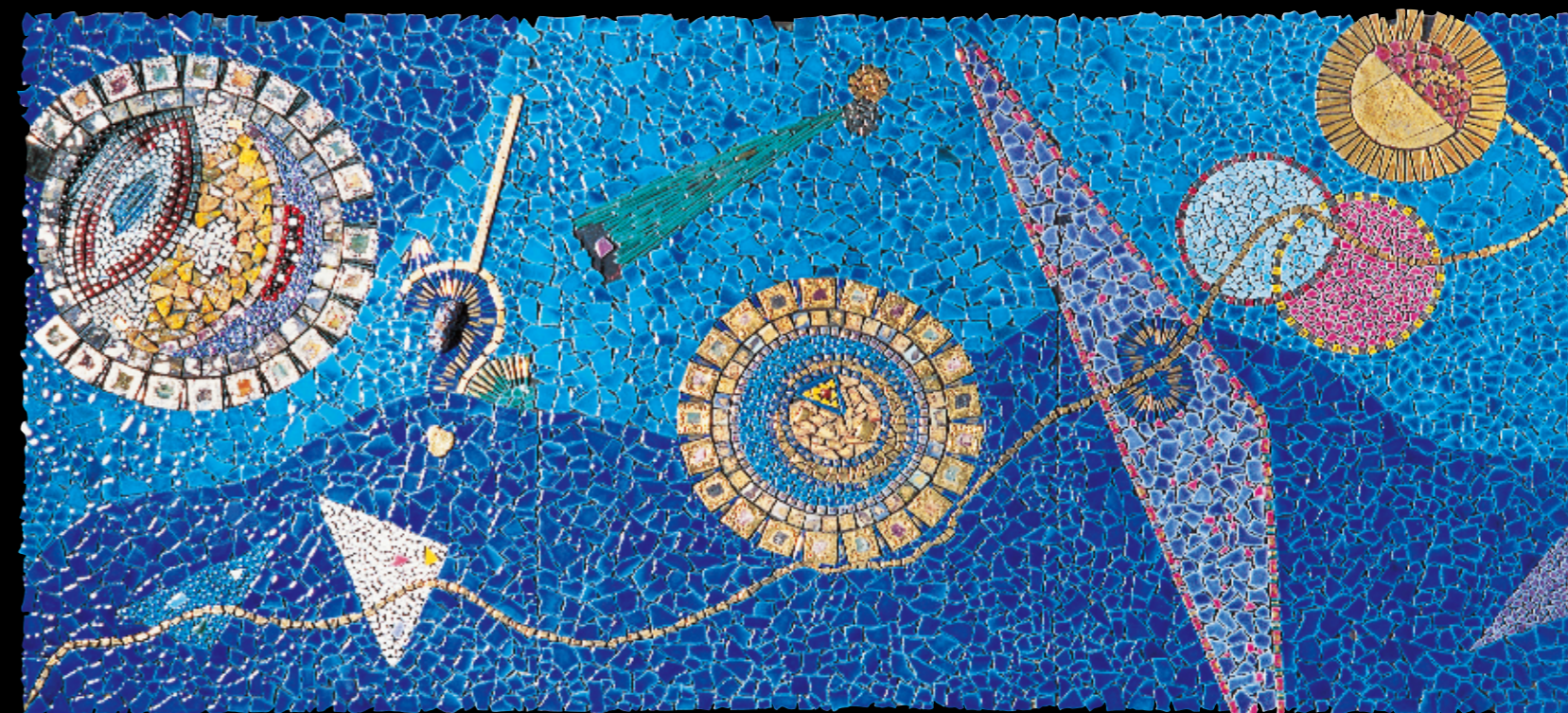


ONDAZZURRA

Mosaico
colori P165 - P167 - oro
lastre P165 sagomate



CP530 Pannello decorativo Cotè • 400 x 1000



Pannelli decorativi realizzati in mosaico su disegno del cliente. Le realizzazioni particolarmente complesse per dimensioni e trame, vengono realizzate in un pezzo unico e poi sezionate per il trasporto. Ogni sezione viene numerata e corredata di disegno tecnico al fine di eseguire con facilità il riassettaggio delle parti.

Decorative panels made from mosaic according to client's drawings. The more complex creations in terms of dimensions and texture are made from one single piece and are then selected for despatch. Each section is numbered and provided with a technical drawing for easy reassembly of the elements.







Mosaiico • 60



CP307 Bordura Maya • 20 x 90

MAYA



Mosaiico • 61



TRACCE DI VERDE



CP517 • 30 x 120 • colore Tracce di Verde
(P163 - I406 - P158 - K029 - F21 - T10 verde/oro - F23)
altri formati e combinazioni colore disponibili su richiesta, larghezza minima 30
others dimensions and colorus available upon request, minimum width 30



CP530 • 30 x 50 • colore fondali marini verde



CP48 • 40 x 40
colori F21 - T05





MOSAICOLORE
colori vivi pieni saturi, l'essenza di CasaPiù



GHOST

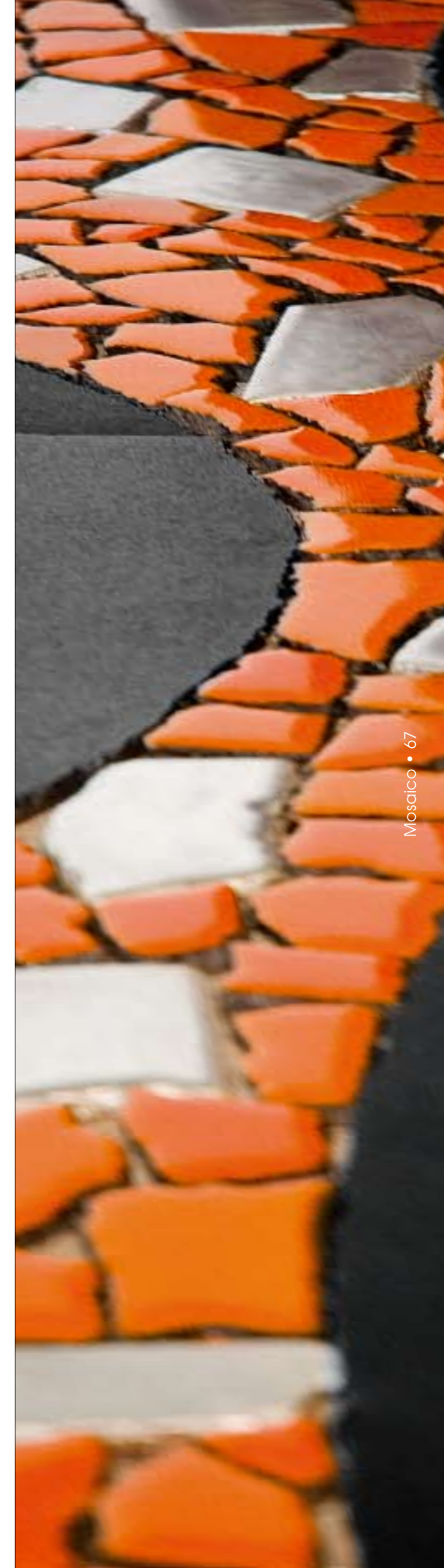
CP500 Insetto Ghost • 45 x 180
colore LX14 (P170 - titanio)

disponibile in qualsiasi abbinamento colore
available in any colour combination

CP501 • colore nero carbonio

lastre sagomate abbinare a Ghost
shaped sheets with Ghost

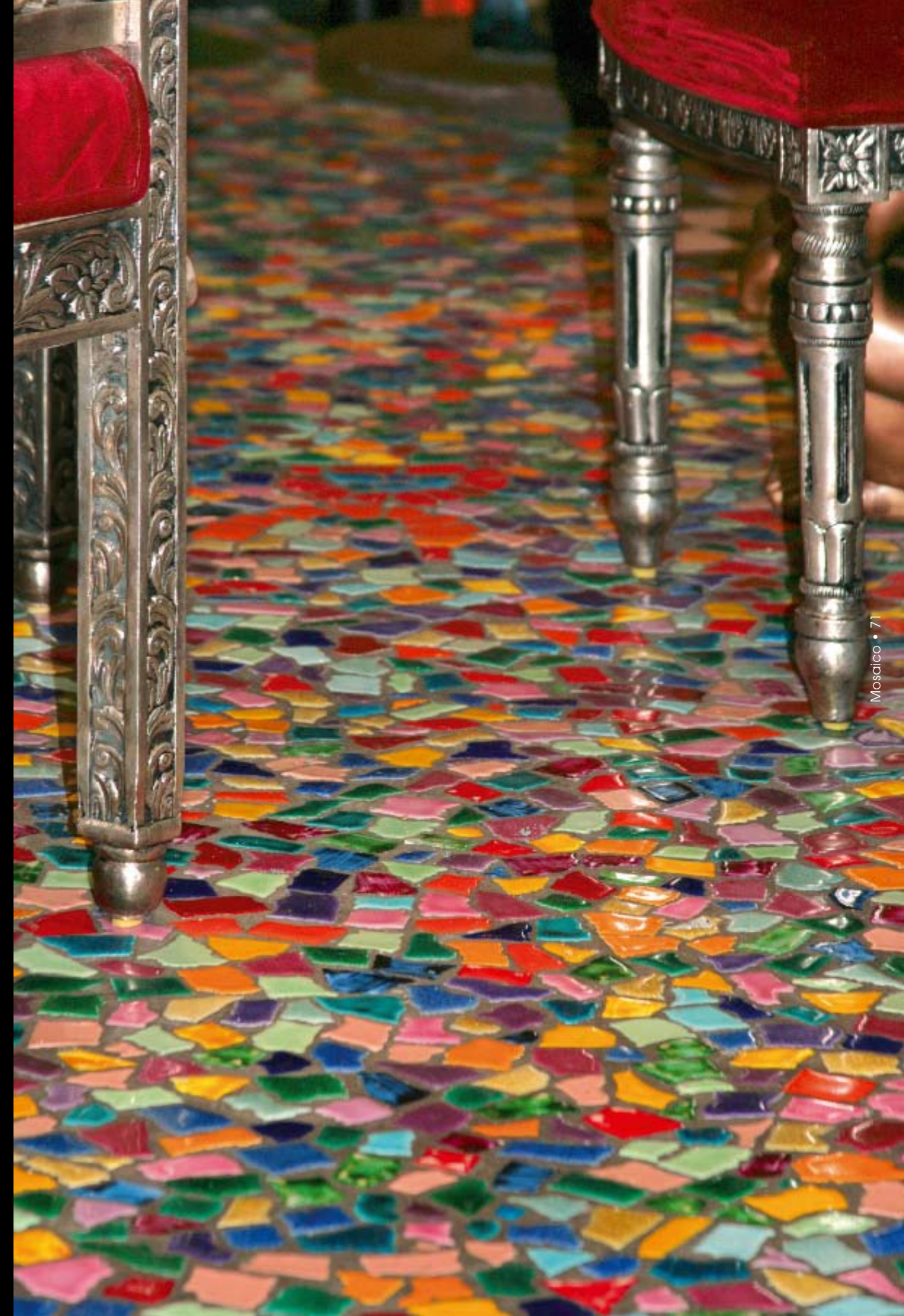
disponibili in tutti i colori P K L S
available in all P K L S colours



TRACCE DI ROSSO

Struttura lavabo Mama
abbinata a piano in lava
colore P155 • sp. 2 cm

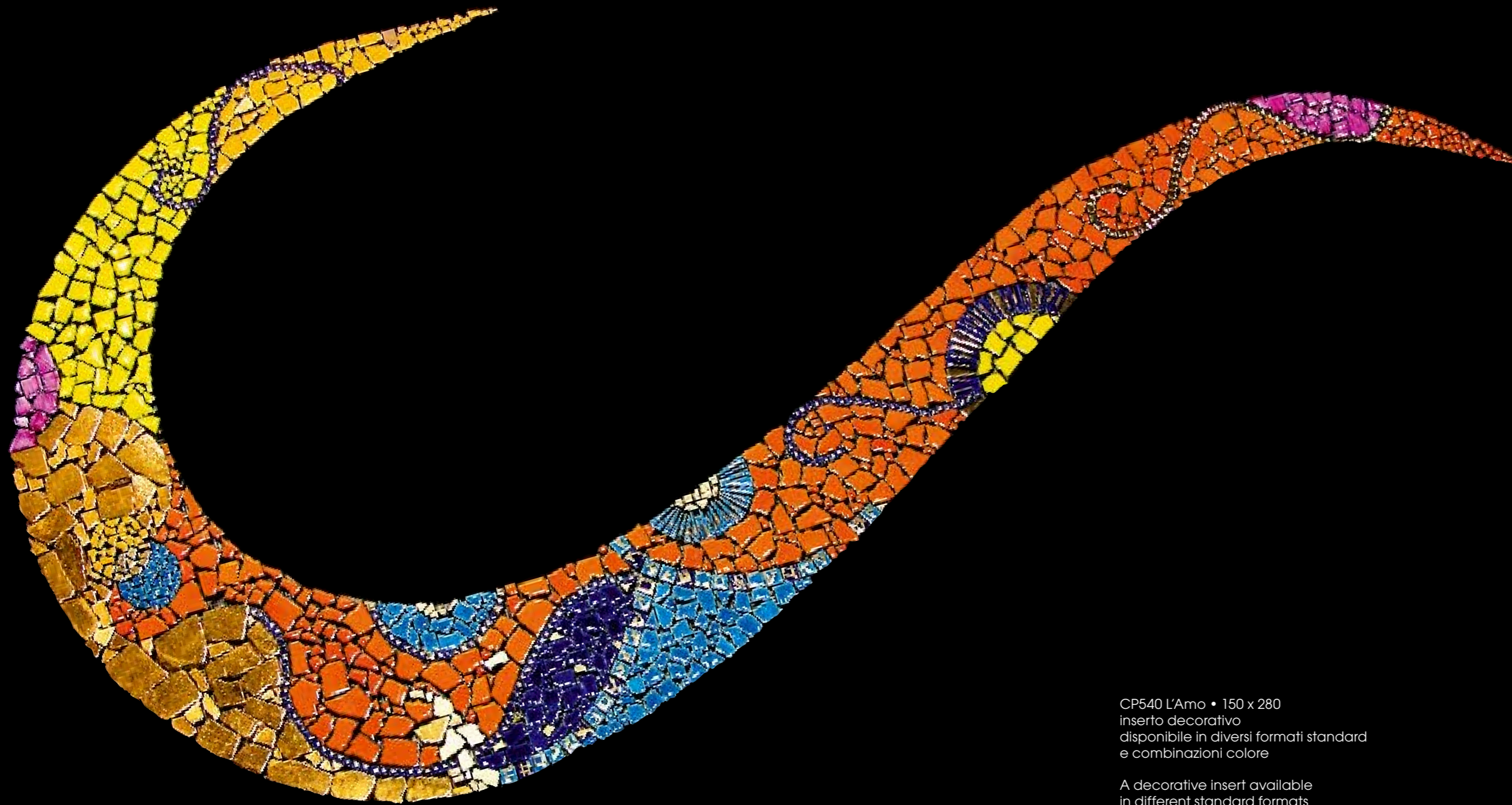
CP518 • 30 x 120 • colore Tracce di Rosso
(P152 - L407 - P170 - P155 - P169 - oro - T08 rosso/oro - T03 rosso)
altri formati e combinazioni colore disponibili su richiesta, larghezza minima 30
others dimensions and colorus available upon request, minimum width 30



SOLE NEL MARE

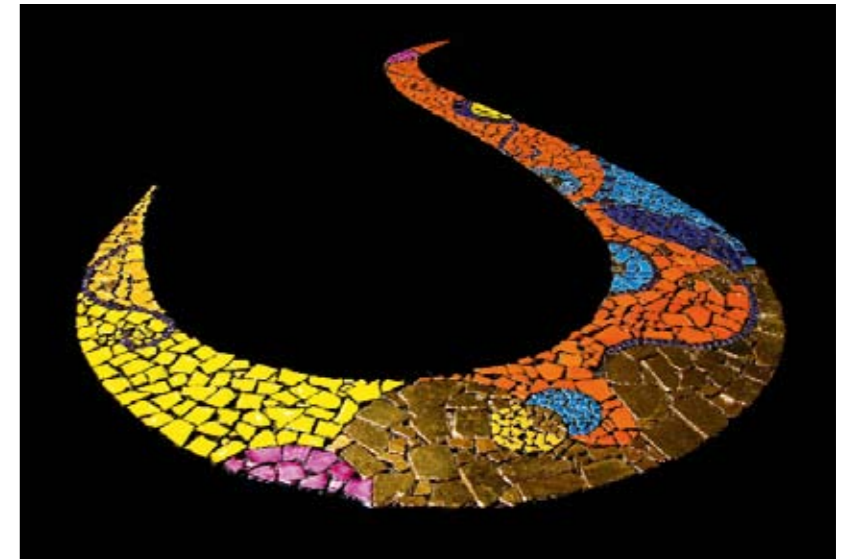


L'AMO



CP540 L'Amo • 150 x 280
inserto decorativo
disponibile in diversi formati standard
e combinazioni colore

A decorative insert available
in different standard formats
and colour combinations.





MANDALA

Mandala 3 x 6 metri, 12438 tessere.

Il Mandala rappresenta secondo i buddhisti il processo secondo cui il cosmo si è formato dal suo centro; attraverso un articolato simbolismo consente una sorta di viaggio iniziatico che permette di crescere interiormente. Non vi è al mondo un altro disegno simbolico così universale come il mandala; esiste da sempre, compare in tempi diversi e in ogni cultura. Le figure mandaliche possono apparire spontaneamente nei sogni per portare o indicare la possibilità di un ordine interiore. Il simbolo del mandala, quindi, non è solo un'affascinante forma espressiva ma, agendo a ritroso, esercita anche un'azione sull'autore del disegno.



COW PARADE MONACO

"A fantastic impression! The cows let loose in the Principality next summer will leave no one indifferent. They will bring beauty, brilliance, movement and animation, all impregnated with, elegance, cleverness, humour, charm or poetry. They will delight residents and visitors, man and women, young and old people"



LAVA EN ROSE

pioggia di petali in fucsia, lilla e rosa





CP519 • 30 x 120
colore Tracce di Viola
(S500 - S501 - P213
P161 - P214 - P156
L405 - lilla - oro
T09 viola/oro - T04 viola)

altri formati e combinazioni
colore disponibili su richiesta
larghezza minima 30
others dimensions and colorus
available upon request
minimum width 30



Piano Opus
Cuore allo Specchio

TRACCE DI VIOLA



FIUME

di mosaico che scorre tra lastre colore P214



CP49 • 10 x 50
colore M31
(P213 - P211- S501)



CP49 • 10 x 50
colore M32
(S500 - S504 - S512 micro oro)



CP49 • 10 x 50
colore M33
(S500 - P213)





MosaiCo • 84



CP53 • 15 x 50 • colore LX15
(S500 - S501 - P211 - T04 - T09 micro oro)



MosaiCo • 85



LA ROSONA



550 Rosone • O/ 180

AMOROSA



CP560



CASTELLI DI SABBIA

sabbia, terra, pietra, lava, materia allo stato puro





CP53 • 15 x 50 • colore LX16
(T01 - T07 - avorio - micro oro)



CP53 • 15 x 50 • colore LX17
(T01 - T07 - micro oro)



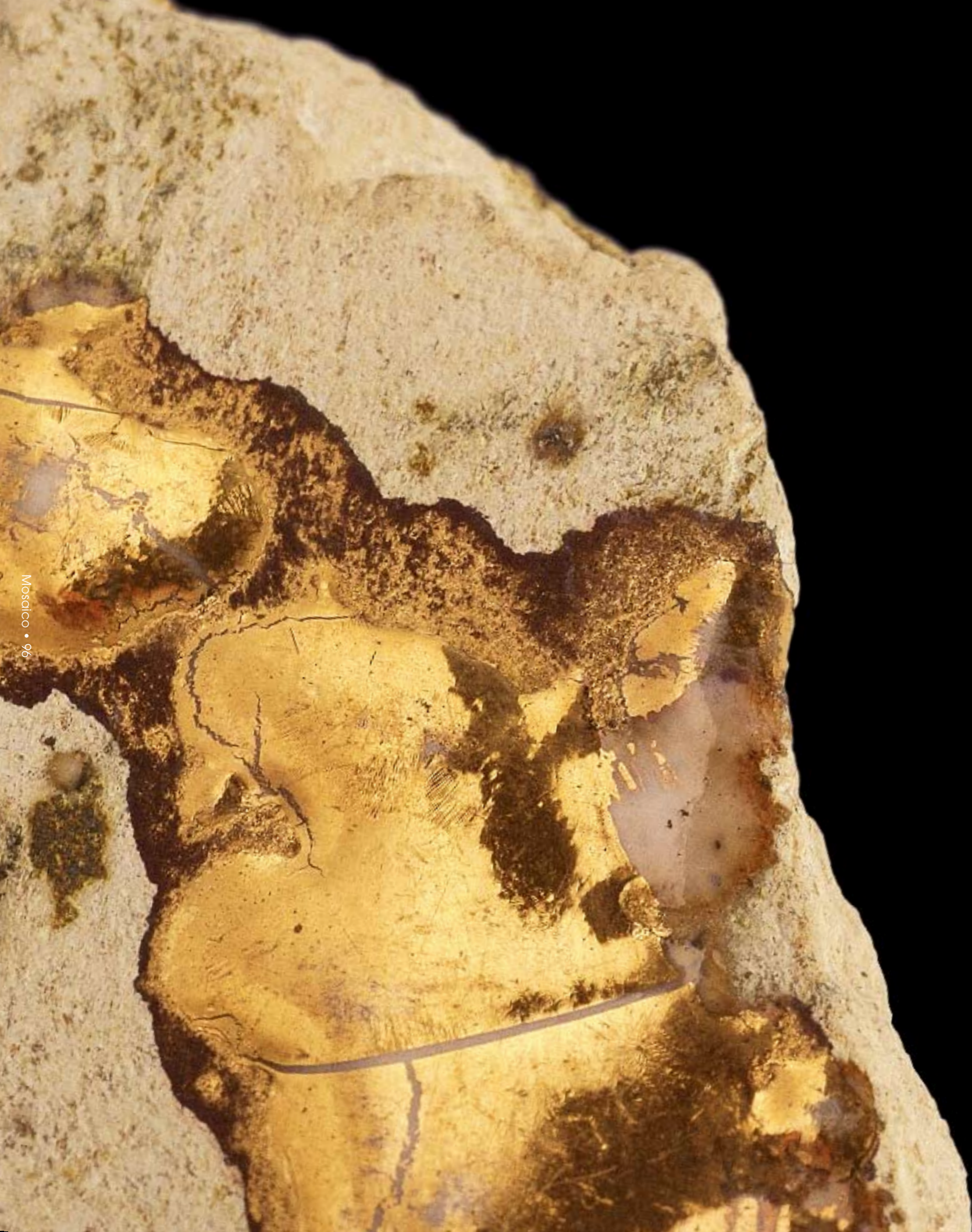
CP108 Galassia Top • 30 x 50



TERRA & ORO



TERRA DI CAFFÈ



CP49 • 10 x 50 • colore LX18 (T07 - oro - S511 - S513 - S514)





TERRE COLORATE





CP 53 • 15 x 50 • colore LX19
(T01 - T11 - T09 - T10 - T08)



CP 53 • 15 x 50 • colore LX20
(T01 - T08 - F26 - F27 - micro oro)



CP53 • 15 x 50 • colore LX21
(T08 - T03 - T09 - T04 - F25 - micro oro)





CP53 • 15 x 50 • colore LX22
(T01 - T07 - T09 - F25 - S501 - micro oro)



CP53 • 15 x 50 • colore LX23
(T04 - T01 - micro oro)



CP51
Telazzurra
15 x 100
colori
P166 - T01
P211 - oro



TELAZZURRA



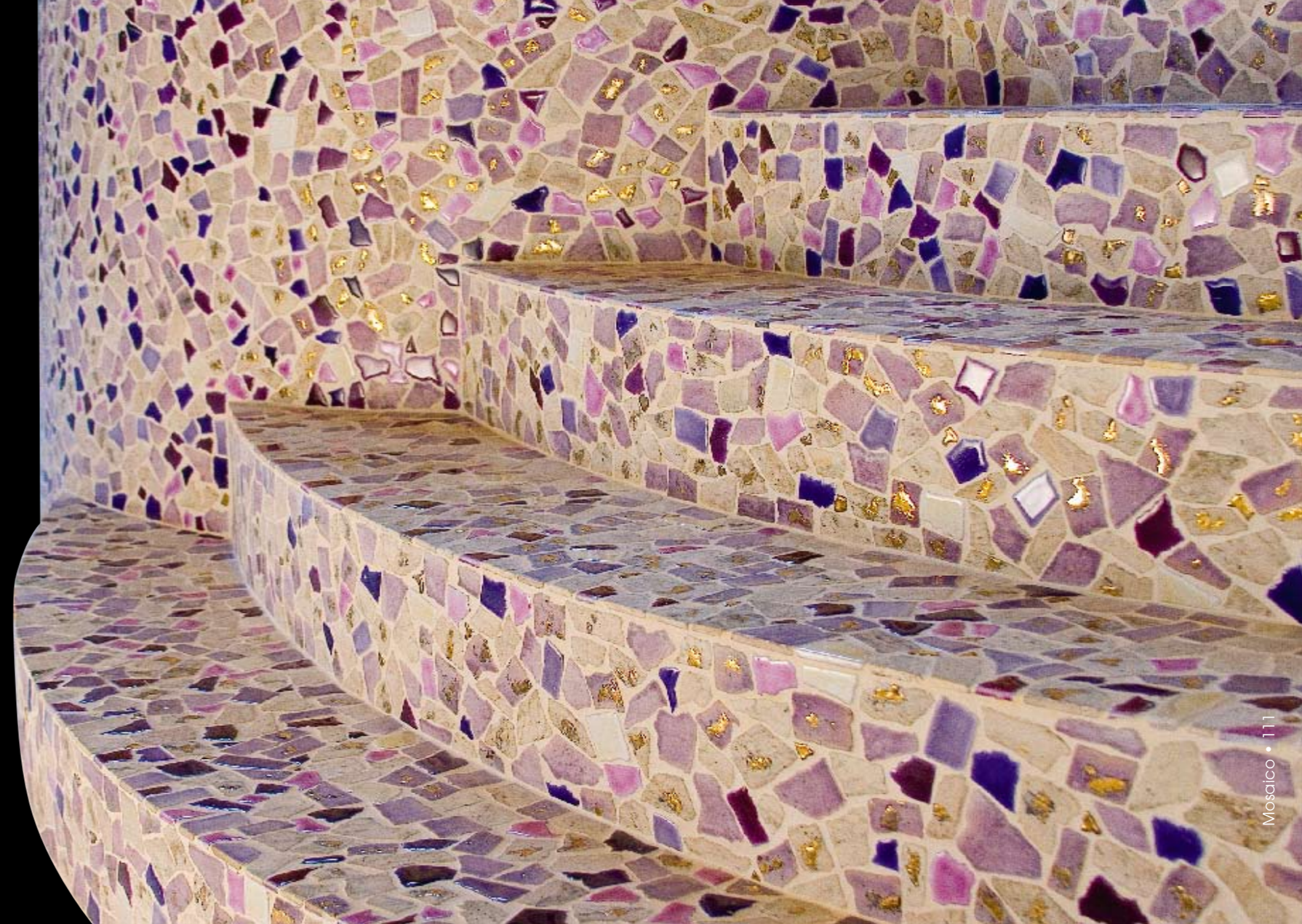
CP48
40 x 40
colore M50
(P166 - T01
P211 - oro)







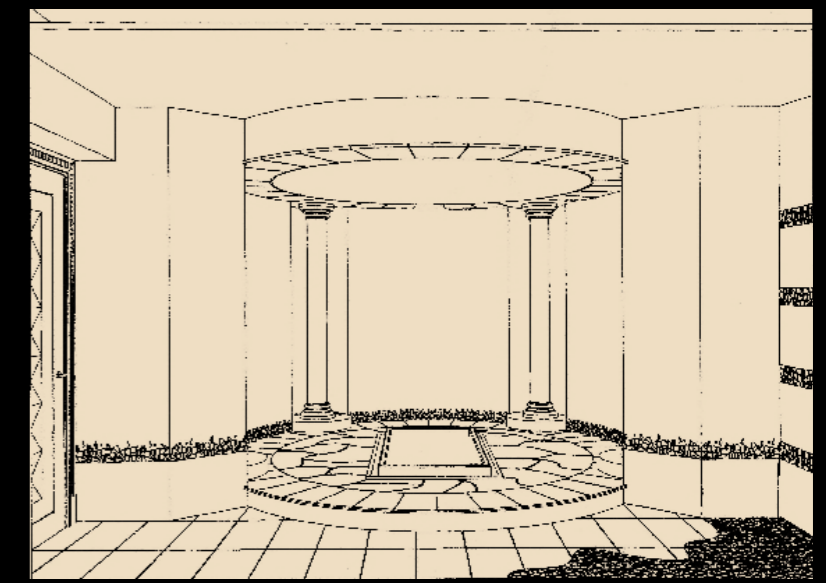
SCORPIONE
elemento decorativo
da parete realizzato
in mosaico terra e oro



Bordovasca diametro 6 metri composto da elementi sagomati e intrecci di mosaico



ACQUARIUM





NANDO'S
elemento decorativo da parete
realizzato in mosaico



ORO O MAI PIÙ

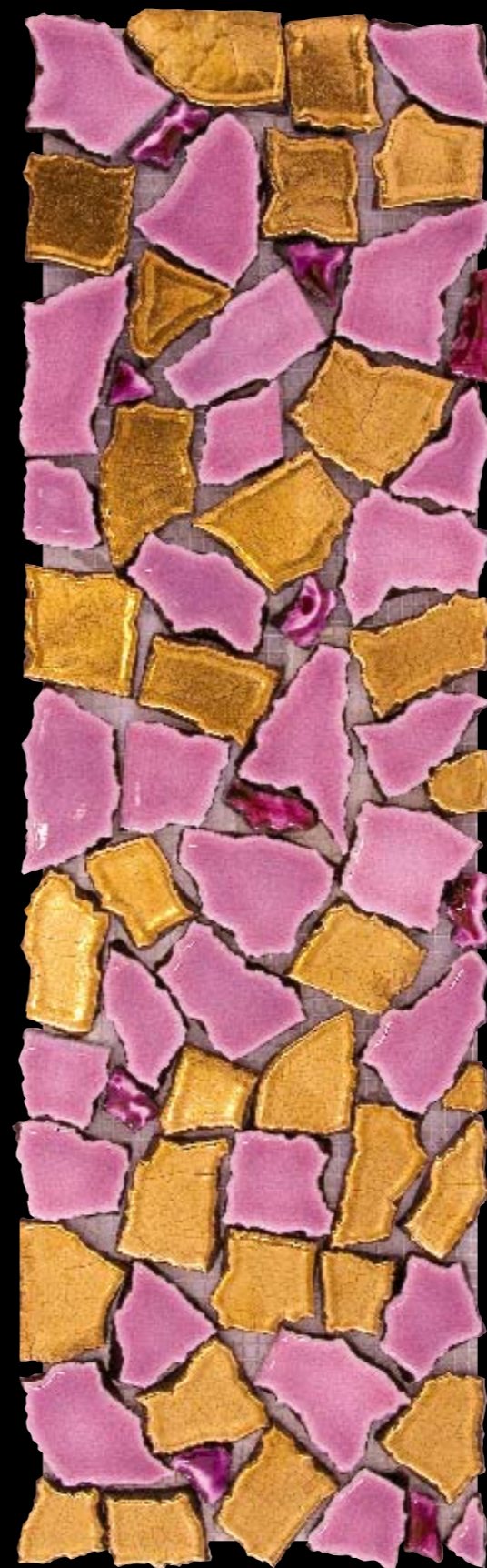
oro, argento, platino e infiniti giochi di luce



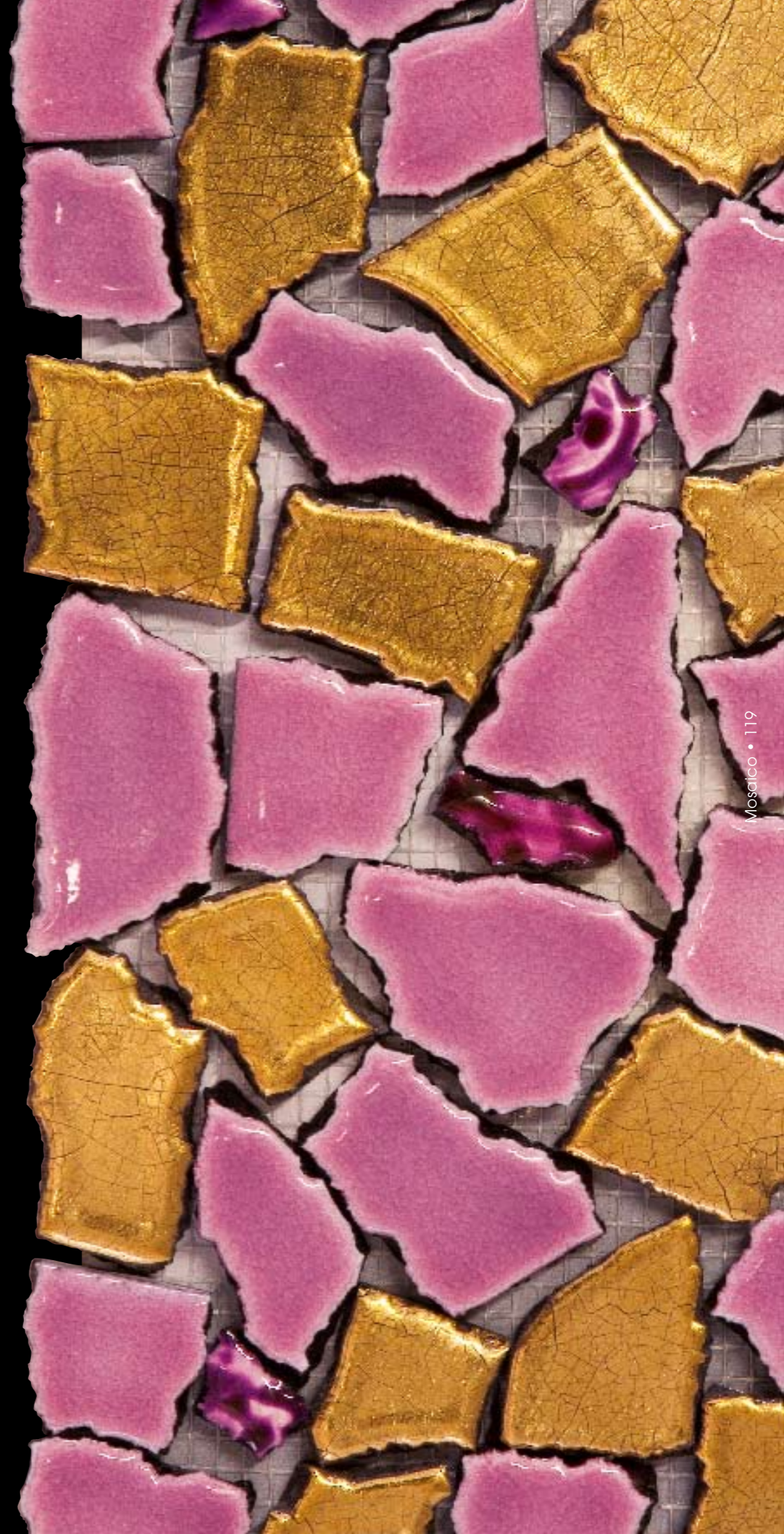
ORO



CP53 • 15 x 50
colore oro



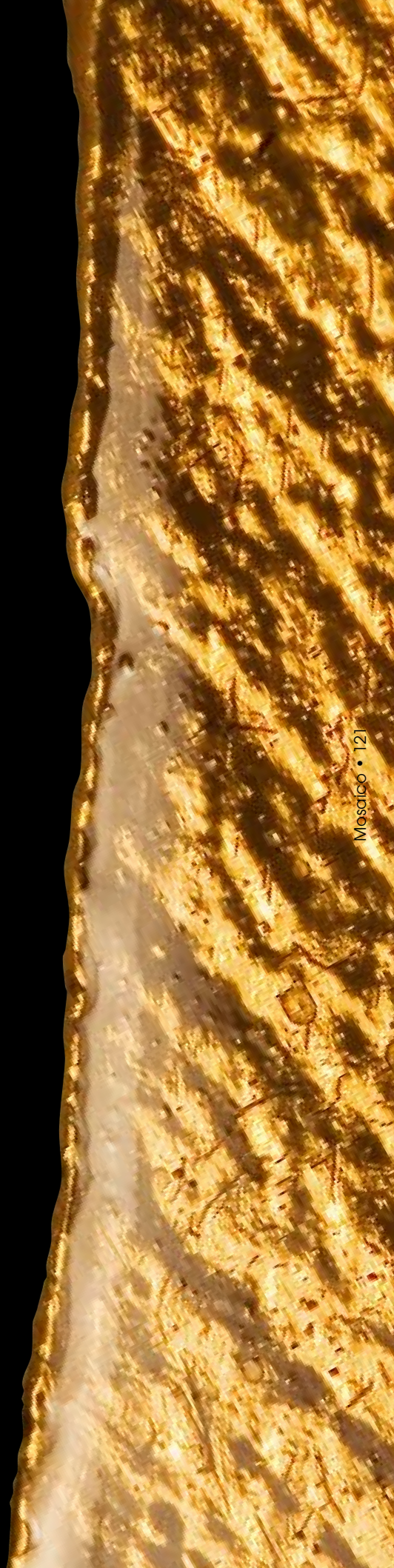
CP53 • 15 x 50 • colore LX10
(oro - S501 - micro L405)

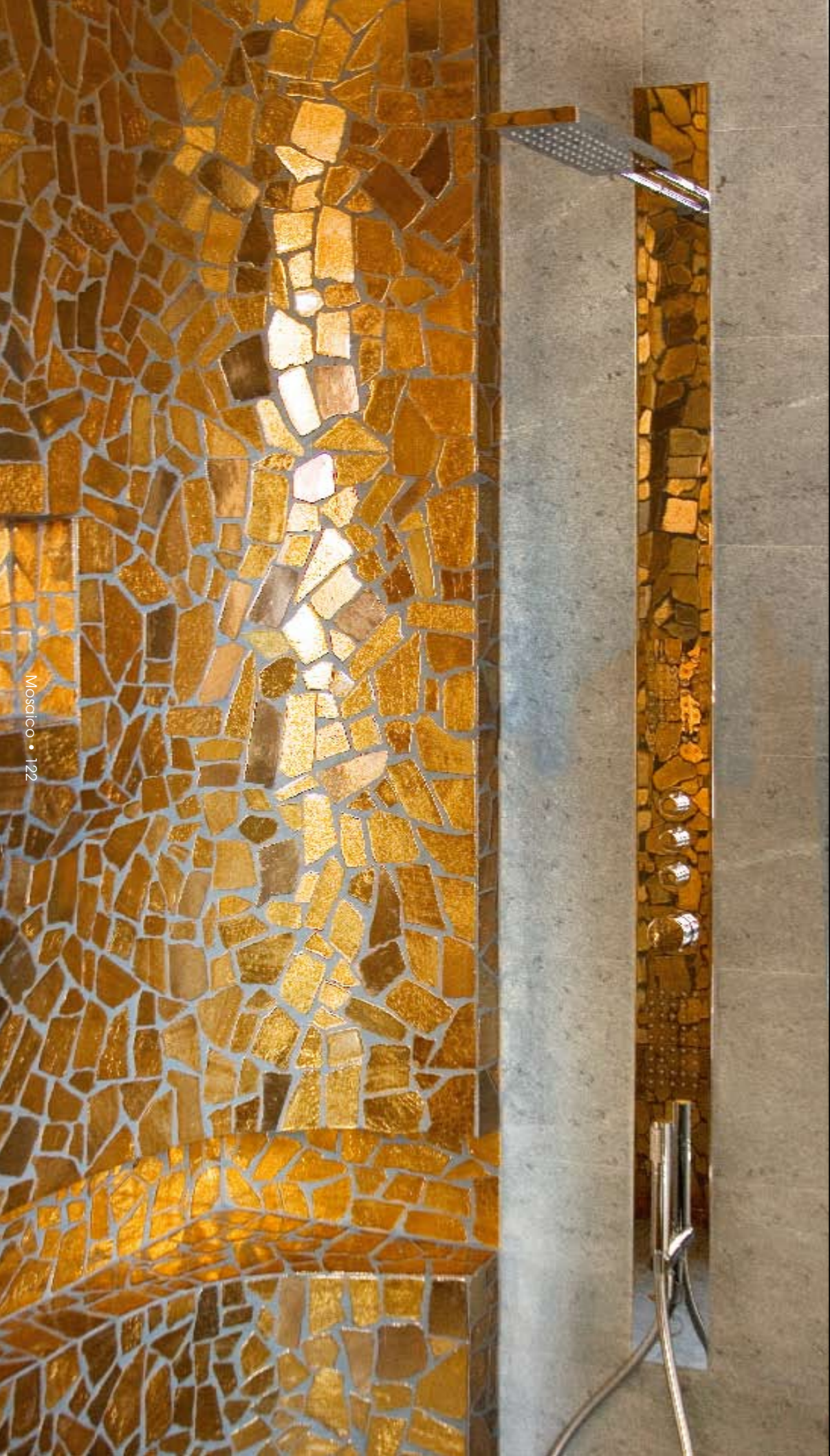


ORO GLOSSY



CP53 • 15 x 50
colore oro glossy







Mosalico • 124



Mosalico • 126

TITANIO





PLATINO

CP48 Formella • 40 x 40
colore platino



CP53 • 15 x 50 • colore platino





ANIMALIBERA
mantelli di mosaico per spiriti selvaggi



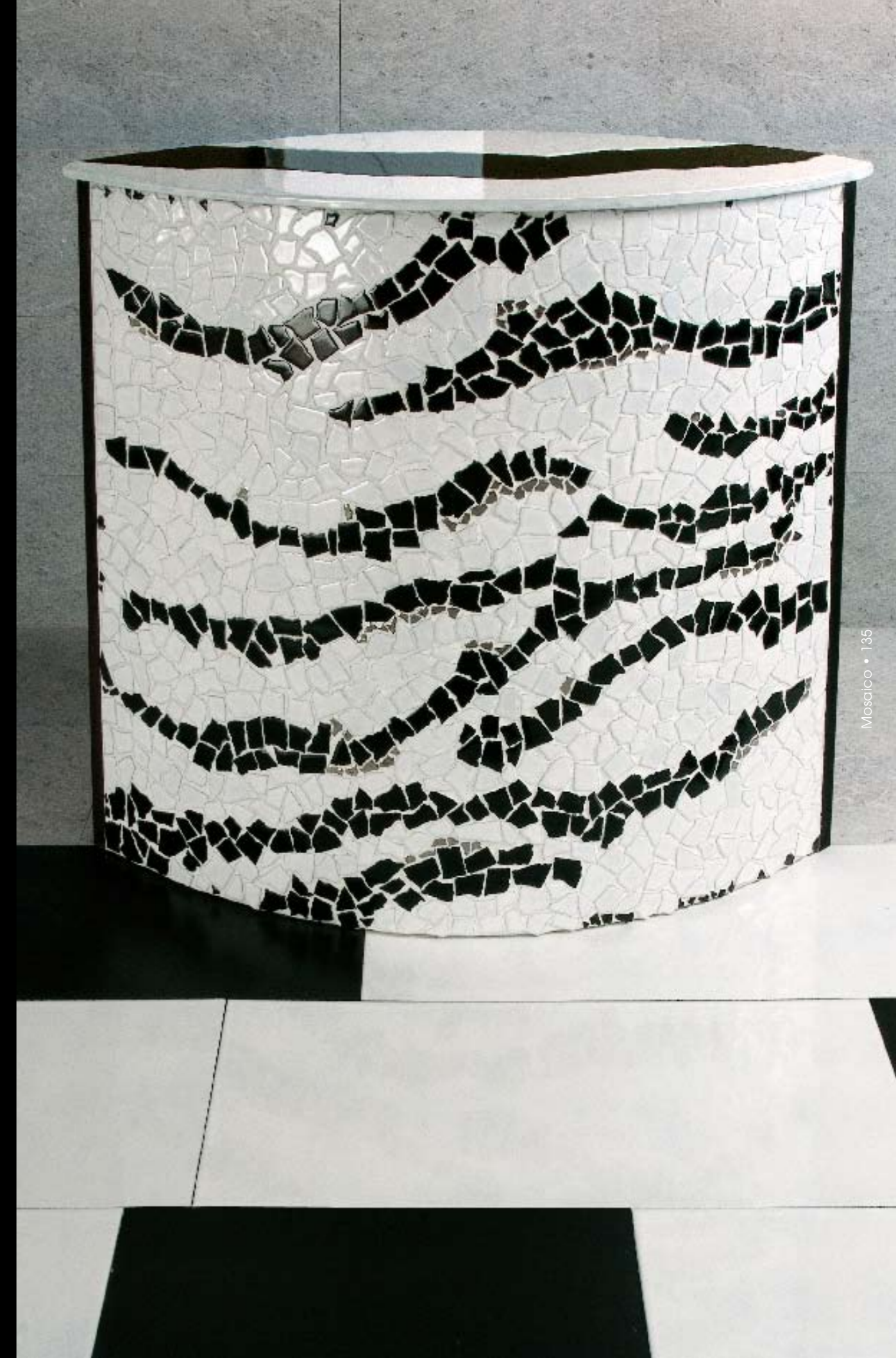


Dimensioni a richiesta, larghezza minima 40
Dimensions available upon request, minimum width 40



PITONE

ZEBRA



Dimensioni a richiesta, larghezza minima 40
Dimensions available upon request, minimum width 40



Mosaico • 136

Dimensioni a richiesta, larghezza minima 40
Dimensions available upon request, minimum width 40



Mosaico • 137

GIAGUARO



Dimensioni a richiesta, larghezza minima 40
Dimensions available upon request, minimum width 40

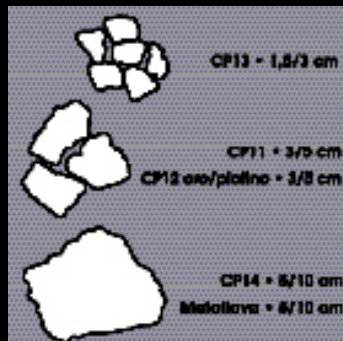


GIRAFFA

TECHNICAL CHARACTERISTICS

AREA TECNICA





Mosaico Sfuso

Il mosaico sfuso e' disponibile in tutte le tonalita' della nostra cartella colori.
Il mosaico sfuso viene confezionato in sacchetti monocolore del peso di 1,6 kg.

1 m² = 10 sacchetti
Peso 16 Kg/m²
Spessore 7 mm

Mosaico Sfuso

Loose pieces of mosaic are available in all different shades of our colour range.
Loose mosaic pieces are sold by weight in bags contains 1.6 kg of material.

1 m² = 10 bags
Weight 16 Kg/m²
Thickness 7 mm



CP48 Formella Mosaico • 43 x 43 cm

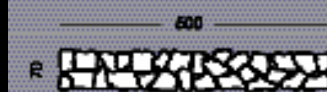
Le miscele colore sono totalmente personalizzabili indicando in termini percentuali i codici di riferimento della cartella colori.

Superficie 0,144 m²
Peso 16 Kg/m²
Spessore 7 mm

CP48 Formella Mosaic • 43 x 43 cm

The colour mixtures can be personalised completely with an indication, in percentage terms, of the reference codes of colour charts.

Area 0,144 m²
Weight 16 Kg/m²
Thickness 7 mm



CP50 Bordura In Mosaico • 7 x 50 cm

Le bordure sono realizzabili In versione monocolore o multicolore. Le miscele sono totalmente personalizzabili indicando in termini percentuali i codici di riferimento della cartella colori.
Tutte le serie colore sono tra loro compatibili e miscelabili.

Spessore 7 mm

CP50 Bordura In Mosaico • 7 x 50 cm

The border can be made in a single colour or multi-colour version. The mixtures can be personalised completely with an indication, in percentage terms, of the reference codes of colour charts.
All of the colours from the range are compatible and can be mixed together.

Thickness 7 mm



CP49 Bordura In Mosaico • 10 x 50 cm

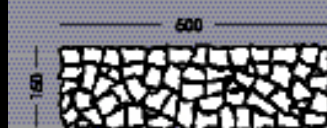
Le bordure sono realizzabili In versione monocolore o multicolore. Le miscele sono totalmente personalizzabili indicando in termini percentuali i codici di riferimento della cartella colori.
Tutte le serie colore sono tra loro compatibili e miscelabili.

Spessore 7 mm

CP49 Bordura In Mosaico • 10 x 50 cm

The border can be made in a single colour or multi-colour version. The mixtures can be personalised completely with an indication, in percentage terms, of the reference codes of colour charts.
All of the colours from the range are compatible and can be mixed together.

Thickness 7 mm



CP53 Bordura In Mosaico • 15 x 50 cm

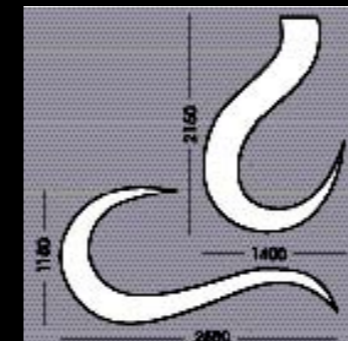
Le bordure sono realizzabili In versione monocolore o multicolore. Le miscele sono totalmente personalizzabili indicando in termini percentuali i codici di riferimento della cartella colori.
Tutte le serie colore sono tra loro compatibili e miscelabili.

Spessore 7 mm

CP53 Bordura In Mosaico • 15 x 50 cm

The border can be made in a single colour or multi-colour version. The mixtures can be personalised completely with an indication, in percentage terms, of the reference codes of colour charts.
All of the colours from the range are compatible and can be mixed together.

Thickness 7 mm

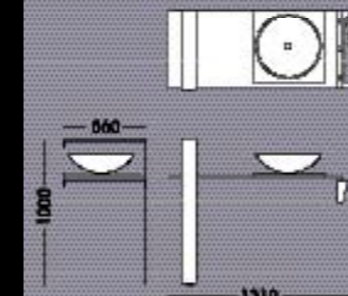


CP540 L'Amo • Inserto decorativo CP560 Amorosa • Inserto decorativo

Altri formati e combinazioni colore disponibili su richiesta.

CP540 L'Amo CP560 Amorosa

Other dimension and colour mixes that can be personalised upon request.



TAMA

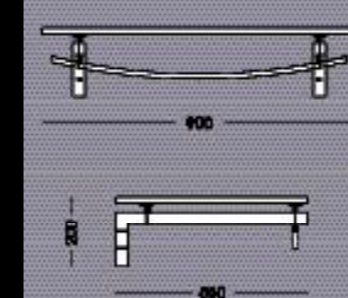
Struttura in acciaio inox, piano di supporto in cristallo sp. 19 mm, supporto in pietra per lavabo a richiesta.

Varianti piani di supporto: lastra di lava smaltata sp. 15 mm in tutti i colori della gamma P K L S.

TAMA

Stainless steel structure, supporting top in 19 mm width plate glass, stone washbasin holder upon request.

Slabs of volcanic stone of 15 mm th. available in all P K L S colours.



MAMA

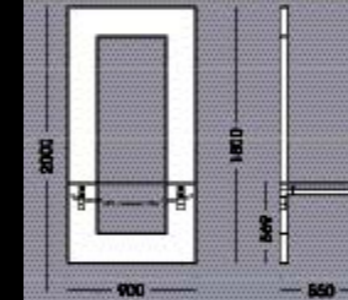
Struttura in acciaio inox, piano di supporto in cristallo sp. 19 mm.

Varianti piani di supporto: lastra di lava smaltata sp. 15 mm in tutti i colori della gamma P K L S.

MAMA

Stainless steel structure, supporting top in 19 mm width plate glass.

Slabs of volcanic stone of 15 mm th. available in all P K L S colours.



BIG MAMA

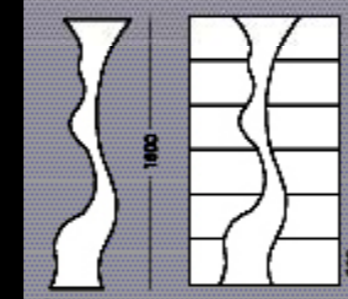
Struttura in acciaio inox, piano di supporto in cristallo sp. 19 mm con specchiera integrata.

Varianti piani di supporto: lastra di lava smaltata sp. 15 mm in tutti i colori della gamma P K L S.

BIG MAMA

Stainless steel structure, supporting top in 19 mm width plate glass with mirror frame.

Slabs of volcanic stone of 15 mm th. available in all P K L S colours.



CP500 INSERTO GHOST • 45 x 180 cm Disponibile in qualsiasi abbinamento colore.

CP501 Lastre sagomate abbinare.
Misure a richiesta.

Disponibili in tutti i colori P K L S e grigio metallava.

CP500 INSERTO GHOST • 45 x 180 cm Available in any colour combination.

CP501 Shaped sheets with Ghost.
Dimesions upon request.

Available in all P K L S colours and metallava gray.

CARATTERISTICHE TECNICHE

La resistenza della “lava smaltata” alla rottura è ottima, superiore a quella di un marmo.

La resistenza dello smalto all’abrasione ed agli urti è buona e sopporta operazioni di pulizia effettuata con detersivi neutri delicati con esclusione degli acidi, dei detersivi aggressivi, e degli anticalcare.

Gli acidi domestici (esempio: acetone, limone, aceto, profumi) se non rimossi tempestivamente dalla superficie possono alterare la brillantezza dello smalto.

Le tonalità cromatiche della cartella colori sono garantite entro i limiti di una tolleranza propria di ogni produzione artigianale. Le “stonalizzazioni” degli elementi costituiscono caratteristica di “vivacità” del materiale e ne evidenziano l’esecuzione manuale.

Le irregolarità del taglio e delle composizioni sono tipiche di una produzione eseguita completamente a mano.

La lava vulcanica smaltata è resistente al gelo e alle alte temperature.

I nostri prodotti sono indicati per rivestimento e per pavimenti a basso traffico di calpestio.

ISTRUZIONI PER LA POSA IN OPERA E LA STUCCATURA

- Utilizzare tradizionali collanti a base d’acqua per le pietre (tipo Keraflex Mapei o H40 Keracoll)
- Non lasciare residui di collante sulla superficie del materiale durante e dopo la posa in opera.
- Effettuare la pulizia di fine posa solo ed esclusivamente con detersivi delicati neutri non a base acida.
- Utilizzare esclusivamente stucchi a grana fine o extra fine. Non utilizzare mai stucchi o prodotti epossidici o similari.
- E’ preferibile una consistenza della malta non troppo dura in modo da non creare abrasione sulla superficie del materiale.
- Tenere sempre costantemente pulita la superficie sulla quale si sta effettuando la stuccatura, non lasciare mai seccare il prodotto e provvedere a rimuovere, a lavoro terminato, le eventuali tracce di stucco residuo con detersivi delicati neutri mai a base acida.
- I nostri materiali sono trattati all’origine con un prodotto protettivo che forma un velo sulla superficie, verrà eliminato automaticamente con la stuccatura.
- Nel caso rimanessero ancora tracce di prodotto, rimuoverlo con un panno bagnato con acqua calda.

INDICAZIONI AGGIUNTIVE PER SMALTI PREZIOSI

Le indicazioni tecniche fin qui elencate dovranno essere considerate con attenzione ancora maggiore per smalti preziosi come oro, platino argento e similari.

Raccomandiamo delicatezza nelle fasi di posa, stuccatura e pulizia finale.

Si consiglia l’utilizzo di stucchi a grana extra fine (mai epossidici) adatti a superfici delicate.

Su consiglio delle aziende produttrici di sigillanti, vengono ritenuti molto più adatti e più tollerati su superfici delicate come oro e platino e similari i colori chiari.

PULIZIA E MANUTENZIONE

- La pulizia delle superfici deve essere effettuata con detersivi neutri delicati.
- Non utilizzare assolutamente prodotti a base acida, abrasivi né anticalcare.
- Verificare attentamente le etichette riportate sul retro dei detersivi di normale impiego.

TECHNICAL CHARACTERISTICS

The level of resistance of “enamelled lava” to breakages is extremely high, higher than that of marble.

The level of resistance of enamel to abrasion and to knocks is good and sustains cleaning operations carried out using delicate and neutral detergents, excluding acids, aggressive detergents and anti-limestone.

If domestic acids (for example, acetone, lemon, vinegar and perfumes) are not immediately removed from the surface they may alter the brilliance of the enamel.

The colour shades of the colour chart are guaranteed within the personal limits of tolerance of each artisan production. The “stone effect” of the elements represents a characteristic of “vivacity” of the material and highlights the manual execution.

The irregularities in the cut and in the compositions are typical of a production performed completely by hand.

The enamelled volcanic lava is resistant to hard frost and high temperatures.

Our products are suitable for applications and for floors with a low level of treading.

INSTRUCTIONS FOR LAYING AND PLASTERING

- Use traditional water based glues for the stones (Keraflex Mapei or H40 Keracoll)
- Do not leave residues of glue on the surface of the material during or after laying.
- Perform final cleaning using delicate neutral detergents only, without an acid base.
- Only use fine and extra fine grain plaster. Never use epoxy plaster or similar products.
- The grout should not be too hard, so as not to create any possible abrasion on the surface of the material.
- Always keep the surface on which plaster is being applied completely clean, never allow the product to dry and once the work has been completed.
- Remove any possible traces of residual plaster using neutral delicate detergents, always acid free.

Our materials are treated with a protective product that forms a layer on the surface. It is eliminated automatically with the plaster. If traces of the product still remain, remove it with a cloth and hot water.

ADDITIONAL INFORMATION FOR PRECIOUS ENAMEL

The technical indications listed up until now should be implemented with even greater attention in the case of precious enamels such as gold, platinum, silver and similar materials.

We recommend delicacy during the laying, plastering and final cleaning stages.

We recommend the use of extra fine grain plasters (never epoxy) suitable for delicate surfaces.

Following the advice given by manufacturers of sealing agents, they are considered much more suitable and tolerant on delicate surfaces such as gold and platinum and similar light colours.

CLEANING AND MAINTENANCE

- Cleaning of the surface should be performed using delicate neutral detergents.
- Never use acid based products, abrasives or anti-limestone products.
- Carefully check the labels on the back of the detergents for normal use.