

# COLLEZIONE



I AM SEDUCTIVE BEAUTY  
 JE SUIS LA BEAUTÉ QUI SÉDUIT  
 ICH BIN DIE VERFÜHRERISCHE SCHÖNHEIT  
 YO SOY LA BELLEZA SEDUCTORA  
 Я ЕСТЬ- СОБЛАЗНИТЕЛЬНАЯ КРАСОТА  
 我是 美丽迷人

6  
COLORI  
COLOURS  
COULEURS  
FARBEN  
COLORES  
ЦВѢТА  
顏色



RIVESTIMENTI  
WALL TILES  
FAÏENCE  
WAND  
REVESTIMENTOS  
ОБЛИЦОВКА  
墙砖



PAVIMENTI  
FLOOR TILES  
SOLS  
BODEN  
PAVIMENTOS  
ПОЛЫ  
地砖

33,3x33,3



MOSAICI  
MOSAICS  
MOSAÏQUES  
MOSAÏKE  
MOSAICOS  
МОЗАИКА  
马赛克



33,3x33,3

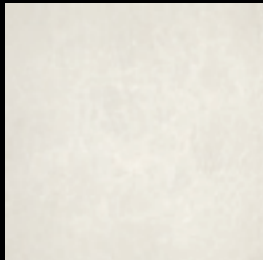
3MM  
≠

SPESSORE  
THICKNESS  
ÉPAISSEUR  
STARKE  
GRUESO  
ТОЛЩИНА  
厚度



LEATHER  
Crystal Ker  
Extra fine porcellanato

RIVESTIMENTI PELLE MEDIA



21050 BIANCO 33,3x33,3

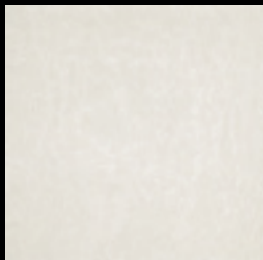


21051 NERO 33,3x33,3



21052 BEIGE 33,3x33,3

RIVESTIMENTI PELLE GROSSA



21060 BIANCO 33,3x33,3



21061 NERO 33,3x33,3

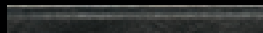


21062 BEIGE 33,3x33,3

TORELLI



21790 BIANCO 4x33,3



21791 NERO 4x33,3



21792 BEIGE 4x33,3

MATITE



21810 BIANCO 1,5x33,3

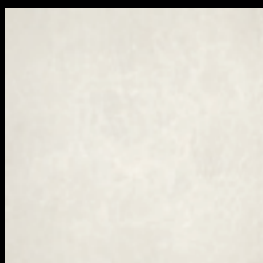


21811 NERO 1,5x33,3

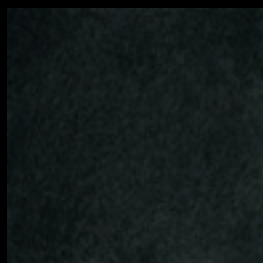


21812 BEIGE 1,5x33,3

PAVIMENTI COORDINATI



22170 BIANCO 33,3x33,3 sp3,5 REINFORCED  
22160 BIANCO 33,3x33,3 sp4,5



22171 NERO 33,3x33,3 sp3,5 REINFORCED  
22161 NERO 33,3x33,3 sp4,5

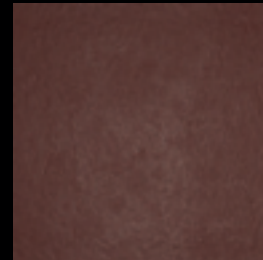


22172 BEIGE 33,3x33,3 sp3,5 REINFORCED  
22162 BEIGE 33,3x33,3 sp4,5

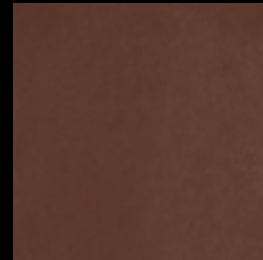
RIVESTIMENTI



21053 MOKA 33,3x33,3



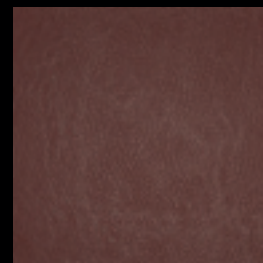
21054 BORDEAUX 33,3x33,3



21055 CUOIO 33,3x33,3



21063 MOKA 33,3x33,3



21064 BORDEAUX 33,3x33,3



21065 CUOIO 33,3x33,3



21700 MODULO PELLE ORO RILIEVO  
33,3x33,3

TORELLI



21793 MOKA 4x33,3



21794 BORDEAUX 4x33,3



21795 CUOIO 4x33,3



21796 ORO 4x33,3

MATITE



21813 MOKA 1,5x33,3



21814 BORDEAUX 1,5x33,3



21815 CUOIO 1,5x33,3



21816 ORO 1,5x33,3

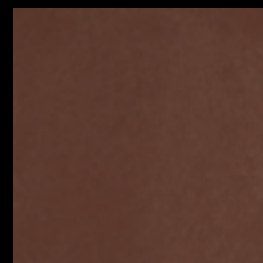
PAVIMENTI COORDINATI



22173 MOKA 33,3x33,3 sp3,5 REINFORCED  
22163 MOKA 33,3x33,3 sp4,5



22174 BORDEAUX 33,3x33,3 sp3,5 REINFORCED  
22164 BORDEAUX 33,3x33,3 sp4,5



22175 CUOIO 33,3x33,3 sp3,5 REINFORCED  
22165 CUOIO 33,3x33,3 sp4,5

6

COLORI  
COULEURS  
COULEURS  
FARBEN  
COLORES  
ЦВѢТА  
顏色



RIVESTIMENTI  
WALL TILES  
FAÏENCE  
WAND  
REVESTIMIENTOS  
ОБЛИЦОВКА  
墙砖



PAVIMENTI  
FLOOR TILES  
SOLS  
BODEN  
PAVIMENTOS  
ПОЛЫ  
地砖

33,3x33,3



MOSAICI  
MOSAÏQUES  
MOSAÏQUE  
MOSAICOS  
МОЗАИКА  
马赛克



33,3x33,3

3MM  
≠

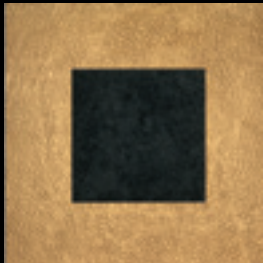
SPESSORE  
THICKNESS  
ÉPAISSEUR  
STARKE  
GRUESO  
ТОЛЩИНА  
厚度

LEATHER  
Crystal Ker  
Extra fine porcellanato

MODULI CORNICE PELLE MEDIA



21710 ORO/BIANCO 33,3x33,3



21711 ORO/NERO 33,3x33,3



21720 BIANCO/ORO 33,3x33,3



21721 NERO/ORO LUCIDO 33,3x33,3



21712 ORO/BEIGE 33,3x33,3



21713 ORO/MOKA 33,3x33,3



21722 BEIGE/ORO 33,3x33,3



21723 MOKA/ORO 33,3x33,3



21714 ORO/BORDEAUX 33,3x33,3



21715 ORO/CUOIO 33,3x33,3



21724 BORDEAUX/ORO 33,3x33,3



21725 CUOIO/ORO 33,3x33,3

MODULO GIGLIO



21830 BIANCO 33,3x33,3



21831 NERO 33,3x33,3



21832 BEIGE 33,3x33,3



21833 MOKA 33,3x33,3



21834 BORDEAUX 33,3x33,3



21835 CUOIO 33,3x33,3

LISTELLO GIGLIO



21840 BIANCO 8x33,3



21841 NERO 8x33,3



21842 BEIGE 8x33,3



21843 MOKA 8x33,3



21844 BORDEAUX 8x33,3



21845 CUOIO  
8x33,3

FASCIA GIGLIO



21850 BIANCO 8x33,3



21851 NERO 8x33,3



21852 BEIGE 8x33,3



21853 MOKA 8x33,3



21854 BORDEAUX 8x33,3



21855 CUOIO 8x33,3



# 6

**COLORI**  
COULEURS  
FARBEN  
COLORES  
ЦВѢТА  
顏色



**RIVESTIMENTI**  
WALL TILES  
FAÏENCE  
WAND  
REVESTIMIENTOS  
ОБЛИЦОВКА  
墙砖



**PAVIMENTI**  
FLOOR TILES  
SOLS  
BODEN  
PAVIMENTOS  
ПОЛЫ  
地砖

33,3x33,3



**MOSAICI**  
MOSAICS  
MOSAÏQUES  
MOSAÏKE  
MOSAICOS  
МОЗАИКА  
马赛克



33,3x33,3

# 3MM

**SPESORE**   
THICKNESS  
ÉPAISSEUR  
STÄRKE  
GRUESO  
ТОЛЩИНА  
厚度

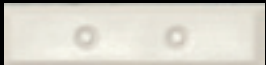
**LEATHER**  
*Crystal Ker*  
Extra fine porcelainato

## MODULO IDROGETTO

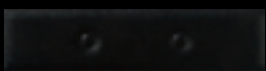


- 21750 BIANCO 33,3x33,3
- 21751 NERO 33,3x33,3
- 21752 BEIGE 33,3x33,3
- 21753 MOKA 33,3x33,3
- 21754 BORDEAUX 33,3x33,3
- 21755 CUOIO 33,3x33,3

## LISTELLO RILIEVO CUSCINO



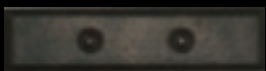
21880 BIANCO 8x33,3



21881 NERO 8x33,3



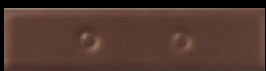
21882 BEIGE 8x33,3



21883 MOKA 8x33,3



21884 BORDEAUX 8x33,3



21885 CUOIO 8x33,3

## FORMELLA CUSCINO



21890 BIANCO 8x8



21891 NERO 8x8



21892 BEIGE 8x8



21893 MOKA 8x8



21894 BORDEAUX 8x8

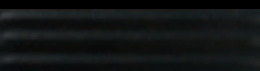


21895 CUOIO 8x8

## LISTELLO RILIEVO ONDE



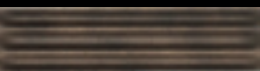
21760 BIANCO 8x33,3



21761 NERO 8x33,3



21762 BEIGE 8x33,3



21763 MOKA 8x33,3



21764 BORDEAUX 8x33,3



21765 CUOIO 8x33,3

## FORMELLA RILIEVO ONDA



21770 BIANCO 8x8



21771 NERO 8x8



21772 BEIGE 8x8



21773 MOKA 8x8



21774 BORDEAUX 8x8

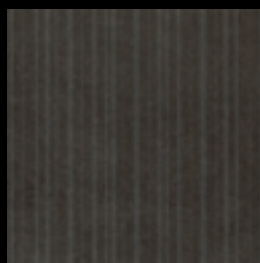


21775 CUOIO 8x8

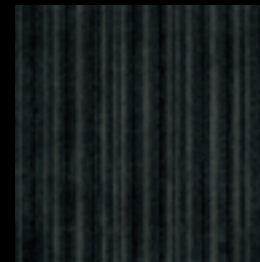
## MODULO RIGHE



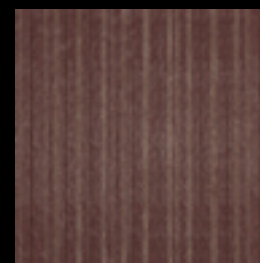
21860 BIANCO 33,3x33,3



21863 MOKA33,3x33,3



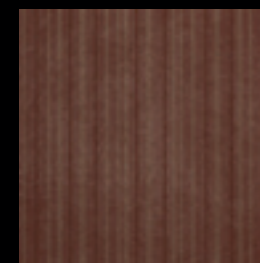
21861 NERO 33,3x33,3



21864 BORDEAUX 33,3x33,3



21862 BEIGE 33,3x33,3



21865 CUOIO 33,3x33,3

## MOSAICO 64 MODULI



- 21870 BIANCO 33,3x33,3
- 21871 NERO 33,3x33,3
- 21872 BEIGE 33,3x33,3
- 21873 MOKA33,3x33,3
- 21874 BORDEAUX 33,3x33,3
- 21875 CUOIO 33,3x33,3
- 21876 ORO 33,3x33,3

Questa soluzione vi permetterà di realizzare gli abbinamenti che preferite.  
This solution will allow you to obtain the design combinations you prefer.  
Cette solution vous permettra de réaliser les combinaisons que vous désirez.  
Diese Lösung gibt Ihnen die Möglichkeit, die von Ihnen bevorzugten Kombinationen vorzunehmen.  
Esta solución le permitirá hacer las combinaciones que prefiera.  
Такое решение позволит создать предпочитаемые вами комбинации.  
此方案令您可以实现您喜欢的搭配组合。

**RACCORDO TORELLA 4x1**

- 21800 BIANCO
- 21801 NERO
- 21802 BEIGE
- 21803 MOKA
- 21804 BORDEAUX
- 21805 CUOIO
- 21806 ORO

**GOCCIA MATITA 1,5x1**

- 21820 BIANCO
- 21821 NERO
- 21822 BEIGE
- 21823 MOKA
- 21824 BORDEAUX
- 21825 CUOIO
- 21826 ORO

**PROFILO METALLO**

- 21140 ACCIAIO 1x33
- 21142 ACCIAIO 0,5x33

**PROFILO METALLO**

- 21141 ORO 1x33
- 21143 ORO 0,5x33

**COPRISPIGOLO METALLO 0,3x33**

- 21144 ACCIAIO
- 21145 ORO

## PESI IMBALLI

FORMATO  
SIZE / FORMAT / FORMAT  
ФОРМАТ / 尺寸

PACKAGE WEIGHTS / POIDS EMBALLAGES / GEWICHT – VERPACKUNG / PESOS EMBALAJES / BEC, ВѢТЯКОВКА / 包裝重量

	pz/mq pcs/m <sup>2</sup> pcs/sqm stk/qm	pz/scat. pcs/bte pcs/box stk/krt	mq/scat m <sup>2</sup> /bte sqm/box qm/krt	kg/mq kg/m <sup>2</sup> kg/sqm kg/qm	kg/scat kg/bte kg/box kg/krt	scat/pal bte/pal box/pal krt/pal	mq/pal m <sup>2</sup> /pal sqm/pal qm/pal	kg / pal
rivestimento 33,3 x 33,3	9	9	1,000	6,75	6,75	108	108,00	729,00
mosaico 33,3 x 33,3	-	9	1,000	-	6,75	-	-	-
mosaico oro 33,3 x 33,3	-	4	0,443	-	2,92	-	-	-
modulo/cornice 33,3 x 33,3	-	4	0,443	-	2,92	-	-	-
formella 8x8	-	4	-	-	0,20	-	-	-
listello 8 x 33,3	-	9	3,00 ml	-	1,80	-	-	-
fascia 8 x 33,3	-	9	3,00 ml	-	1,80	-	-	-
matita 1 x 33,3	-	9	3,00 ml	-	0,45	-	-	-
goccia matita 1,5x1	-	4	-	-	0,04	-	-	-
torello 4 x 33,3	-	9	3,00 ml	-	1,21	-	-	-
racordo torelo 4 x 1	-	4	-	-	0,10	-	-	-
coprispigolo 0,3 x 33,3	-	9	3,00 ml	-	0,18	-	-	-
profilo alluminio 0,5 x 33,3	-	9	3,00 ml	-	0,18	-	-	-
profilo alluminio 1x 33,3	-	9	3,00 ml	-	0,27	-	-	-
pavimento 33,3 x 33,3 (sp,3,5 mm)	9	9	1,000 ml	7,20	7,20	96	96,00	691,20
pavimento 33,3 x 33,3 (sp,4,5 mm)	9	9	1,000 ml	11,95	11,95	72	72,00	860,40



ANDARE OLTRE LA SEMPLICITÀ DELLE COSE.

PER UN ISTANCE.

OSSERVARE CON SAGGEZZA IL MONDO

AL DI LÀ DEI NOSTRI CONFINI.

TRASFORMARLO

SECONDO NATURA.

MIGLIORARLO CON RISPETTO.

**I WILL ACTIVE ECOLOGY**

TAKE A STEP BEYOND SIMPLICITY FOR A  
MOMENT.  
TAKE A WISE LOOK AT THE WORLD  
BEYOND OUR LIMITS.  
TRANSFORM IT AS NATURE WOULD.  
IMPROVE IT, AND AT THE SAME TIME, RESPECT IT.

**YO QUIERO LA ECOLOGÍA ACTIVA**

IR MÁS ALLÁ DE LA SENCILLEZ DE LAS COSAS.  
POR UN INSTANTE.  
OBSERVAR CON SABIDURÍA EL MUNDO  
MÁS ALLÁ DE NUESTROS LÍMITES.  
TRANSFORMARLO SIGUIENDO LAS LEYES DE  
LA NATURALEZA. MEJORARLO CON RESPETO.

**JE VEUX L'ÉCOLOGIE ACTIVE**

DÉPASSER POUR UN INSTANT LA SIMPLICITE DES  
CHOSSES.  
OBSERVER LE MONDE AVEC SAGESSE  
AU-DELÀ DE NOS LIMITES.  
LE TRANSFORMER SELON NATURE.  
L'AMÉLIORER AVEC RESPECT.

**Я ХОЧУ – АКТИВНАЯ ЭКОЛОГИЯ**

НА МГНОВЕНИЕ ВЫЙТИ ЗА ПРЕДЕЛЫ  
ПРОСТОТЫ ВЕЩЕЙ.  
МУДРО ВЗГЛЯНУТЬ НА МИР ПО ТУ  
СТОРОНУ НАШИХ ВОЗМОЖНОСТЕЙ.  
ПРЕОБРАЗОВАТЬ ЕГО СОГЛАСНОПРИРОДЕ.  
УЛУЧШИТЬ ЕГО НЕ НАРУШИВ ГАРМОНИИ

**ICH WILL ES – AKTIVER UMWELTSCHUTZ**

FÜR EINEN AUGENBLICK DIE EINFACHHEIT  
DER DINGE ÜBERSCHREITEN.  
MIT KLUGHEIT DIE WELT JENSEITS  
UNSERER GRENZEN BETRACHTEN UND  
SIE ENTSPRECHEND NATURGEMÄSS  
UMWANDELN.  
DIE WELT RESPEKTVOLL VERBESSERN.

我要 积极环保  
超越事情的简单性。只是瞬间。  
运用智慧观察世界  
达到我们的边界。  
根据大自然的规律改造世界。  
带着尊重的态度改善世界。



GARDENIA ORCHIDEA  
RIVOLUZIONA IL  
CONCETTO DI  
PRODUZIONE  
CERAMICA PORTANDO  
ESTETICA E INNOVAZIONE  
AL SERVIZIO  
DELL'ECO SOSTENIBILITÀ.

GARDENIA ORCHIDEA: A REVOLUTION IN THE  
CONCEPT OF CERAMICS PRODUCTION HARNESSING  
BEAUTY AND INNOVATION TO ECOSUSTAINABILITY.

GARDENIA ORCHIDEA BOULEVERSE LE CONCEPT  
DE PRODUCTION CÉRAMIQUE EN METTANT  
L'ESTHÉTIQUE ET L'INNOVATION AU SERVICE D'UN  
CHOIX ÉCOPHILE.

GARDENIA ORCHIDEA REVOLUTIONNIERT DAS  
HERSTELLUNGSKONZEPT VON KERAMIK UND  
ERMÖGLICHT ÄSTHETISCHEN ANSPRUCH UND  
INNOVATION IM SINNE DER ÖKOLOGISCHEN  
NACHHALTIGKEIT.

GARDENIA ORCHIDEA REVOLUCIONA EL CONCEPTO  
DE FABRICACIÓN CERÁMICA PONIENDO LA ESTÉTICA  
Y LA INNOVACIÓN AL SERVICIO DEL ECOSOSTENIBLE.

ГАРДЕНИЯ ОРХИДЕЯ СОВЕРШИЛА  
ПЕРЕВОРОТ В КОНЦЕПЦИИ ПРОИЗВОДСТВА  
КЕРАМИЧЕСКОЙ ПЛИТКИ, ПОДЧИНИВ  
ЭСТЕТИКУ И НОВАТОРСТВО  
ЭКОУСТОЙЧИВОСТИ.

GARDENIA ORCHIDEA 改革了陶瓷生产的概念  
对可持续性环保服务进行  
“美容”和创新



**PLUS**

RIDUZIONE DI 2/3  
DI MATERIE PRIME  
IMPIEGATE



REDUCES THE RAW MATERIAL USED BY 2/3  
RÉDUCTION DE 2/3 DES MATIÈRES  
PREMIÈRES EMPLOYÉES  
SENKUNG DES ROHSTOFFSVERBRAUCHS  
UM 2/3



REDUCCIÓN DE 2/3 DE LAS MATERIAS  
PRIMAS EMPLEADAS  
СОКРАЩЕНИЕ НА 2/3 КОЛИЧЕСТВА  
ИСПОЛЪЗУЕМОГО СЫРЬЯ  
减少使用2至 3种原材料

UTILIZZO DI MATERIE  
PRIME PREGIATE CON  
RIDUZIONE DI ENERGIA  
IMPIEGATA NEL  
PROCESSO PRODUTTIVO



USES TOP-QUALITY RAW MATERIALS AND  
REDUCES THE ENERGY USED DURING THE  
MANUFACTURING PROCESS  
UTILISATION DE MATIÈRES PREMIÈRES DE  
GRANDE VALEUR, AVEC UNE ÉCONOMIE  
DE L'ÉNERGIE UTILISÉE AU COURS DU  
PROCESSUS DE PRODUCTION



UTILIZACIÓN DE MATERIAS PRIMAS  
PRECIADAS REDUCIENDO LA ENERGÍA  
EMPLEADA EN EL PROCESO DE  
FABRICACIÓN  
ИСПОЛЪЗОВАНИЕ ЦЕННОГО СЫРЬЯ  
И ЭКОНОМИЯ ИСПОЛЪЗУЕМОЙ В  
ПРОИЗВОДСТВЕННОМ ПРОЦЕССЕ  
ЭНЕРГИИ  
使用优质原材料，减少生产过程中的能源消耗

DRASTICA RIDUZIONE DI  
MOVIMENTAZIONE DEL  
PRODOTTO FINITO E DELLE  
CONSEQUENTI EMISSIONI  
ATMOSFERICHE



DRASTICALLY REDUCES HANDLING OF  
THE FINISHED PRODUCT AND, THUS,  
ATMOSPHERIC EMISSIONS  
RÉDUCTION DRACONNIENNE DE  
MANIPULATION DU PRODUIT FINI ET,  
PAR CONSÉQUENT, DES ÉMISSIONS DE  
POLLUANTS DANS L'ATMOSPHÈRE



DRÁSTICA REDUCCIÓN DEL  
DESPLAZAMIENTO DEL PRODUCTO  
ACABADO Y DE LAS CONSIGUIENTES  
EMISIONES ATMOSFÉRICAS  
ЗНАЧИТЕЛЬНОЕ СОКРАЩЕНИЕ  
ОПЕРАЦИЙ ПО ПЕРЕМЕЩЕНИЮ  
ГОТОВОЙ ПРОДУКЦИИ С  
ПОСЛЕДУЮЩИМ ЗНАЧИТЕЛЬНЫМ  
УМЕНЬШЕНИЕМ АТМОСФЕРНЫХ  
ВЫБРОСОВ  
大幅度减少成品搬运及相应的大气排放

DRASTICA RIDUZIONE  
DEI VOLUMI DI SFRIDO E  
MATERIALI DI RISULTA  
NEI CANTIERI E QUINDI  
DEGLI SMALTIMENTI



DRASTICALLY REDUCES SWarf AND REFUSE  
MATERIAL TO BE DISPOSED OF ON SITE  
RÉDUCTION DRACONNIENNE DES VOLUMES  
DE DÉCHETS ET DE DÉBRIS SUR LES  
CHANTIERS ET DONC DE MATÉRIAUX DONT  
SE DÉBARRASSER.



DRÁSTICA REDUCCIÓN DE LOS VOLÚMENES  
DE RECORTE Y DE LOS ESCOMBROS EN  
LAS OBRAS Y, POR LO TANTO, DE LAS  
ELIMINACIONES  
ЗНАЧИТЕЛЬНОЕ СОКРАЩЕНИЕ  
КОЛИЧЕСТВА ОБРЕЗКОВ И ОТХОДОВ  
НА СТРОИТЕЛЬНЫХ ПЛОЩАДКАХ  
С ПОСЛЕДУЮЩИМ УМЕНЬШЕНИЕМ  
НЕОБХОДИМОСТИ УТИЛИЗАЦИИ  
ОТХОДОВ  
大幅度减少工地的废水和废料，从而减少废物处理



## CARATTERISTICHE GENERALI

GENERAL CHARACTERISTICS  
CARACTERISTIQUES GENERALES  
ALLGEMEINE EIGENSCHAFTEN

CARACTERISTICAS GENERALES  
ОБЩИЕ ХАРАКТЕРИСТИКИ  
综合特点

Crystal Ker is un prodotto di Ceramiche Gardenia Orchidea. Per le avvertenze di installazione e per le regole e norme in materia di pulizia e manutenzione del prodotto, si rimanda alle specifiche contenute nel catalogo generale Gardenia Orchidea.

Crystal Ker is a product of Ceramiche Gardenia Orchidea. For tiling instructions and details on cleaning and maintaining the product, please refer to the information provided in Gardenia Orchidea's general catalogue.

Crystal Ker es un producto de Ceramiche Gardenia Orchidea. Para las instrucciones de instalación, así como para las normas y reglas en materia de limpieza y mantenimiento del producto, les remitimos a las especificaciones contenidas en el catálogo general Gardenia Orchidea.

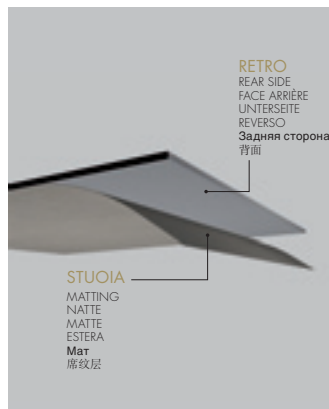
Crystal Ker est un produit Ceramiche Gardenia Orchidea. Pour les conseils de pose et pour connaître la marche à suivre en ce qui concerne le nettoyage courant et les soins d'entretien du produit, voir le catalogue général Gardenia Orchidea.

Crystal Ker – это изделия компании Ceramiche Gardenia Orchidea. Вы можете ознакомиться с инструкциями по укладке, правилами и нормами по чистке и уходу за плиткой в специальном разделе общего каталога Gardenia Orchidea.

Crystal Ker ist ein Produkt von Ceramiche Gardenia Orchidea. Für Hinweise zur Verlegung, zu Normen und Anweisungen für die Reinigung und Pflege, berücksichtigen Sie bitte die Angaben des allgemeinen Katalogs von Gardenia Orchidea.

Crystal Ker 是 Ceramiche Gardenia Orchidea 的产品系列。安装警告以及关于产品清洁保养方面的法律和规则，请参阅 Gardenia Orchidea 产品总目录中的说明。

## CRYSTAL KER REINFORCED



Particolare di retro stuoiato  
Detail of rear side with applied matting

Nella sua versione a pavimento, Crystal Ker è in grado di garantire un'ottimale resistenza grazie all'applicazione nella parte inferiore delle lastre di una fitta stuoia in fibra di vetro, senza che ciò incida sullo spessore.

In its floor version, Crystal Ker Reinforced assures excellent resistance thanks to the application of a thick fibreglass matting on the rear side of the slabs, without compromising on thickness.

En version pour le sol, Crystal Ker Reinforced est en mesure de garantir une résistance excellente grâce à l'application d'une natte compacte en fibre de verre dans la partie inférieure des dalles, sans toucher à l'épaisseur.

Crystal Ker Reinforced gewährleistet als Fußboden optimale Widerstandsfähigkeit ohne Auswirkung auf die Stärke, da die Verstärkung durch die Anbringung einer dichten Glasfasermatte auf der Unterseite der Platten erreicht wird.

Crystal Ker Reinforced es capaz, en su versión de pavimento, de garantizar una óptima resistencia gracias a la aplicación en la parte inferior de las losas de una tupida estera de fibra de vidrio, sin influir en el espesor.

В исполнении для напольного покрытия серия Crystal Ker Reinforced обеспечивает отличную износостойчивость при неизменной толщине плитки. Достигается это за счет упрочнения материала с задней стороны пластинами мата из стекловолокна.

Crystal Ker Reinforced 地砖通过在砖的背面加一层细密席纹玻璃纤维层，无需改变厚度，能够确保最佳的强度。

## Rinforzato su fibra di vetro

Fiberglass reinforced

Mit Glasfaser verstärkt

Renforcé par une feuille de fibre de verre

Renforzado sobre fibra de vidrio

усилено стекловолокном

增强型玻璃纤维



RIVESTIMENTO  
Wall tile  
Revêtement mural  
Wand  
Revestimiento pared  
Облицовка  
墙砖



PAVIMENTO  
Floor tile  
Sol  
Boden  
Piso  
Пол  
地砖



SERIGRAFIA  
Screen printing  
Sérigraphie  
Serigraphie  
Сериграфия  
丝网印刷



METALLO  
Metal  
Métal  
Metal  
Металл  
金属



TERZO FUOCO  
Third firing  
Troisième feu  
Dritt-Brand  
Cocción a tercer fuego  
Третий обжиг  
三次烧成



QUARTO FUOCO  
Fourth firing  
Quatrième feu  
Viert-Brand  
Cocción a cuarto fuego  
Четвертый обжиг  
四次烧成



METALLO PREZIOSO  
Precious metals  
Métaux précieux  
Edelmetalle  
Metales preciosos  
драгоценный металл  
贵金属



STRUTTURA A RILIEVO  
Relief structure  
Structure en relief  
Reliefstruktur  
Estructura en relieve  
Рельефная структура  
浮雕结构



DECORO SU PELLICOLA  
Film-mounted decors  
Décors à poser par pellicule à enlever  
Dekoren mit abziehbarer Folie  
Decoro sobre película  
Декор на пленку  
膜片式背网



PHYSICAL VAPOUR DEPOSITION

## CARATTERISTICHE GENERALI

GENERAL CHARACTERISTICS  
CARACTERISTIQUES GENERALES  
ALLGEMEINE EIGENSCHAFTEN

CARACTERISTICAS GENERALES  
ОБЩИЕ ХАРАКТЕРИСТИКИ  
综合特点

		REINFORCED	
		3MM ≠ THICKNESS ÉPAISSEUR STÄRKE GRUESO ТУШИННА 厚度	3.5MM ≠ THICKNESS ÉPAISSEUR STÄRKE GRUESO ТУШИННА 厚度
		EN 14411-Bib GL	EN 14411-h-Bib GL
	CARATTERISTICHE TECNICHE PHYSICAL PROPERTIES CARACTERISTIQUES TECHNIQUES TECHNISCHE DATEN CARACTERÍSTICAS TÉCNICAS ТЕХНИЧЕСКИЕ ХАРАКТЕРИСТИКИ 技术特征	NORME NORMS NORMES NORM NORMAS НОРМАТИВНЫЕ ТРЕБОВАНИЯ 标准规定值	VALORE GARDENIA GARDENIA VALUES VALEUR GARDENIA GARDENIA WERTE VALOR GARDENIA GARDENIA WERTE VALOR GARDENIA КЛАССИФИКАЦИЯ GARDENIA 数值
	Assorbimento d'acqua Water absorption Absorption d'eau Wasseraufnahme Absorción de agua Водопоглощение 吸水率	ISO 10545-3 (EN 99)	≤ 3%
	Resistenza alla flessione Bending strength Résistance à la flexion Biegezugfestigkeit Resistencia a la flexión Прочность на изгиб 抗弯强度	ISO 10545-4 (EN 100)	≥ 30 N/mm <sup>2</sup>
	Resistenza all'attacco chimico Chemical resistance Résistance à l'attaque chimique Beständigkeit gegen Chemikalien Resistencia química Химическая стойкость 耐化学作用	ISO 10545-13 (EN 106)	Metodica di prova disponibile Testing method available Norme d'essai Prüfverfahren greifbar Metodología de pruebas disponibles Имеющаяся методика проверки 备有测试方法
	Resistenza alle macchie Stain resistance Résistance aux taches Fleckenbeständigkeit Resistencia a las manchas Стойкость к образованию пятен 防污	ISO 10545-14 (EN 122)	Classe 3 min Minimum class 3 Minimum classe 3 Mindestens Klasse 3 Mínimo categoría 3 Класс 3 мин 最小3级
	Resistenza agli sbalzi termici Thermal shock resistance Résistance aux écarts de température Temperaturwechselbeständigkeit Resistencia a las variaciones térmicas Стойкость к тепловым ударам 耐热突变	ISO 10545-9 (EN 104)	Nessun campione deve presentare difetti visibili No sample must show visible defects Aucun échantillon ne doit présenter des défauts visibles Kein Exemplar soll sichtbare Schäden aufweisen Ninguna muestra debe presentar defectos visibles Ни на одном образце не должно быть видимых дефектов 任何样品都不得存在显见缺陷
	Resistenza all'urto Shock resistance Résistance au choc Schlagfestigkeit Resistencia a los golpes Ударпрочность 抗冲击力	ISO 10545-5	>0,55 N/mm <sup>2</sup>
	Resistenza dei colori alla luce Color resistance to light Résistance des couleurs à la lumière Lichtbeständigkeit Resistencia de los colores a la luz Светоустойчивость цветов 颜色耐光	DIN 51094	Non devono presentare apprezzabili variazioni di colore No noticeable color change Ne doivent pas présenter de variations importantes des couleurs Die Muster dürfen keine sichtbaren Farbveränderungen aufweisen No deben presentar variaciones apreciables de color Изменения цвета должны быть незначительными 不得存在可鉴别的颜色变化
	Resistenza al Cavillo <sup>1</sup> Crazing resistance <sup>1</sup> Résistance aux craquelures <sup>1</sup> Haarriß-Beständigkeit <sup>1</sup> Resistencia al cuarteo <sup>1</sup> Стойкость к образованию кракелюров <sup>1</sup> 耐裂纹 <sup>1</sup>	ISO 10545-11 (EN 105)	Richiesta Demande Nachfrage Demanda Требование 要求
	Resistenza allo scivolamento Slip resistance Résistance au glissement Bestimmung der Rutschempfinden Eigenschaft Resistencia al deslizamiento Спротивительные скольжению 防滑	B.C.R.A.	> 0,40

<sup>1</sup> Certi effetti decorativi su decori e pezzi speciali possono provocare una tendenza al cavillo, quindi si intendono non soggetti alla prescrizione.

<sup>2</sup> Certains effets décoratifs sur décors et pièces spéciales sont susceptibles de faire apparaître des craquelures, ils ne sont donc pas soumis à cette norme.

<sup>3</sup> Gewisse Dekorationseffekte auf Dekor- und Formteile können zur Haarrissbildung neigen und müssen daher als normabweichende Ausnahme betrachtet werden.

Ciertos efectos decorativos sobre decoraciones y piezas especiales pueden provocar una tendencia al cuarteado, por lo tanto no están sujetos a la prescripción.

Некоторые декоративные эффекты на декоре и специальных изделиях могут вызывать тенденцию к кракелюрам, следовательно,

они не подлежат рекомендации.

Безопасность и надежность некоторых декораций могут вызвать споры, поэтому не подлежат рекомендациям.

