



fucina





**SOFFIO  
DECISO  
DEL MANTICE,  
FERRO  
INCANDESCENTE,  
CALORE,  
MATERIA**

A STRONG BLOWING OF THE BELLOWS, INCANDESCENT IRON,



HEAT, MATTER





**COLPO  
RITMICO  
DEL MARTELLO  
SULL'INCUDINE,  
SILENZIO  
RUMORE  
SILENZIO.**

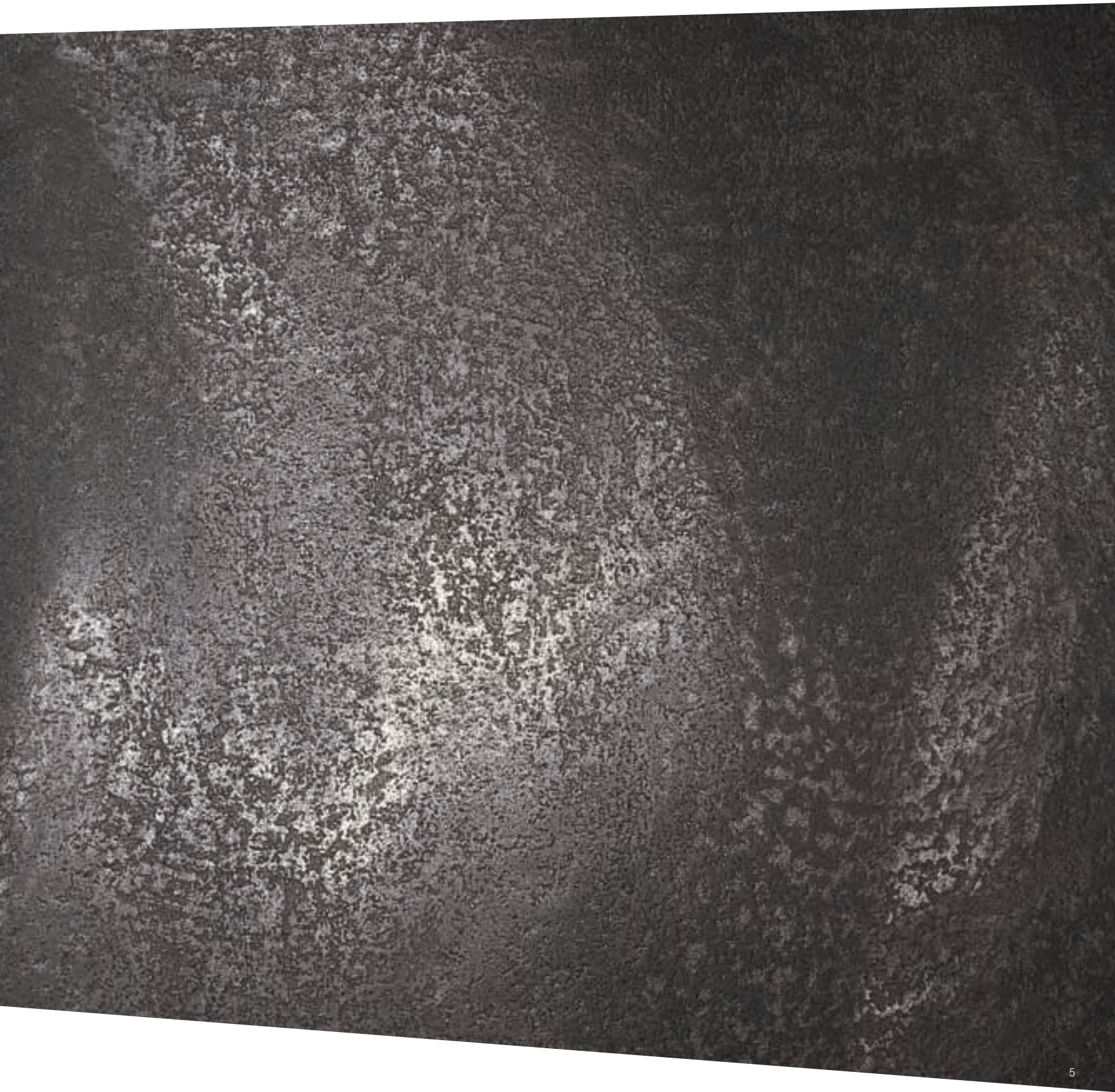
THE RHYTHMICAL HIT OF THE HAMMER ON THE ANVIL,



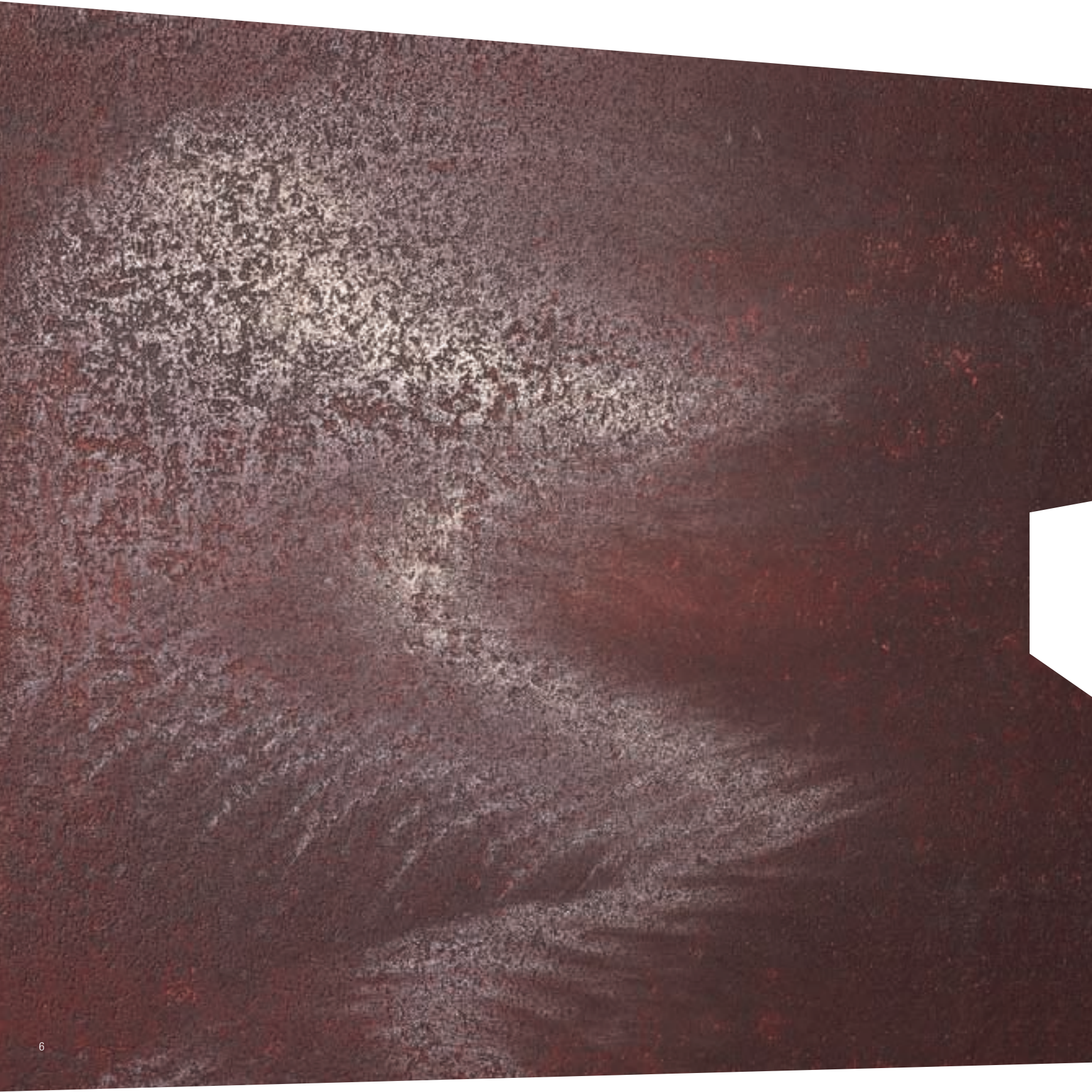
SILENCE, NOISE, SILENCE.

**fucina**













**IL SEGNO DECISO DELLA SPAZZOLATURA,**



THE CLEAN MARKS OF THE BRUSHING,



**Tagina**<sup>®</sup>  
ceramiche d'Arte S.p.A.









fucina









An aerial photograph of a grid of agricultural fields, likely in a rural or agricultural region. The fields are arranged in a regular pattern, with some showing signs of being recently plowed or planted. The colors range from dark brown to light tan. A white, geometric shape, resembling a stylized 'f' or a parallelogram, is overlaid on the right side of the image, partially obscuring the fields. The text 'fucina' and 'BRONZO AUREO' is printed on this white shape.

**fucina**  
BRONZO AUREO





**fucina**  
BRONZO AUREO



**fucina**  
GRIGIO FUMO







**fucina**

GRIGIO FUMO / ROSSO FUSIONE



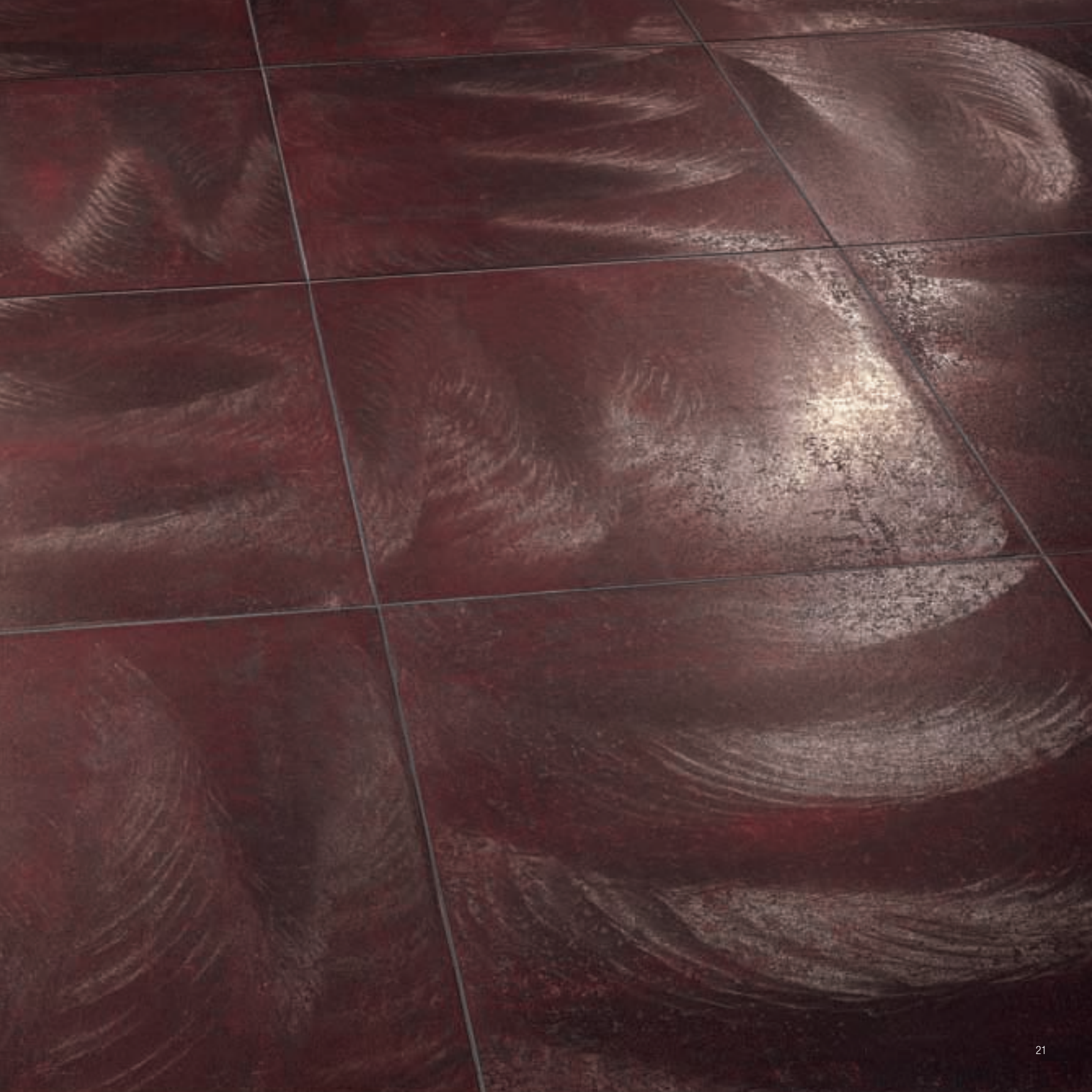




**fucina**

ROSSO FUSIONE









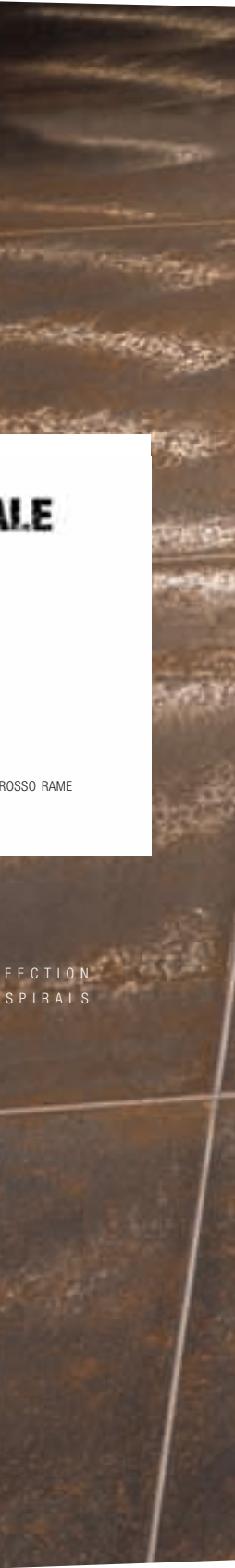
**L'IMITAZIONE GESTUALE  
DEL CERCHIO  
FRENETICAMENTE  
RIPETUTA  
CON VERTIGINOSA  
IMPERFEZIONE  
FINO A FORMARE  
SPIRALI DI LUCE**

ROSSO RAME

THE GESTURAL IMITATION OF THE CIRCLE FRENETICALLY REPEATED



WITH VERTIGINOUS IMPERFECTION  
TO SHAPE LIGHT SPIRALS





fucina

NERO FULIGGINE / ROSSO RAME

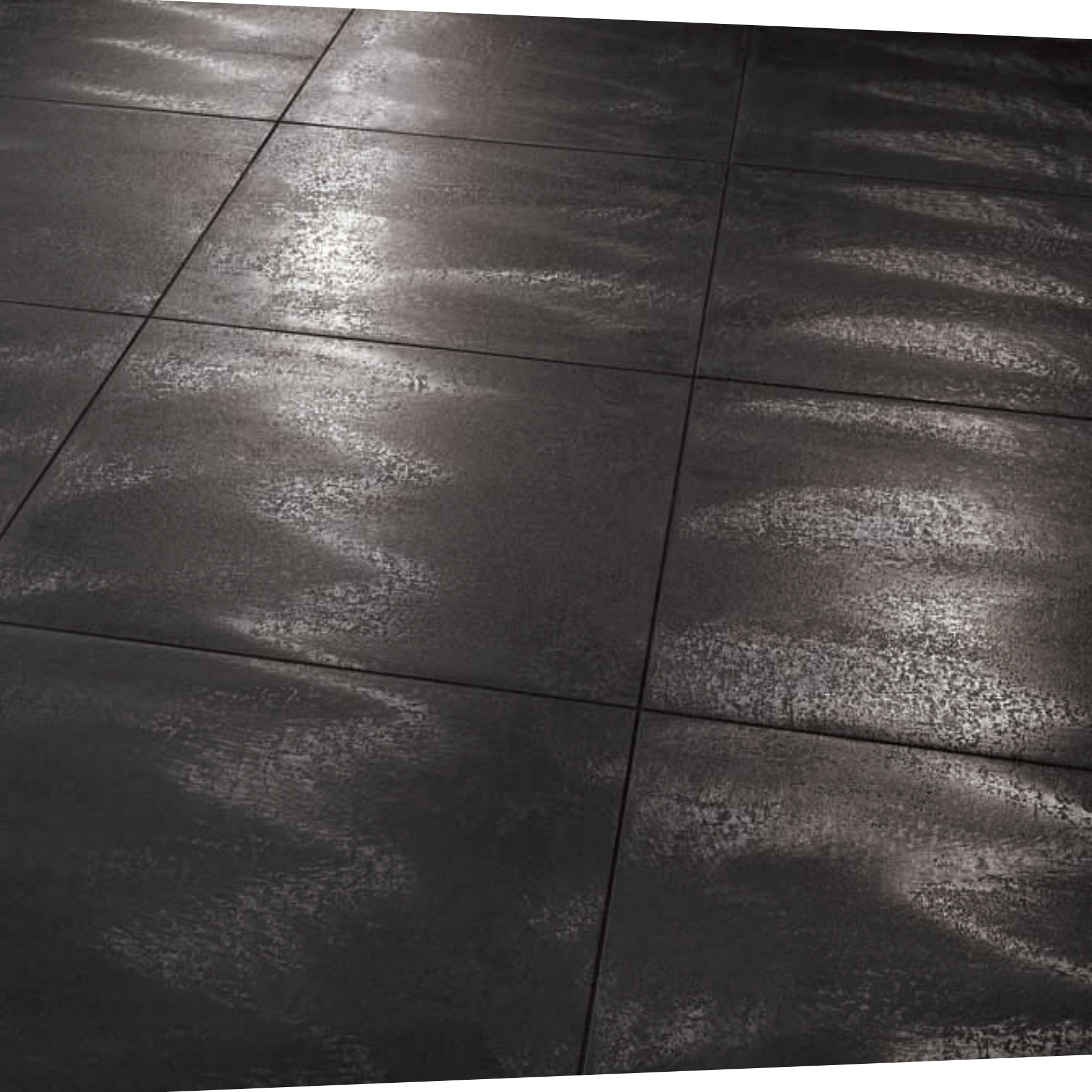








**fucina**  
NERO FULIGGINE







**PIANI MUTEVOLI**

**SUPERFICI DINAMICHE**



GRIGIO MANGANITE

**fucina**



MUTABLE PLANES, DYNAMIC SURFACES









**fucina**  
GRIGIO MANGANITE

**fucina**  
GRIGIO MANGANITE







GRIGIO FUMO / LISTONE CONIO LOSANGHE

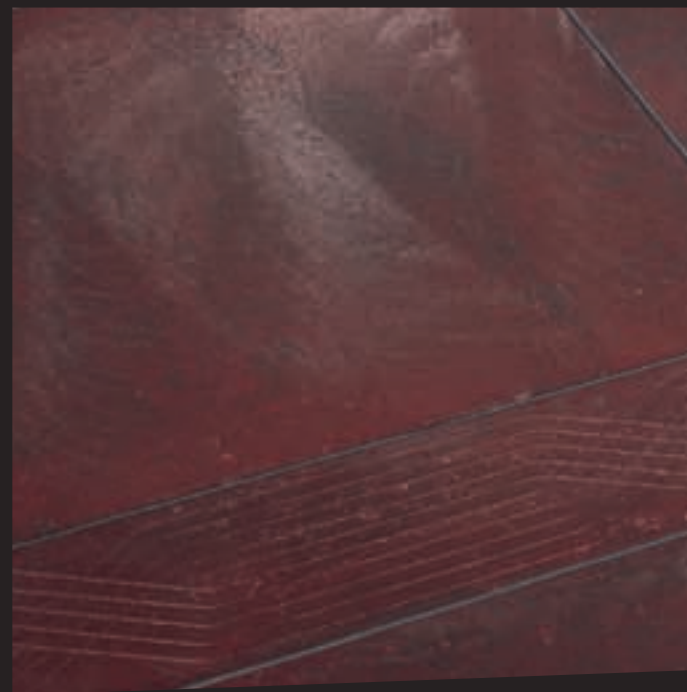


fucina



NERO FULGINE / LISTONE CONIO SPIRALI





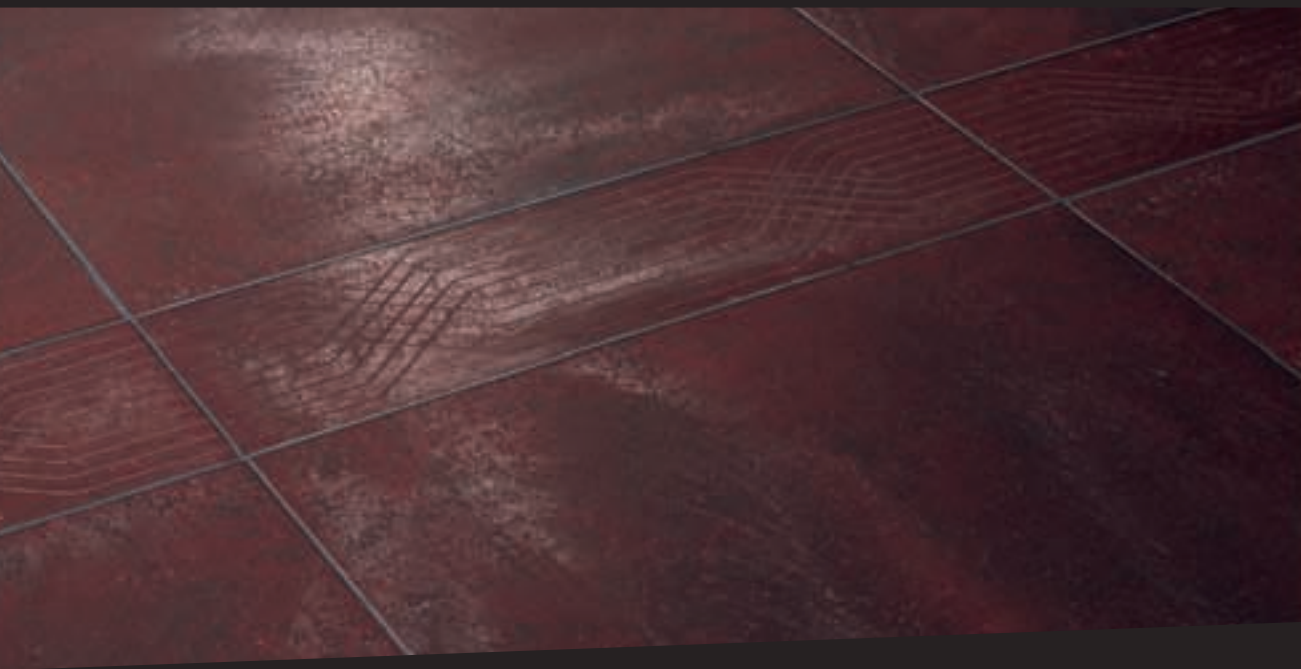
fucina





ROSSO RAME / LISTONE CONIO LUNETTE

ROSSO FUSIONE / LISTONE CONIO LOSANGHE



fucina

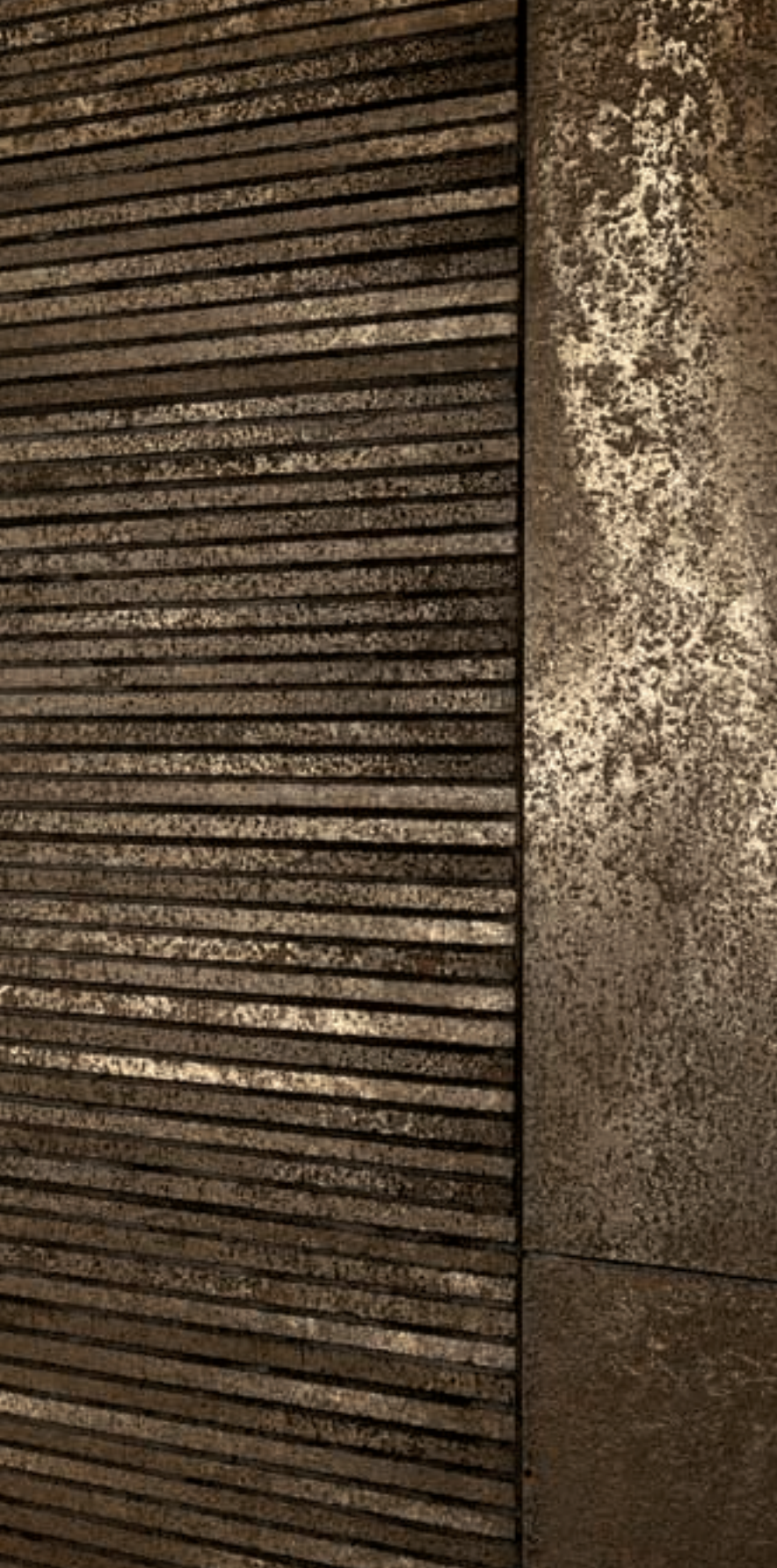
BRONZO AUREO





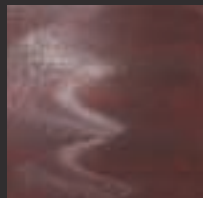






**fucina**

BRONZO AUREO  
COMP. MATITE 24 PZ.



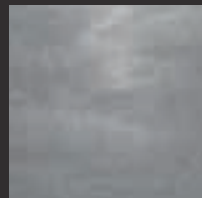
ROSSO FUSIONE



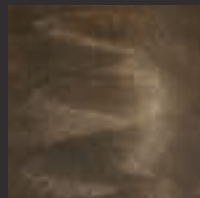
NERO FULIGGINE



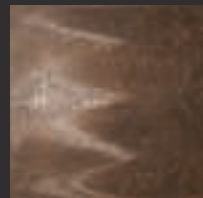
GRIGIO FUMO



GRIGIO MANGANITE



BRONZO AUREO



ROSSO RAME



fucina

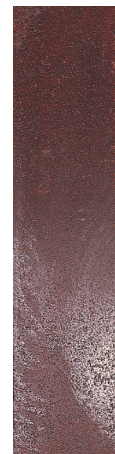
# Rosso Fusione



**FONDO FUCINA 60x60 CM**  
23<sup>5/8</sup> x 23<sup>5/8</sup>  
COD. 6HFH560/1



**FONDO FUCINA 30x60 CM**  
11<sup>13/16</sup> x 23<sup>5/8</sup>  
COD. 6HFH536



**FONDO FUCINA 15x60 CM**  
5<sup>7/8</sup> x 23<sup>5/8</sup>  
COD. 6HFH516



**LISTONE CONIO LUNETTE 15x60 CM**  
5<sup>7/8</sup> x 23<sup>5/8</sup>  
COD. 6HDH5LL



**QUADROTTA CONIO LUNETTE 15x15 CM**  
5<sup>7/8</sup> x 5<sup>7/8</sup>  
COD. 6HDH5QL



**LISTONE CONIO SPIRALI 15x60 CM**  
5<sup>7/8</sup> x 23<sup>5/8</sup>  
COD. 6HDH5LS



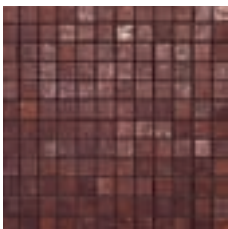
**QUADROTTA CONIO SPIRALI 15x15 CM**  
5<sup>7/8</sup> x 5<sup>7/8</sup>  
COD. 6HDH5QS



**LISTONE CONIO LOSANGHE 15x60 CM**  
5<sup>7/8</sup> x 23<sup>5/8</sup>  
COD. 6HDH5LN



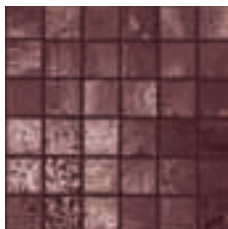
**QUADROTTA CONIO LOSANGHE 15x15 CM**  
5<sup>7/8</sup> x 5<sup>7/8</sup>  
COD. 6HDH5QN



**COMP. MOSAICO 144 PZ - 30x30 CM**

11<sup>13/16</sup> x 11<sup>13/16</sup>

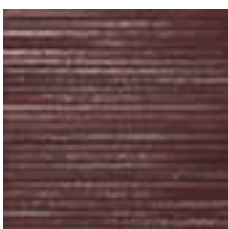
Pz. 144 FORMATO 2,25x2,25 CM SU RETE  
COD. 6HFH544



**COMP. MOSAICO 36 PZ - 30x30 CM**

11<sup>13/16</sup> x 11<sup>13/16</sup>

Pz. 36 FORMATO 4,8x4,8 CM SU RETE  
COD. 6HFH5X6



**COMP. MATITE 24 PZ. - 30x30 CM**

11<sup>13/16</sup> x 11<sup>13/16</sup>

Pz. 24 FORMATO 1x30 CM SU RETE  
COD. 6HFH5M4



**COMP. LISTELLI 18 PZ. - 30x45 CM**

11<sup>13/16</sup> x 17<sup>11/16</sup>

Pz. 6 FORMATO 2,2x30 CM SU RETE  
Pz. 12 FORMATO 1x30 CM SU RETE  
COD. 6HFH581



**SPIGOLO COPRIFILO A DUE VIE**

1,5x1,5 CM

9/16" x 9/16"

COD. 6HHD52V



**SPIGOLO COPRIFILO A TRE VIE**

2,5x1,5 CM

1" x 9/16"

COD. 6HHD53V



**BATTISCOPA 7,5x60 CM**

2<sup>15/16</sup> x 23<sup>5/8</sup>

COD. 6HHD5BT

**COPRIFILO ANG. EST 1,5x60 CM**

9/16" x 23<sup>5/8</sup>

COD. 6HHD5CN

fucina





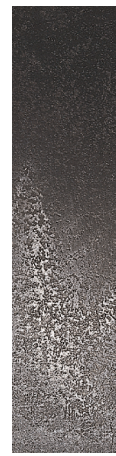
# NERO FULIGGINE



**FONDO FUCINA 60x60 CM**  
23<sup>5/8</sup> x 23<sup>5/8</sup>  
COD. 6HFG760/1



**FONDO FUCINA 30x60 CM**  
11<sup>13/16</sup> x 23<sup>5/8</sup>  
COD. 6HFG736



**FONDO FUCINA 15x60 CM**  
5<sup>7/8</sup> x 23<sup>5/8</sup>  
COD. 6HFG716



**LISTONE CONIO LUNETTE 15x60 CM**  
5<sup>7/8</sup> x 23<sup>5/8</sup>  
COD. 6HDG7LL



**QUADROTTA CONIO LUNETTE 15x15 CM**  
5<sup>7/8</sup> x 5<sup>7/8</sup>  
COD. 6HDG7QL



**LISTONE CONIO SPIRALI 15x60 CM**  
5<sup>7/8</sup> x 23<sup>5/8</sup>  
COD. 6HDG7LS



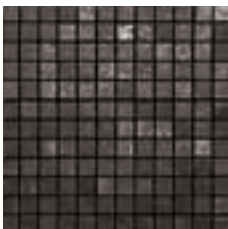
**QUADROTTA CONIO SPIRALI 15x15 CM**  
5<sup>7/8</sup> x 5<sup>7/8</sup>  
COD. 6HDG7QS



**LISTONE CONIO LOSANGHE 15x60 CM**  
5<sup>7/8</sup> x 23<sup>5/8</sup>  
COD. 6HDG7LN



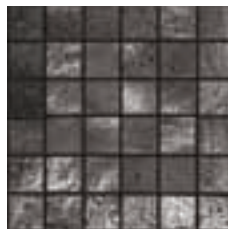
**QUADROTTA CONIO LOSANGHE 15x15 CM**  
5<sup>7/8</sup> x 5<sup>7/8</sup>  
COD. 6HDG7QN



**COMP. MOSAICO 144 PZ - 30x30 CM**

11<sup>13/16</sup> x 11<sup>13/16</sup>

Pz. 144 FORMATO 2,25x2,25 CM SU RETE  
COD. 6HFG744



**COMP. MOSAICO 36 PZ - 30x30 CM**

11<sup>13/16</sup> x 11<sup>13/16</sup>

Pz. 36 FORMATO 4,8x4,8 CM SU RETE  
COD. 6HFG7X6



**COMP. MATITE 24 PZ. - 30x30 CM**

11<sup>13/16</sup> x 11<sup>13/16</sup>

Pz. 24 FORMATO 1x30 CM SU RETE  
COD. 6HFG7M4



**COMP. LISTELLI 18 PZ. - 30x45 CM**

11<sup>13/16</sup> x 17<sup>11/16</sup>

Pz. 6 FORMATO 2,2x30 CM SU RETE  
Pz. 12 FORMATO - 1x30 CM SU RETE  
COD. 6HFG781



**SPIGOLO COPRIFILO A DUE VIE**

**1,5x1,5 CM**

9/16" x 9/16"

COD. 6HDG72V



**SPIGOLO COPRIFILO A TRE VIE**

**2,5x1,5 CM**

1" x 9/16"

COD. 6HDG73V



**BATTISCOPA 7,5x60 CM**

2<sup>15/16</sup> x 23<sup>5/8</sup>

COD. 6HDG7BT

**COPRIFILO ANG. EST 1,5x60 CM**

9/16" x 23<sup>5/8</sup>

COD. 6HDG7CN

fucina



# GRIGIO FUMO



**FONDO FUCINA 60x60 CM**  
23<sup>5/8</sup> x 23<sup>5/8</sup>  
COD. 6HFG860/1



**FONDO FUCINA 30x60 CM**  
11<sup>13/16</sup> x 23<sup>5/8</sup>  
COD. 6HFG836



**FONDO 15x60 CM**  
5<sup>7/8</sup> x 23<sup>5/8</sup>  
COD. 6HFG816



**LISTONE CONIO LUNETTE 15x60 CM**  
5<sup>7/8</sup> x 23<sup>5/8</sup>  
COD. 6HDG8LL



**QUADROTTA CONIO LUNETTE 15x15 CM**  
5<sup>7/8</sup> x 5<sup>7/8</sup>  
COD. 6HDG8QL



**LISTONE CONIO SPIRALI 15x60 CM**  
5<sup>7/8</sup> x 23<sup>5/8</sup>  
COD. 6HDG8LS



**QUADROTTA CONIO SPIRALI 15x15 CM**  
5<sup>7/8</sup> x 5<sup>7/8</sup>  
COD. 6HDG8QS

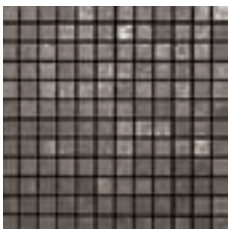


**LISTONE CONIO LOSANGHE 15x60 CM**  
5<sup>7/8</sup> x 23<sup>5/8</sup>  
COD. 6HDG8LN



**QUADROTTA CONIO LOSANGHE 15x15 CM**  
5<sup>7/8</sup> x 5<sup>7/8</sup>  
COD. 6HDG8QN





**COMP. MOSAICO 144 PZ - 30x30 CM**

11<sup>13/16</sup> x 11<sup>13/16</sup>

Pz. 144 FORMATO 2,25x2,25 CM SU RETE  
COD. 6HFG844



**COMP. MOSAICO 36 PZ - 30x30 CM**

11<sup>13/16</sup> x 11<sup>13/16</sup>

Pz. 36 FORMATO 4,8x4,8 CM SU RETE  
COD. 6HFG8X6



**COMP. MATITE 24 PZ. - 30x30 CM**

11<sup>13/16</sup> x 11<sup>13/16</sup>

Pz. 24 FORMATO 1x30 CM SU RETE  
COD. 6HFG8M4



**COMP. LISTELLI 18 PZ. - 30x45 CM**

11<sup>13/16</sup> x 17<sup>11/16</sup>

Pz. 6 FORMATO 2,2x30 CM SU RETE  
Pz. 12 FORMATO 1x30 CM SU RETE  
COD. 6HFG881



**SPIGOLO COPRIFILO A DUE VIE**

**1,5x1,5 CM**

9/16" x 9/16"

COD. 6HDG82V

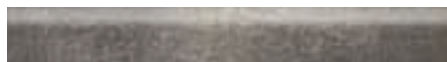


**SPIGOLO COPRIFILO A TRE VIE**

**2,5x1,5 CM**

1" x 9/16"

COD. 6HDG83V



**BATTISCOPIA 7,5x60 CM**

2<sup>15/16</sup> x 23<sup>5/8</sup>

COD. 6HDG8BT

**COPRIFILO ANG. EST 1,5x60 CM**

9/16" x 23<sup>5/8</sup>

COD. 6HDG8CN

fucina



## GRIGIO MANGANITE



**FONDO FUCINA 60x60 CM**  
23<sup>5/8</sup> x 23<sup>5/8</sup>  
COD. 6HFG960/1



**FONDO FUCINA 30x60 CM**  
11<sup>13/16</sup> x 23<sup>5/8</sup>  
COD. 6HFG936



**FONDO FUCINA 15x60 CM**  
5<sup>7/8</sup> x 23<sup>5/8</sup>  
COD. 6HFG916



**LISTONE CONIO LUNETTE 15x60 CM**  
5<sup>7/8</sup> x 23<sup>5/8</sup>  
COD. 6HDG9LL



**QUADROTTA CONIO LUNETTE 15x15 CM**  
5<sup>7/8</sup> x 5<sup>7/8</sup>  
COD. 6HDG9QL



**LISTONE CONIO SPIRALI 15x60 CM**  
5<sup>7/8</sup> x 23<sup>5/8</sup>  
COD. 6HDG9LS



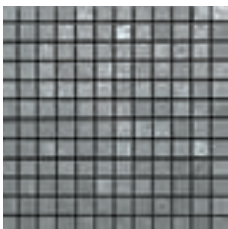
**QUADROTTA CONIO SPIRALI 15x15 CM**  
5<sup>7/8</sup> x 5<sup>7/8</sup>  
COD. 6HDG9QS



**LISTONE CONIO LOSANGHE 15x60 CM**  
5<sup>7/8</sup> x 23<sup>5/8</sup>  
COD. 6HDG9LN



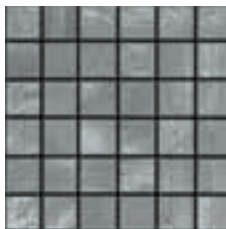
**QUADROTTA CONIO LOSANGHE 15x15 CM**  
5<sup>7/8</sup> x 5<sup>7/8</sup>  
COD. 6HDG9QN



**COMP. MOSAICO 144 PZ - 30x30 CM**

11<sup>13/16</sup> x 11<sup>13/16</sup>

Pz. 144 FORMATO 2,25x2,25 CM SU RETE  
COD. 6HFG944



**COMP. MOSAICO 36 PZ - 30x30 CM**

11<sup>13/16</sup> x 11<sup>13/16</sup>

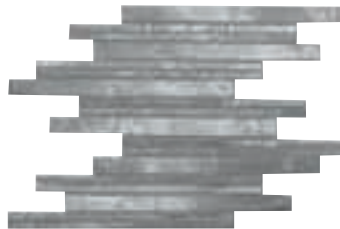
Pz. 36 FORMATO 4,8x4,8 CM SU RETE  
COD. 6HFG9X6



**COMP. MATITE 24 PZ. - 30x30 CM**

11<sup>13/16</sup> x 11<sup>13/16</sup>

Pz. 24 FORMATO 1x30 CM SU RETE  
COD. 6HFG9M4



**COMP. LISTELLI 18 PZ. - 30x45 CM**

11<sup>13/16</sup> x 17<sup>11/16</sup>

Pz. 6 FORMATO 2,2x30 CM SU RETE  
Pz. 12 FORMATO 1x30 CM SU RETE  
COD. 6HFG981



**SPIGOLO COPRIFILO A DUE VIE**

1,5x1,5 CM

9/16" x 9/16"

COD. 6HDG92V



**SPIGOLO COPRIFILO A TRE VIE**

2,5x1,5 CM

1" x 9/16"

COD. 6HDG93V



**BATTISCOPIA 7,5x60 CM**

2<sup>15/16</sup> x 23<sup>5/8</sup>

COD. 6HDG9BT

**COPRIFILO ANG. EST 1,5x60 CM**

9/16" x 23<sup>5/8</sup>

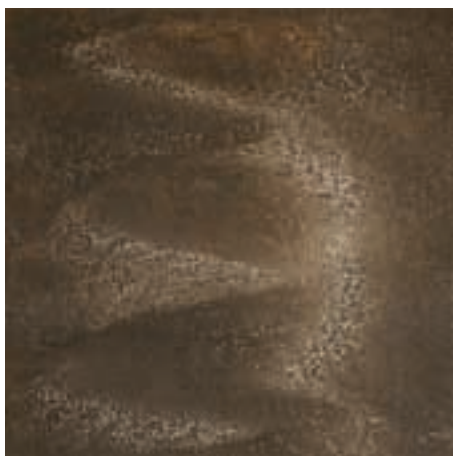
COD. 6HDG9CN

fucina





# BRONZO AUREO



**FONDO FUCINA 60x60 CM**  
23<sup>5/8</sup> x 23<sup>5/8</sup>  
COD. 6HF2L60/1



**FONDO FUCINA 30x60 CM**  
11<sup>13/16</sup> x 23<sup>5/8</sup>  
COD. 6HF2L36



**FONDO FUCINA 15x60 CM**  
5<sup>7/8</sup> x 23<sup>5/8</sup>  
COD. 6HF2L16



**LISTONE CONIO LUNETTE 15x60 CM**  
5<sup>7/8</sup> x 23<sup>5/8</sup>  
COD. 6HD2LLL



**QUADROTTA CONIO LUNETTE 15x15 CM**  
5<sup>7/8</sup> x 5<sup>7/8</sup>  
COD. 6HD2LQL



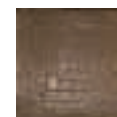
**LISTONE CONIO SPIRALI 15x60 CM**  
5<sup>7/8</sup> x 23<sup>5/8</sup>  
COD. 6HD2LLS



**QUADROTTA CONIO SPIRALI 15x15 CM**  
5<sup>7/8</sup> x 5<sup>7/8</sup>  
COD. 6HD2LQS



**LISTONE CONIO LOSANGHE 15x60 CM**  
5<sup>7/8</sup> x 23<sup>5/8</sup>  
COD. 6HD2LLN



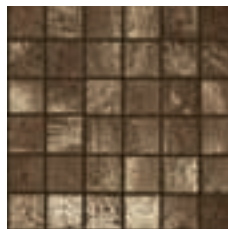
**QUADROTTA CONIO LOSANGHE 15x15 CM**  
5<sup>7/8</sup> x 5<sup>7/8</sup>  
COD. 6HD2LQN



**COMP. MOSAICO 144 PZ - 30x30 CM**

11<sup>13/16</sup> x 11<sup>13/16</sup>

Pz. 144 FORMATO 2,25x2,25 CM SU RETE  
COD. 6HF2L44



**COMP. MOSAICO 36 PZ - 30x30 CM**

11<sup>13/16</sup> x 11<sup>13/16</sup>

Pz. 36 FORMATO 4,8x4,8 CM SU RETE  
COD. 6HF2LX6



**COMP. MATITE 24 PZ. - 30x30 CM**

11<sup>13/16</sup> x 11<sup>13/16</sup>

Pz. 24 FORMATO 1x30 CM SU RETE  
COD. 6HF2LM4



**COMP. LISTELLI 18 PZ. - 30x45 CM**

11<sup>13/16</sup> x 17<sup>11/16</sup>

Pz. 6 FORMATO 2,2x30 CM SU RETE  
Pz. 12 FORMATO 1x30 CM SU RETE  
COD. 6HF2L81



**SPIGOLO COPRIFILO A DUE VIE**

1,5x1,5 CM

9/16" x 9/16"

COD. 6HD2L2V



**SPIGOLO COPRIFILO A TRE VIE**

2,5x1,5 CM

1" x 9/16"

COD. 6HD2L3V



**BATTISCOPIA 7,5x60 CM**

2<sup>15/16</sup> x 23<sup>5/8</sup>

COD. 6HD2LBT

**COPRIFILO ANG. EST 1,5x60 CM**

9/16" x 23<sup>5/8</sup>

COD. 6HD2LCN

fucina



# ROSSO RAME



**FONDO FUCINA 60x60 CM**  
23<sup>5/8</sup> x 23<sup>5/8</sup>  
COD. 6HF5F60/1



**FONDO FUCINA 30x60 CM**  
11<sup>13/16</sup> x 23<sup>5/8</sup>  
COD. 6HF5F36



**FONDO FUCINA 15x60 CM**  
5<sup>7/8</sup> x 23<sup>5/8</sup>  
COD. 6HF5F16



**LISTONE CONIO LUNETTE 15x60 CM**  
5<sup>7/8</sup> x 23<sup>5/8</sup>  
COD. 6HD5FLL



**QUADROTTA CONIO LUNETTE 15x15 CM**  
5<sup>7/8</sup> x 5<sup>7/8</sup>  
COD. 6HD5FQL



**LISTONE CONIO SPIRALI 15x60 CM**  
5<sup>7/8</sup> x 23<sup>5/8</sup>  
COD. 6HD5FLS



**QUADROTTA CONIO SPIRALI 15x15 CM**  
5<sup>7/8</sup> x 5<sup>7/8</sup>  
COD. 6HD5FQS

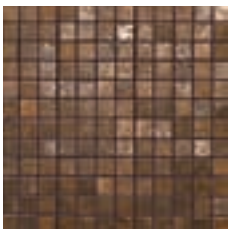


**LISTONE CONIO LOSANGHE 15x60 CM**  
5<sup>7/8</sup> x 23<sup>5/8</sup>  
COD. 6HD5FLN



**QUADROTTA CONIO LOSANGHE 15x15 CM**  
5<sup>7/8</sup> x 5<sup>7/8</sup>  
COD. 6HD5FQN

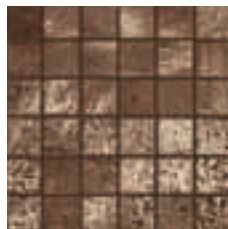




**COMP. MOSAICO 144 PZ - 30x30 CM**

11<sup>13/16</sup> x 11<sup>13/16</sup>

Pz. 144 FORMATO 2,25x2,25 CM SU RETE  
COD. 6HF5F44



**COMP. MOSAICO 36 PZ - 30x30 CM**

11<sup>13/16</sup> x 11<sup>13/16</sup>

Pz. 36 FORMATO 4,8x4,8 CM SU RETE  
COD. 6HF5FX6



**COMP. MATITE 24 PZ. - 30x30 CM**

11<sup>13/16</sup> x 11<sup>13/16</sup>

Pz. 24 FORMATO 1x30 CM SU RETE  
COD. 6HF5FM4



**COMP. LISTELLI 18 PZ. - 30x45 CM**

11<sup>13/16</sup> x 17<sup>11/16</sup>

Pz. 6 FORMATO 2,2x30 CM SU RETE  
Pz. 12 FORMATO 1x30 CM SU RETE  
COD. 6HF5F81



**SPIGOLO COPRIFILO A DUE VIE**

1,5x1,5 CM

9/16" x 9/16"

COD. 6HD5F2V



**SPIGOLO COPRIFILO A TRE VIE**

2,5x1,5 CM

1" x 9/16"

COD. 6HD5F3V



**BATTISCOPA 7,5x60 CM**

2<sup>15/16</sup> x 23<sup>5/8</sup>

COD. 6HD5FBT

**COPRIFILO ANG. EST 1,5x60 CM**

9/16" x 23<sup>5/8</sup>

COD. 6HD5FCN

fucina



# fucina

Materiale idoneo per i seguenti impieghi: Residenziale, commerciale leggero ed impieghi assimilabili (ad esempio negozi, ristoranti e bar, con ingresso protetto); escluse le aree a traffico intenso e pesante.

Le superfici "con effetto metallizzato cangiante" delle piastrelle della serie FUCINA subiscono col tempo e con il calpestio delle minime variazioni di colore e di lucentezza che conferiscono al prodotto un caratteristico effetto "invecchiamento naturale", che non è un difetto ma anzi una particolarità voluta e ricercata, che ne esalta le "magnifiche imperfezioni". Le stesse superfici, mostrano talvolta degli "aloni" di varia estensione, dovuti all'affioramento di ossidi metallici, "aloni" che rappresentano una caratteristica del prodotto.

Attenzione: si raccomanda nella pulizia e manutenzione delle piastrelle, di non utilizzare assolutamente detergenti acidi o alcalini: usare ESCLUSIVAMENTE PRODOTTI CON PH NEUTRO (ad es. Fila Cleaner, Floor Cleaner della Faber).

Si raccomanda la posa in opera con giunto di fuga di dimensione non inferiore a 2 mm.

Material suitable for the following employments: Residential, light commercial and assimilable employments (for example, shops, restaurants and bars with protected entrance); excluded areas with an intense and heavy traffic.

The tile surfaces with an "iridescent metal effect" of the collection FUCINA can get by time and trample some minimum variations of color and brightness that give to the product a characteristic effect of "natural timeworn", it's not a defect ,but a wanted and seeked particularity, that exalts the "magnificent imperfections".

The same surfaces, shows simetimes some rings of different extention, rings that represent a characteristic of the product.

Caution: In the cleaning and in the maintenance of the tiles it's recommended to don't use absolutely acid or alkaline detergents: please use EXCLUSIVELY PRODUCTS WITH NEUTRAL PH (for example like: Fila Cleaner or Faber Floor Cleaner).

In the laying operations it's recommended a joint not lower than 2 mm.

Matériel approprié pour les emplois suivants: Résidences, emplois dans des locaux commerciaux avec moyen passage et emplois similaires (par exemple: magasins, restaurants et cafés, avec entrée interne protégée). Sont exclues les zones avec passage intense et lourd.

Les surfaces des carreaux de la série Fucina "avec effet métallisé changeant", subissent avec le temps et le piétinement des variations minimes de couleur et de brillance qui confèrent au produit un effet caractéristique de "viellissement naturel", ce qui n'est pas un défaut mais une particularité voulue et recherchée, qui exalte les "imperfections magnifiques". Les mêmes surfaces, montrent parfois des halos de différentes grandeur, dûs à l'apparition de métaux oxydes, "halos" qui représentent une caractéristique du produit.

Attention à n'absolument pas utiliser pour le nettoyage des carreaux des détersifs acides ou alcalins: utiliser exclusivement des produits avec ph neutre (Fila Cleaner or Faber Floor Cleaner).

Nous recommandons la pose avec des jointures de dimension non inférieure à 2 mm.



Das Material ist fuer folgende Einsatzbereiche geeignet: Wohnbereiche, Geschaeftsbereiche mit mittlerem Durchgangsverkehr und vergleichbaren mittleren Belastungen (z.B. Geschaefte, Gaststaetten und Bars mit internen Eingangsbereich); ausgeschlossen Bereiche mit hohem Durchgangsverkehr und sehr intensiver Belastung.

Die Oberflaeche der Fliesen mit dem metallisch schillernden Effekt aus der Serie FUCINA erfahren mit der Zeit und durch Begehen bedingt, minimale Farb- und Glanzveraenderungen, die dem Produkt den charakteristischen Effekt des "natuerlichen Alters" verleihen.

Dies ist kein Defekt, sondern ganz im Gegenteil eine bewusst gewollte und ersuchte Einzigartigkeit, die die "grossartige Unvollkommenheit" hervorhebt. Die gleichen Oberflaechen, zeigen zuweilen bedingt durch Auftauchen metallischer Oxyde, "Lichtkraenze" von unterschiedlicher Ausdehnung. "Lichtkraenze" die ein charakteristisches Merkmal dieses Produktes sind.

Achtung: Bei Reinigung und Pflege der Fliesen sind der Gebrauch von saeurehaltigen oder alkalischen Reinigungsmitteln absolut untersagt: Benuetzen Sie ausschliesslich Produkte mit neutralem PH Wert (Fila Cleaner, Floor Cleaner della Faber).

Bei Verlegung nicht mit einer Fugenbreite von weniger als 2 mm arbeiten.

Material idoneo para los siguientes empleos: residencial, comercial (ex: tiendas, restaurantes, bars en donde en la entrada haya una alfombra ) exclusas las zonas de alto trafico.

En las superficies con efecto metalizado de los materiales de la Coleccion Fucina se pueden notar, con el pasar del tiempo y con el transito, unas minimas variaciones de color y de brillo, que aportan a este producto un caracteristico efecto de envejecimiento natural, que no es un defecto, mas una característica peculiar que exalta sus " magnificas imperfecciones ". Las mismas superficies, muestran a veces unas manchas de varias extencion, a causa de una afloracion de oxidos metalicos, manchas que representan una peculiaridad del producto.

Quidado: para la limpieza y el mantenimiento de estos materiales no utilizen detergentes acidos o alcalinos: utilizar exclusivamente productos con PH neutro (Fila Cleaner, Floor Cleaner della Faber).

Recomendamos la colocacion con junta minima de 2 mm.

Dанный материал подходит для использования в жилых домах, в коммерческих зонах с не повышенной проходимостью и подобных местах (например, магазины, рестораны и бары с защищенным входом), исключаются области с высоким уровнем трафика и нагрузки.

Цвет и насыщенность поверхности плитки из коллекции FUCINA с эффектом «радужный металл» со временем изменяется, и это придает продукту характерный эффект «естественной истертости».

Однако это не является дефектом, а наоборот, это – нужная, искомая особенность, которая подчеркивает «прекрасную не совершенность». На поверхности этой же плитки, иногда видны несколько колец разного диаметра, что является характерной чертой нашего продукта.

Обратите внимание! При чистке и уходе за плиткой категорически не рекомендуется применять моющие средства с кислотой и щелочью, использовать только продукты с нейтральным уровнем PH (Fila Cleaner, Floor Cleaner della Faber).

При укладке плитки рекомендуется оставлять зазор между плитками не меньше 2 мм.



PACKING LIST / IMBALLAGGI / VERPACKUNG / EMBALLAGE /

Gres Porcellanato rettificato, lucidato ad alto spessore mm 12.  
Feinsteinzeug, rettifiziert, poliert mit einer Staerke von 12 mm  
Grès cérame rectifié, poli de forte épaisseur 12 mm.  
Rectified and polished glazed porcelain, 12mm. high thickness.

Formato Size Format Format	Denominazione Description Bezeichnung Description	Spessore Thickness Stärke Epaisseur	PZ / PAC PCS / PACK STK / KAR PCS / PAQUET	MQ / PAC SQM / PACK QM / KAR M2 / PAQUET	KG / PAC KG / PACK KG / KAR KG / PAQUET	PAC / PAL PACK / PAL KAR / PAL PAQ / PAL	MQ / PAL SQM / PAL QM / PAL M2 / PAL	KG / PAL KG / PAL KG / PAL KG / PAL
60 x 60 - 23"5/8 x 23"5/8	Fondo rettificato	12	3	1,0800	27,60	32	34,56	910
30 x 60 - 11"13/16 x 23"5/8	Fondo rettificato	12	6	1,0800	25,30	40	43,20	1040
15 x 60 - 5"7/8 x 23"5/8	Fondo rettificato	12	12	1,0800	25,30	40	43,20	1040
15 x 60 - 5"7/8 x 23"5/8	Listone Conio	12	12	1,0800	25,30	40	43,20	1040
15 x 15 - 5"7/8 x 5"7/8	Quadratta Conio	12	24	0,5400	12,75	80	43,20	1040
30 x 30 - 11"13/16 x 11"13/16	Composizione mosaico <sup>1</sup> pz. 144 Pz. 144 formato 2,25x2,25 su Rete	12	10	0,9000	18,50	36	32,40	700
30 x 30 - 11"13/16 x 11"13/16	Composizione mosaico <sup>1</sup> pz. 36 Pz. 36 formato 4,8x4,8 su Rete	12	10	0,9000	18,80	36	32,40	705
30 x 30 - 11"13/16 x 11"13/16	Composizione Matite <sup>1</sup> pz. 24 Pz. 24 formato 1x30 su Rete	12	10	0,9000	19,00	-	-	-
30 x 45 - 11"13/16 x 17"11/16	Composizione listelli <sup>1</sup> pz. 18 Pz. 6 formato 2,2x30 su Rete Pz. 12 formato 1x30 su Rete	12	10	0,9000	22,30	-	-	-
7,5 x 60 - 2"15/16 x 23"5/8	Battiscopa	12	32	19,2 m/lin	35,10	35	672 m/lin	1255
1,5 x 60 - 9/16" x 23"5/8	Coprifilo Ang. Est.	-	16	0,1440	3,60	-	-	-

<sup>1</sup> Pallets non sovrapponibili - per la posa delle Composizioni Mosaico, seguire le istruzioni incluse nelle scatole.  
Palettes non superposables - pour la pose des Compositions Mosaïques, suivre les indications incluses dans les boîtes.  
The Pallets can not be toploaded - when laying the Mosaic Composition, please follow the instructions enclosed in the boxes.  
Paletten sind nicht ueberinander zu stapeln - bei der Verlegung des Mosaiks, die in den Kartons beigelegten Verlegungsanweisungen befolgen.

PER COMPRESIBILI MOTIVI TECNICI I PESI SOPRA INDICATI POSSONO VARIARE +/- DEL 4 %.  
DIE OBEN ANGEGEBENEN GEWICHTE KÖNNEN SICH AUS TECHNISCHEM GRÜNDEN UM +/- 4% ÄNDERN.  
THE ABOVE MENTIONED WEIGHTS MAY CHANGE FOR TECHNICAL REASONS FOR +/- 4%.  
POUR DES MOTIFS TECHNIQUES LES POIDS AU-DESSUS MENTIONNES PEUVENT CHANGER DE +/- 4%.

CARATTERISTICHE TECNICHE / TECHNICAL CHARACTERISTICS / CARACTÉRISTIQUES TECHNIQUES / TECHNISCHE KENNZEICHEN /

					
GL-UGL	GL-UGL	GL-UGL	GL-UGL	GL-UGL	GL-UGL
Spessore	Assorbimento acqua	Resistenza al gelo	Resistenza alla flessione	Carico di rottura medio	Resistenza alla macchia
Thickness	Water absorption	Frost resistance	Bending strenght	Breakage load	Stain resistance
Epaisseur	Absorption d'eau	Résistance au gel	Résistance au poinçonnement statique	Charge de rupture	Résistance à la tache
Stärke	Wasseraufnahme	Frostbeständigkeit	Biegefestigkeit	Bruchlast	Fleckenbeständigkeit
mm	ISO 10545-3 Classe B1a ASTM C 373 (E <= 0,5%)	EN 202 ISO 10545-12 ASTM C 1026	ISO10545-4	ISO 10545-4 ASTM C 648 COMPLIANT	ISO 10545-14
12 mm	<= 0,2%	ingelivo, frostresistent, ingelif, frostbeständig	N/mm2 >= 48	S >= 3600N	5
					
GL-UGL	GL-UGL				
Resistenza agli agenti chimici	Resistenza allo scivolamento				
Chemical resistance	Anti-slip				
Résistance chimique	Anti-glissant				
Chemische beständigkeit	Rutschhemmend				
ISO 10545-13 ASTM C 650	DIN 51130 R	BCR TORTUS	ASTM C 1028		
GC - GLC GHC	9	DRY > 0,40 WET > 0,40	DRY > 0,60 WET > 0,60		

GL = Glazed Ceramic Tile / UGL = Unglazed Ceramic Tile

fucina





**pubblicazione a cura di**  
Direzione marketing Tagina Ceramiche d'Arte

**progetto grafico**  
BCPT Associati Perugia

**art direction**  
Marco Tortoioli Ricci

**impaginazione e grafica**  
Andrea Filippucci

**testi**  
Riccardo Raspa

**fotografie**  
Daniele Mussatti

**stampa**  
Litographic Group

finito di stampare nel mese di febbraio 2007







Via Flaminia - Zona Industriale Nord  
06023 Gualdo Tadino - Perugia (Italia)  
Tel: +39 075 91471 - Fax: +39 075 9141375  
e-mail: [info@tagina.it](mailto:info@tagina.it) - [www.tagina.it](http://www.tagina.it)

