

DECORADOS RÁPIDOS 2008

DECORS 2008



TABICAS Y TACOS

Risers and tacos



ENMALLADOS

On mesh



TABICAS

Risers and taccos

Y TACOS

4. Serie Calanda
Calanda series

6. Serie Isla
Isla series

8. Serie Mudéjar
Mudéjar series

10. Serie Denia
Denia series

12. Serie Alhambra
Alhambra series

14. Serie Aguaviva, Vestido y Listelos
Aguaviva, Vestido and Listelos

16. Serie Toscana
Toscana series

18. Serie Catedral
Catedral series

20. Serie Arlequín y Gótica
Arlequin and Gótica series

22. Serie Veruela
Veruela series



Serie Calanda *Calanda series*

Calanda 25x25



Calanda 12x25



Calanda 12x33



Serie Calanda *Calanda series*

Bajorrelieve. Para un efecto más estético, se recomienda rellenar con la pasta de rejuntar una vez colocado. Sugerencias de combinación: Natural, Terra Marrón, Albany Teka o Albany Rojo.

Bas-relief. Fill with grout for a more aesthetic result. It matches Natural, Brown Terra, Albany Teka and Albany Rojo.

Artículo <i>Item</i>	decorado 25x25 <i>decor 25x25</i>	tabica 12x33 <i>riser 12x33</i>	tabica 12x25 <i>riser 12x25</i>
Código <i>Code</i>	Calanda 01188	01307	01189
Medidas (mm) <i>Size (mm)</i>	244x244	325x119	244x119
Espesor (mm) <i>Thickness (mm)</i>	14	16	14
Unidad de medida*(U.M.) <i>Unit of measure* (U.M.)</i>	Pz. Pc.	Pz. Pc.	Pz. Pc.
U.M. por caja ■ palé <i>U.M. per box ■ pallet</i>	8 ■ -	13 ■ -	17 ■ -
Piezas por: U.M. ■ caja <i>Pieces per: U.M. ■ box</i>	1 ■ 8	1 ■ 13	1 ■ 17
Peso (Kg) por: U.M. ■ caja ■ palé <i>Weight (Kg) per: U.M. ■ box ■ pallet</i>	1,7 ■ 13,5 ■ -	1,3 ■ 17,4 ■ -	0,8 ■ 13,4 ■ -

*Los artículos medidos en M² o ML se sirven contando la junta normal entre piezas
*Items measured in SGM or LM are delivered assuming average joint between pieces



Simbología y normas en Pág. 70 Cat. Pavimentos
Symbols and Standards p. 70 floor tiles catalogue



Tabicas y tacos *Risers and tacos*

Los colores son indicativos *Colours are just indicative*



Serie Isla *Isla series*

Hydra 12x25



Saba 12x25



Aruba 12x25



Serie Decorados Isla *Isla Decors series*

Serigrafía realizada sobre los pavimentos de la serie Isla.

Sugerencia de combinación con los modelos de dicha serie: Creta (Aruba), Chipre (Hydra), Malta (Saba).

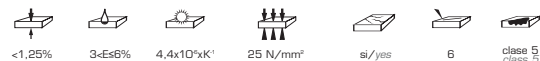
Printing on the Isla series tiles.

It matches the Isla series models: Aruba with Creta, Hydra with Chipre and Malta with Saba.

Artículo <i>Item</i>	 tabica 12x25 riser 12x25	
Código <i>Code</i>	Hydra Saba Aruba	01355 01353 01354
Medidas (mm) <i>Size (mm)</i>	244x119	
Espesor (mm) <i>Thickness (mm)</i>	14	
Unidad de medida*(U.M.) <i>Unit of measure* (U.M.)</i>	Pz. Pc.	
U.M. por: caja ■ palé <i>U.M. per: box ■ pallet</i>	17 ■ -	
Piezas por: U.M. ■ caja <i>Pieces per: U.M. ■ box</i>	1 ■ 17	
Peso (Kg) por: U.M. ■ caja ■ palé <i>Weight (Kg) per: U.M. ■ box ■ pallet</i>	0,8 ■ 13,6 ■ -	

* Los artículos medidos en M² o ML se sirven contando la junta normal entre piezas
 *Items measured in SQM or LM are delivered assuming average joint between pieces

Decorados *Decors*



Simbología y normas en Pág. 70 Cat. Pavimentos
 Symbols and Standards p. 70 floor tiles catalogue



Tabicas y tacos *Risers and tacos*

Los colores son indicativos *Colours are just indicative*



Serie Mudéjar *Mudéjar series*

Mudéjar 14x33 / 12x33



Mudéjar 14x25 / 12x25



Mudéjar 14x14



Serie Mudéjar *Mudéjar series*

Relieve con reflejos dorados, sobre fondo natural.
Sugerencias de combinación: Natural, Duna Nubia, Duna Mali.

*Relief with golden shade, on a natural tile.
It matches Natural, Duna Nubia and Duna Mali.*



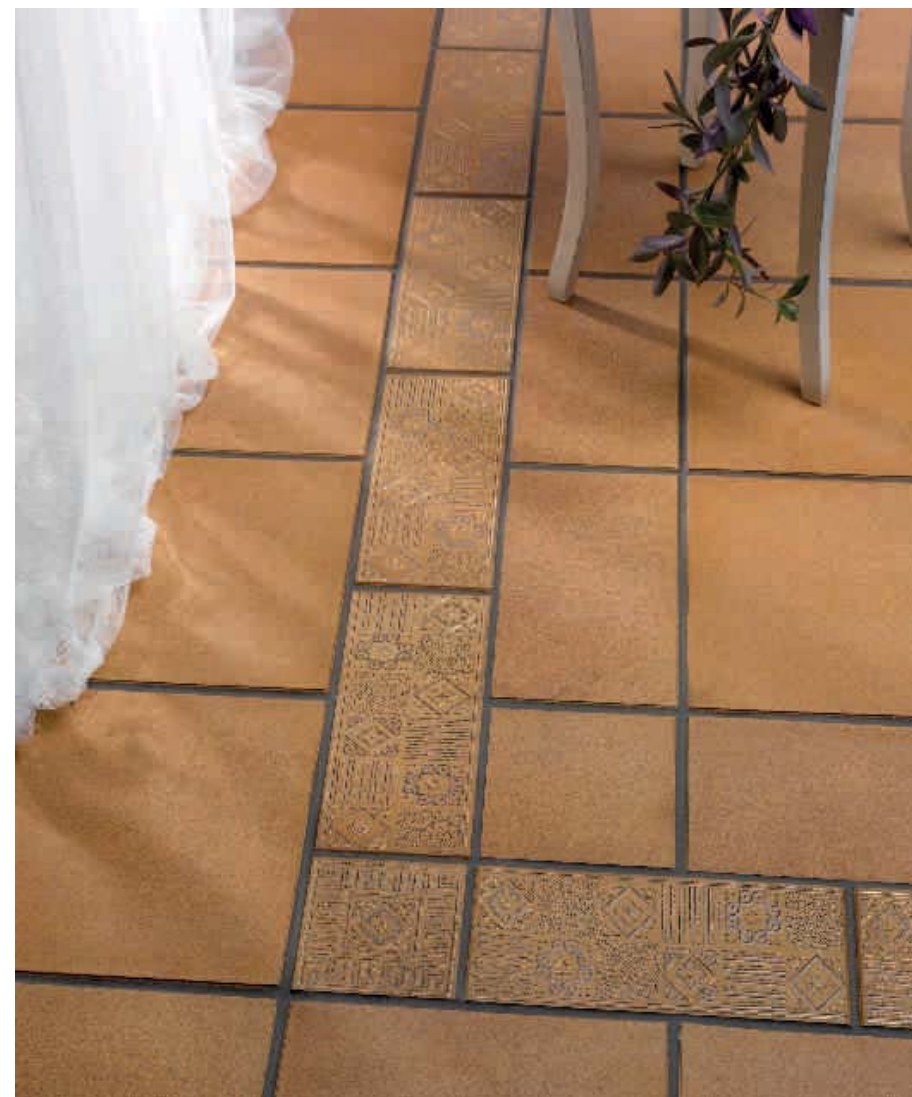
Artículo <i>Item</i>	tabica 14x33 <i>riser 14x33</i>	tabica 14x25 <i>riser 14x25</i>	tabica 12x33 <i>riser 12x33</i>	tabica 12x25 <i>riser 12x25</i>	taco 14x14 <i>taco 14x14</i>
Código <i>Code</i>	Mudéjar 01093	01092	01198	01195	01094
Medidas (mm) <i>Size (mm)</i>	325x140	244x140	325x119	244x119	140x140
Espesor (mm) <i>Thickness (mm)</i>	16	14	16	14	16
Unidad de medida*(U.M.) <i>Unit of measure* (U.M.)</i>	Pz. Pc.	Pz. Pc.	Pz. Pc.	Pz. Pc.	Pz. Pc.
U.M. por: caja ■ palé <i>U.M. per: box ■ pallet</i>	12 ■ -	19 ■ -	13 ■ -	17 ■ -	26 ■ -
Piezas por: U.M. ■ caja <i>Pieces per: U.M. ■ box</i>	1 ■ 12	1 ■ 19	1 ■ 13	1 ■ 17	1 ■ 26
Peso (Kg) por: U.M. ■ caja ■ palé <i>Weight (Kg) per: U.M. ■ box ■ pallet</i>	1,7 ■ 20,2 ■ -	0,8 ■ 16 ■ -	1,3 ■ 17,4 ■ -	0,8 ■ 13,4 ■ -	0,5 ■ 13,3 ■ -

*Los artículos medidos en M² o ML se sirven contando la junta normal entre piezas
**Items measured in SQM or LM are delivered assuming average joint between pieces*

Decorados *Decors*



Simbología y normas en Pág. 70 Cat. Pavimentos
Symbols and Standards p. 70 floor tiles catalogue



Tabicas y tacos *Risers and tacos*

Los colores son indicativos *Colours are just indicative*



Serie Denia *Denia series*

Denia 14x33 / 12x33



Denia 14x25 / 12x25



Denia 14x14








Serie Denia *Denia series*

Esmaltado en tonos blancos y azules.

Sugerencias de combinación: Natural, Esmaltado Liso Blanco, Albany Siena, Isla Chipre.

Glazed in white and different shades of blue.

It matches Natural, White glazed tile, Albany Siena and Isla Chipre.

Artículo <i>Item</i>						
	tabica 14x33 <i>riser 14x33</i>	tabica 14x25 <i>riser 14x25</i>	tabica 12x33 <i>riser 12x33</i>	tabica 12x25 <i>riser 12x25</i>	taco 14x14 <i>taco 14x14</i>	
Código <i>Code</i>	Denia	01087	01086	01196	01193	01088
Medidas (mm) <i>Size (mm)</i>		325x140	244x140	325x119	244x119	140x140
Espesor (mm) <i>Thickness (mm)</i>		16	14	16	14	16
Unidad de medida*(U.M.) <i>Unit of measure* (U.M.)</i>		Pz. Pc.	Pz. Pc.	Pz. Pc.	Pz. Pc.	Pz. Pc.
U.M. por: caja ■ palé <i>U.M. per: box ■ pallet</i>		13 ■ -	19 ■ -	13 ■ -	17 ■ -	26 ■ -
Piezas por: U.M. ■ caja <i>Pieces per: U.M. ■ box</i>		1 ■ 13	1 ■ 19	1 ■ 13	1 ■ 17	1 ■ 26
Peso (Kg) por: U.M. ■ caja ■ palé <i>Weight (Kg) per: U.M. ■ box ■ pallet</i>		1,6 ■ 20,2 ■ -	0,8 ■ 16 ■ -	1,3 ■ 17,4 ■ -	0,8 ■ 13,4 ■ -	0,5 ■ 13,3 ■ -

*Los artículos medidos en M² o ML se sirven contando la junta normal entre piezas
*Items measured in SQM or LM are delivered assuming average joint between pieces

Decorados *Decors*



Simbología y normas en Pág. 70 Cat. Pavimentos
Symbols and Standards p. 70 floor tiles catalogue



Tabicas y tacos *Risers and tacos*

Los colores son indicativos *Colours are just indicative*



Serie Alhambra *Alhambra series*

Alhambra 14x33 / 12x33



Alhambra 14x25 / 12x25



Alhambra 14x14



Serie Alhambra *Alhambra series*

Esmaltado en tonos ocre y azules.

Sugerencias de combinación: Natural, Isla Creta, Isla Malta.

Glazed in different shades of ochre and blue.

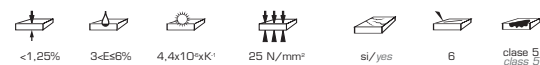
It matches Natural, Isla Creta and Isla Malta.



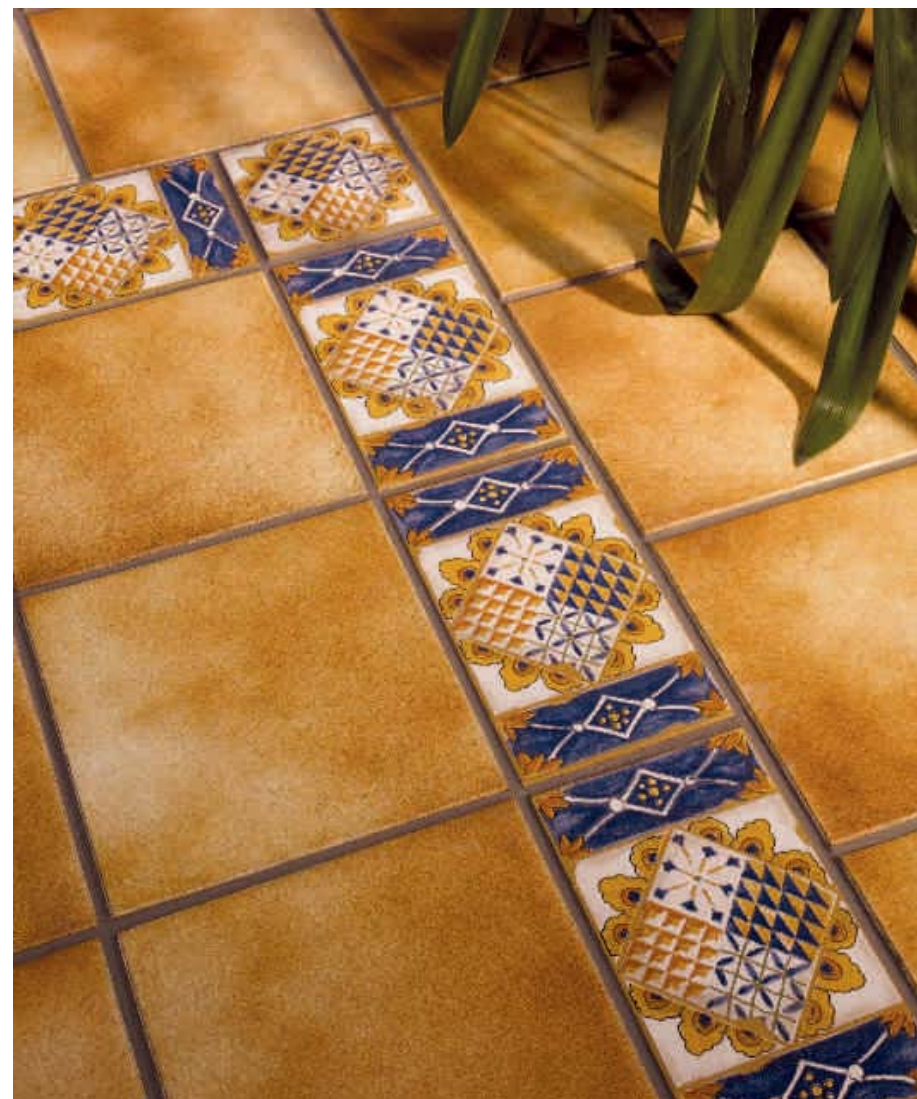
Artículo <i>Item</i>	tabica 14x33 <i>riser 14x33</i>	tabica 14x25 <i>riser 14x25</i>	tabica 12x33 <i>riser 12x33</i>	tabica 12x25 <i>riser 12x25</i>	taco 14x14 <i>taco 14x14</i>
Código <i>Code</i>	Alhambra 01090	01089	01197	01194	01091
Medidas (mm) <i>Size (mm)</i>	325x140	244x140	325x119	244x119	140x140
Espesor (mm) <i>Thickness (mm)</i>	16	14	16	14	16
Unidad de medida* (U.M.) <i>Unit of measure* (U.M.)</i>	Pz. Pz.	Pz. Pz.	Pz. Pz.	Pz. Pz.	Pz. Pz.
U.M. por: caja ■ palé <i>U.M. per: box ■ pallet</i>	13 ■ -	20 ■ -	13 ■ -	17 ■ -	26 ■ -
Piezas por: U.M. ■ caja <i>Pieces per: U.M. ■ box</i>	1 ■ 13	1 ■ 20	1 ■ 13	1 ■ 17	1 ■ 26
Peso (Kg) por: U.M. ■ caja ■ palé <i>Weight (Kg) per: U.M. ■ box ■ pallet</i>	1,6 ■ 20,2 ■ -	0,8 ■ 16,6 ■ -	1,3 ■ 17,4 ■ -	0,8 ■ 13,4 ■ -	0,5 ■ 13,3 ■ -

*Los artículos medidos en M² o ML se sirven contando la junta normal entre piezas
*Items measured in SQM or LM are delivered assuming average joint between pieces

Decorados *Decors*



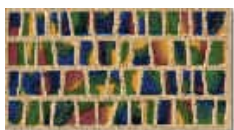
Simbología y normas en Pág. 70 Cat. Pavimentos
Symbols and Standards p. 70 floor tiles catalogue



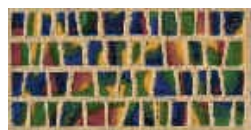


Serie Aguaviva *Aguaviva series*

Aguaviva 12x25



Aguaviva 12x33



Serie Vestido *Vestido series*

Vestido 12x25



Listelos *Listels*

Listelo azul
Blue listel



Listelo blanco
White listel



Serie Aguaviva *Aguaviva series*

Bajorrelieve. Para un efecto más estético se recomienda rellenar con la pasta de rejuntar una vez colocado. Sugerencias de combinación: Natural, Terra Blanco, Esmaltado Liso Blanco.

Bas-relief. Fill with grout for a more aesthetic result. It matches Natural, White Terra and White glazed tile.

Serie Vestido *Vestido series*

Motivos geométricos esmaltados en blanco y azul. Sugerencias de combinación: Natural, serie Isla.

Geometric motifs glazed in white and different shades of blue. It matches Natural and Isla series.

Listelos *Listels*

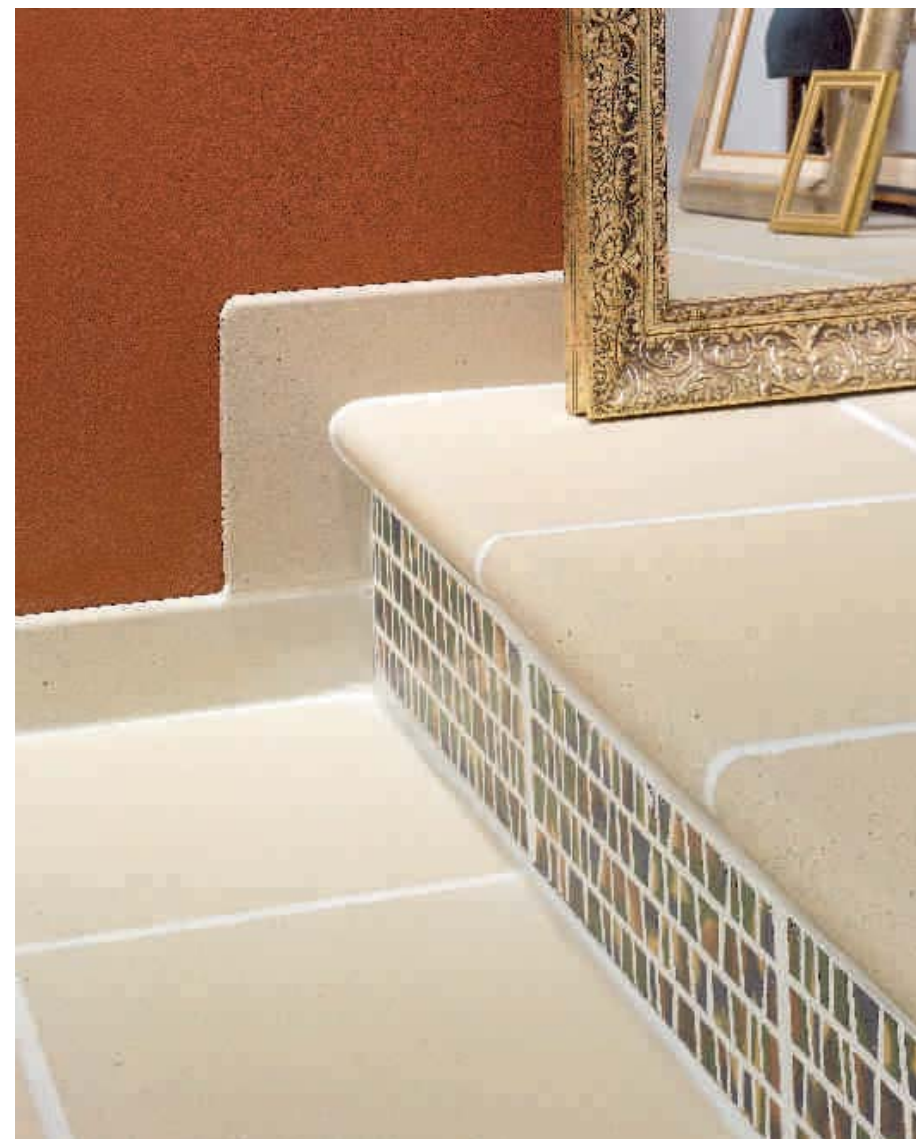
Remate para zócalos.
Top piece for skirting boards.

Artículo <i>Item</i>	tabica 12x33 <i>riser 12x33</i>	tabica 12x25 <i>riser 12x25</i>	listelo 3x25 <i>listel 3x25</i>	listelo 5x25 <i>listel 5x25</i>
Código <i>Code</i>	Aguaviva 01199 Vestido - Listelo Azul - Listelo Blanco -	01185 00061	- 00117	- 00100
Medidas (mm) <i>Size (mm)</i>	325x119	244x119	245x30	245x50
Espesor (mm) <i>Thickness (mm)</i>	16	14	-	-
Unidad de medida*(U.M.) <i>Unit of measure* (U.M.)</i>	Pz. Pc.	Pz. Pc.	Pz. Pc.	Pz. Pc.
U.M. por: caja ■ palé <i>U.M. per: box ■ pallet</i>	13 ■ -	17 ■ -	12 ■ -	8 ■ -
Piezas por: U.M. ■ caja <i>Pieces per: U.M. ■ box</i>	1 ■ 13	1 ■ 17	1 ■ 12	1 ■ 8
Peso (Kg) por: U.M. ■ caja ■ palé <i>Weight (Kg) per: U.M. ■ box ■ pallet</i>	1,3 ■ 17,4 ■ -	0,8 ■ 13,4 ■ -	0,3 ■ 3,3 ■ -	0,5 ■ 3,6 ■ -

* Los artículos medidos en M² o ML se sirven contando la junta normal entre piezas
** Items measured in SQM or LM are delivered assuming average joint between pieces*



Simbología y normas en Pág. 70 Cat. Pavimentos
Symbols and Standards p. 70 floor tiles catalogue



Tabicas y tacos *Risers and tacos*

Los colores son indicativos *Colours are just indicative*



Serie Toscana *Toscana series*

Toscana Azul 12x33 / 14x33
Blue Toscana 12x33 / 14x33



Toscana Azul 12x25 / 14x25
Blue Toscana 12x25 / 14x25



Toscana Azul 14x14
Blue Toscana 14x14



Toscana Marrón 12x33 / 14x33
Brown Toscana 12x33 / 14x33



Toscana Marrón 12x25 / 14x25
Brown Toscana 12x25 / 14x25



Toscana Marrón 14x14
Brown Toscana 14x14



Serie Toscana *Toscana series*

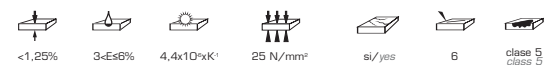
Esmaltado en tonos azules (modelo Toscana Azul) o marrones y amarillos (modelo Toscana Marrón), sobre fondo blanco. Sugerencias de combinación: Natural, Esmaltado Liso Blanco, Albany Siena, Isla Chipre.

Glazed in different shades of blue (Blue Toscana) or brown and yellow (Brown Toscana), on a white tile. It matches Natural, White glazed tile, Albany Siena and Isla Chipre.

Artículo <i>Item</i>	tabica 14x33 <i>riser 14x33</i>	tabica 12x33 <i>riser 12x33</i>	tabica 14x25 <i>riser 14x25</i>	tabica 12x25 <i>riser 12x25</i>	taco 14x14 <i>taco 14x14</i>
Código <i>Code</i>	Toscana Azul ■ 00556	01308	00481	00482	00557
	■ Toscana Marrón 00554	01309	00487	00488	00555
	■ <i>Blue Toscana</i>				
	■ <i>Brown Toscana</i>				
Medidas (mm) <i>Size (mm)</i>	325x140	325x119	244x140	244x119	140x140
Espesor (mm) <i>Thickness (mm)</i>	14	14	14	14	14
Unidad de medida* (U.M.) <i>Unit of measure* (U.M.)</i>	Pz. Pc.	Pz. Pc.	Pz. Pc.	Pz. Pc.	Pz. Pc.
U.M. por: caja ■ palé <i>U.M. per: box ■ pallet</i>	15 ■ -	15 ■ -	19 ■ -	17 ■ -	30 ■ -
Piezas por: U.M. ■ caja <i>Pieces per: U.M. ■ box</i>	1 ■ 15	1 ■ 15	1 ■ 19	1 ■ 17	1 ■ 30
Peso (Kg) por: U.M. ■ caja ■ palé <i>Weight (Kg) per: U.M. ■ box ■ pallet</i>	1,1 ■ 16,6 ■ -	0,9 ■ 14,2 ■ -	0,8 ■ 16,6 ■ -	0,8 ■ 13,4 ■ -	0,5 ■ 13,3 ■ -

*Los artículos medidos en M² o ML se sirven contando la junta normal entre piezas
**Items measured in SGM or LM are delivered assuming average joint between pieces*

Decorados *Decors*



Simbología y normas en Pág. 70 Cat. Pavimentos
Symbols and Standards p. 70 floor tiles catalogue





Serie Catedral *Catedral series*

Catedral Verde 12x33 / 14x33
Green Catedral 12x33 / 14x33



Catedral Verde 12x25 / 14x25
Green Catedral 12x25 / 14x25



Catedral Verde 14x14
Green Catedral 14x14



Catedral Azul 12x33 / 14x33
Blue Catedral 12x33 / 14x33



Catedral Azul 12x25 / 14x25
Blue Catedral 12x25 / 14x25



Catedral Azul 14x14
Blue Catedral 14x14



Serie Catedral *Catedral series*

Serigrafía realizada sobre base natural, en tonos blancos, verde (predominante en el modelo Catedral Verde) y azul (predominante en el modelo Catedral Azul).

Sugerencias de combinación: Natural, Albany Siena.

Printing on a natural tile, in different shades of white, green (predominate in Green Catedral) and blue (predominate in Blue Catedral).

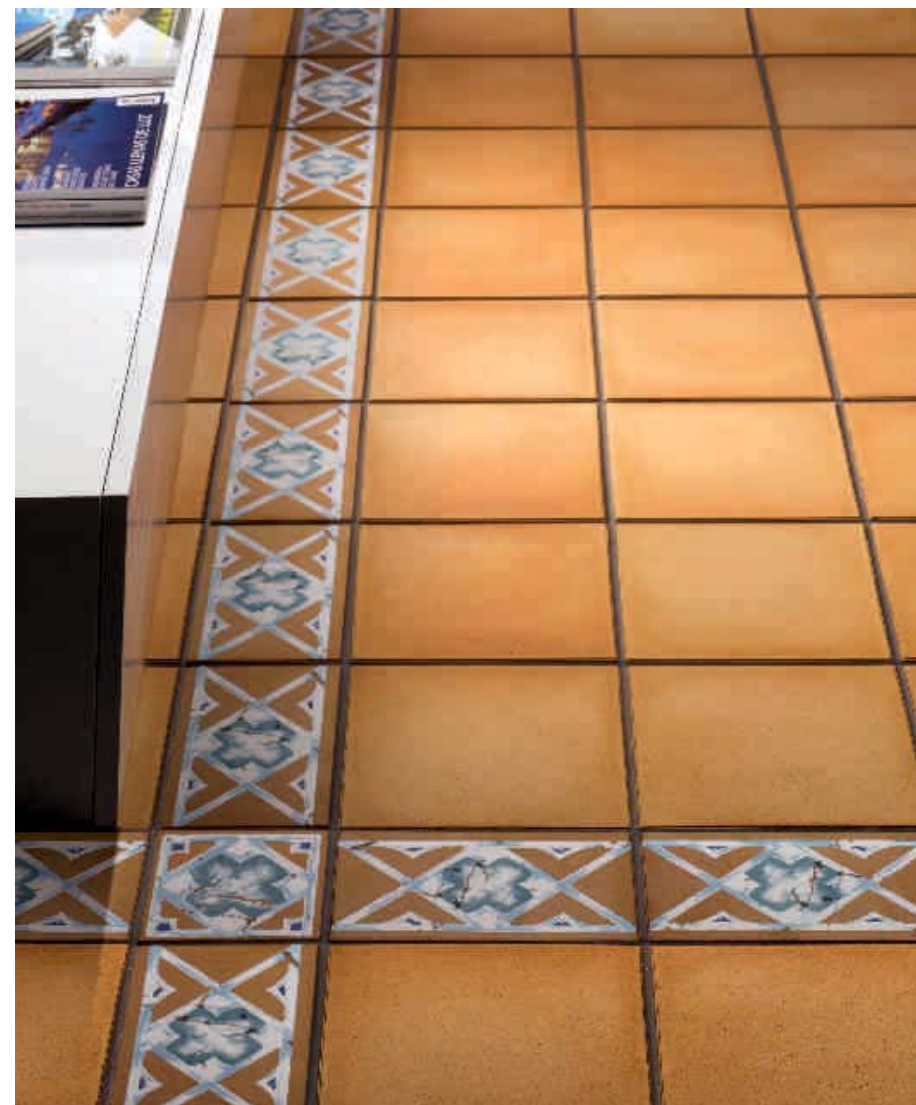
It matches Natural and Albany Siena.

Artículo <i>Item</i>	tabica 14x33 <i>riser 14x33</i>	tabica 12x33 <i>riser 12x33</i>	tabica 14x25 <i>riser 14x25</i>	tabica 12x25 <i>riser 12x25</i>	taco 14x14 <i>taco 14x14</i>
Código <i>Code</i>	Catedral Azul <i>Blue Catedral</i> 00567	01310	00469	00470	00596
	Catedral Verde <i>Green Catedral</i> 00566	01311	00463	00464	00594
Medidas (mm) <i>Size (mm)</i>	325x140	325x119	244x140	244x119	140x140
Espesor (mm) <i>Thickness (mm)</i>	16	16	14	14	14
Unidad de medida*(U.M.) <i>Unit of measure* (U.M.)</i>	Pz. Pc.	Pz. Pc.	Pz. Pc.	Pz. Pc.	Pz. Pc.
U.M. por: caja ■ palé <i>U.M. per: box ■ pallet</i>	13 ■ -	13 ■ -	20 ■ -	17 ■ -	26 ■ -
Piezas por: U.M. ■ caja <i>Pieces per: U.M. ■ box</i>	1 ■ 13	1 ■ 13	1 ■ 20	1 ■ 17	1 ■ 26
Peso (Kg) por: U.M. ■ caja ■ palé <i>Weight (Kg) per: U.M. ■ box ■ pallet</i>	1,8 ■ 20,2 ■ -	1,3 ■ 17,4 ■ -	0,8 ■ 16,6 ■ -	0,8 ■ 13,4 ■ -	0,5 ■ 13,3 ■ -

*Los artículos medidos en M² o ML se sirven contando la junta normal entre piezas
*Items measured in SGM or LM are delivered assuming average joint between pieces



Simbología y normas en Pág. 70 Cat. Pavimentos
Symbols and Standards p. 70 floor tiles catalogue





Serie Arlequín *Arlequin series*

Arlequín 12x25 / 12x33



Arlequín 12x12



Arlequín 6x25



Arlequín 6x6



Serie Gótica (6x6)

Cubero Marrón
00113



Arbol Marrón
00111



Castillo Marrón
00109



Vendimiador Marrón
00112



Trillador Marrón
00110



Cubero Azul
00137



Arbol Azul
00144



Castillo Azul
00141



Vendimiador Azul
00142



Trillador Azul
00139



tabica 12x33
riser 12x33



tabica 12x25
riser 12x25



tira 6x25
riser 6x25



taco 12x12
riser 12x12



taco 6x6
riser 6x6

Artículo
Item

Código
Code

Arlequín
Gótica

01320
-

03053
-

03055
-

03054
-

03056
(Ver cod. cada imagen)
See code on each item

Medidas (mm)
Size (mm)

325x119

244x119

244x60

119x119

60x60

Espesor (mm)
Thickness (mm)

16

14

14

14

14

Unidad de medida*(U.M.)
Unit of measure (U.M.)*

Pz. Pc.

Pz. Pc.

Pz. Pc.

Pz. Pc.

Pz. Pc.

U.M. por: caja ■ palé
U.M. per: box ■ pallet

13 ■ -

16 ■ -

8 ■ -

36 ■ -

32 ■ -

Piezas por: U.M. ■ caja
Pieces per: U.M. ■ box

1 ■ 13

1 ■ 16

1 ■ 8

1 ■ 36

1 ■ 32

Peso (Kg) por: U.M. ■ caja ■ palé
Weight (Kg) per: U.M. ■ box ■ pallet

1,3 ■ 17,4 ■ -

0,8 ■ 12,6 ■ -

0,5 ■ 3,8 ■ -

0,4 ■ 15,8 ■ -

0,1 ■ 3,4 ■ -

*Los artículos medidos en M² o ML se sirven contando la junta normal entre piezas
**Items measured in SQM or LM are delivered assuming average joint between pieces*



Simbología y normas en Pág. 70 Cat. Pavimentos
Symbols and Standards p. 70 floor tiles catalogue





Serie Veruela *Veruela series*

Veruela Azul 12x33 / 14x33
Blue Veruela 12x33 / 14x33



Veruela Azul 12x25 / 14x25
Blue Veruela 12x25 / 14x25



Veruela Azul 14x14
Blue Veruela 14x14



Veruela Verde 12x33 / 14x33
Green Veruela 12x33 / 14x33



Veruela Verde 12x25 / 14x25
Green Veruela 12x25 / 14x25



Veruela Verde 14x14
Green Veruela 14x14



Veruela Arista 14x25



Serie Veruela *Veruela series*

Esmaltado en azul y magenta (modelo Veruela Azul) o verde y amarillo (modelo Veruela Verde), sobre fondo blanco. Relieve con matices marrones (modelo Veruela Arista). Sugerencias de combinación: Natural, Esmaltado Liso Blanco, Sahara, Isla Chipre.

Glazed in blue and magenta (Blue Veruela model) or green and yellow (Green Veruela model), on a white tile.

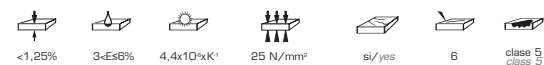
Relief and brown shade (Veruela Arista model).

It matches Natural, White glazed tile, Sahara and Isla Chipre.

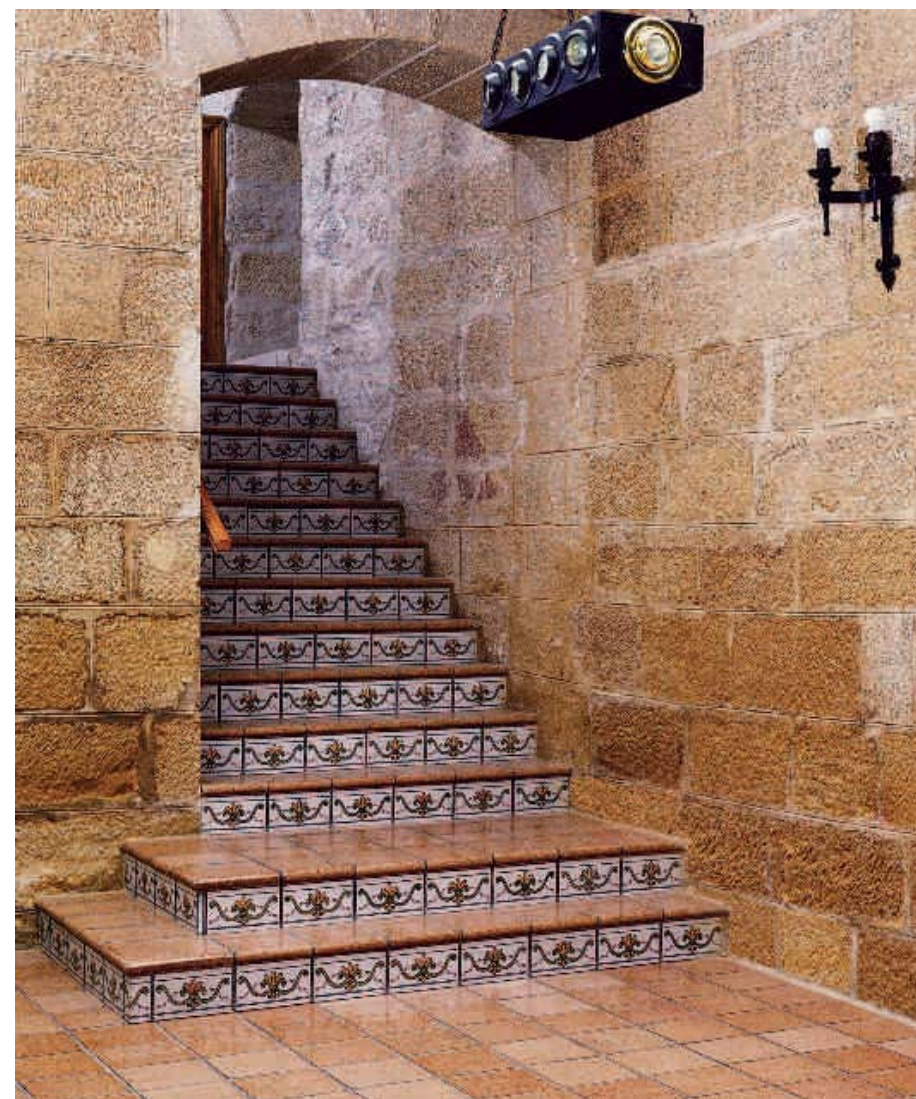


Artículo <i>Item</i>	tabica 14x33 <i>riser 14x33</i>	tabica 12x33 <i>riser 12x33</i>	tabica 14x25 <i>riser 14x25</i>	tabica 14x25 <i>riser 14x25</i>	tabica 12x25 <i>riser 12x25</i>	taco 14x14 <i>taco 14x14</i>
Código <i>Code</i>	Veruela Azul <i>Blue Veruela</i> ■ 00561	01312	00293	-	00162	00572
	Veruela Verde <i>Green Veruela</i> ■ 00562	01313	00294	-	00165	00597
	Veruela Arista -	-	-	00081	-	-
Medidas (mm) <i>Size (mm)</i>	325x140	325x119	244x140	244x140	244x119	140x140
Espesor (mm) <i>Thickness (mm)</i>	14	14	14	14	14	14
Unidad de medida*(U.M.) <i>Unit of measure* (U.M.)</i>	Pz. Pc.	Pz. Pc.	Pz. Pc.	Pz. Pc.	Pz. Pc.	Pz. Pc.
U.M. por: caja ■ palé <i>U.M. per: box ■ pallet</i>	15 ■ -	15 ■ -	20 ■ -	16 ■ -	17 ■ -	26 ■ -
Piezas por: U.M. ■ caja <i>Pieces per: U.M. ■ box</i>	1 ■ 15	1 ■ 15	1 ■ 20	1 ■ 16	1 ■ 17	1 ■ 26
Peso (Kg) por: U.M. ■ caja ■ palé <i>Weight (Kg) per: U.M. ■ box ■ pallet</i>	1,1 ■ 16,6 ■ -	0,9 ■ 14,2 ■ -	0,8 ■ 16,6 ■ -	1,1 ■ 17 ■ -	0,8 ■ 13,4 ■ -	0,5 ■ 13,3 ■ -

*Los artículos medidos en M² o ML se sirven contando la junta normal entre piezas
**Items measured in SQM or LM are delivered assuming average joint between pieces*

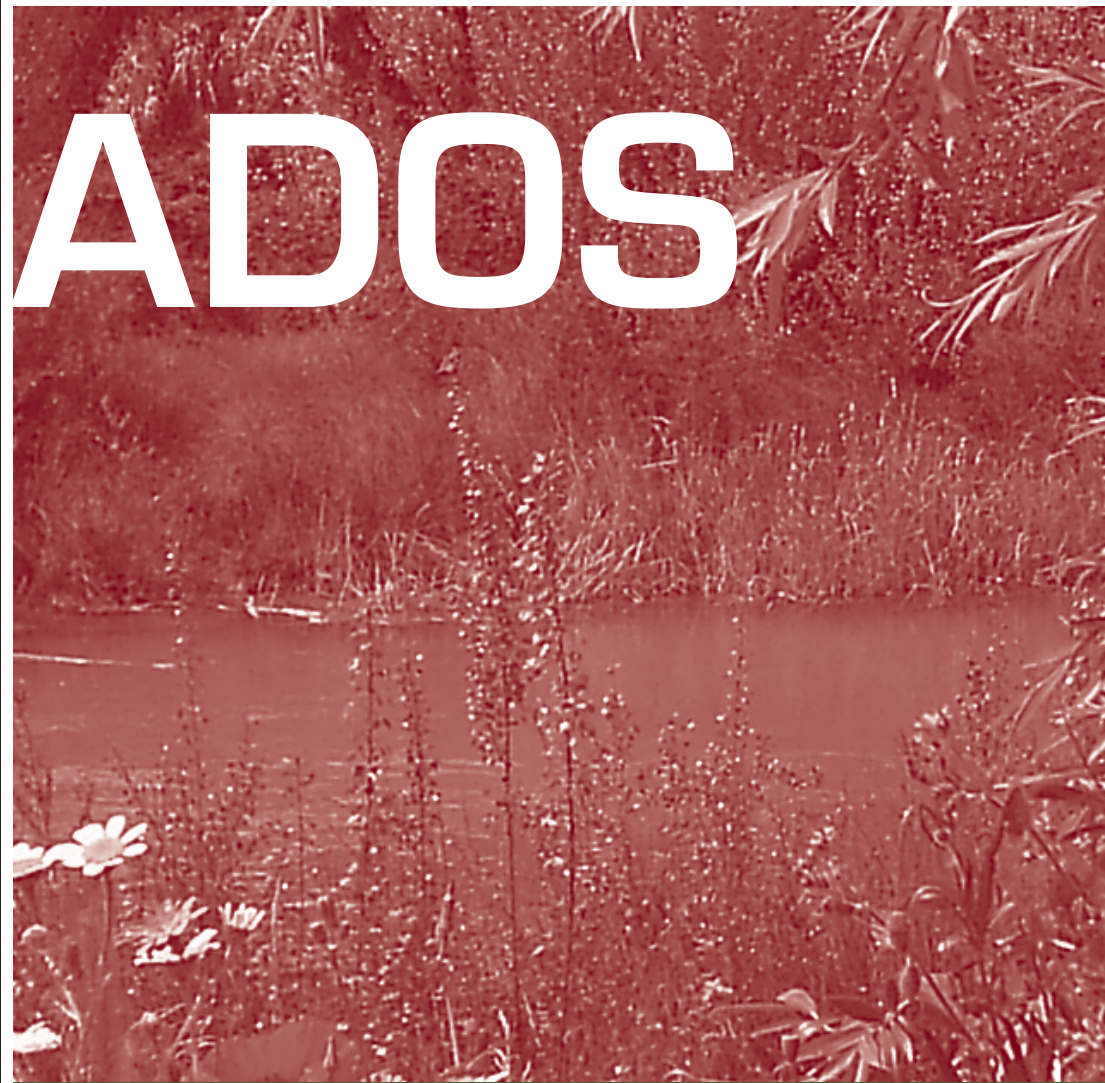
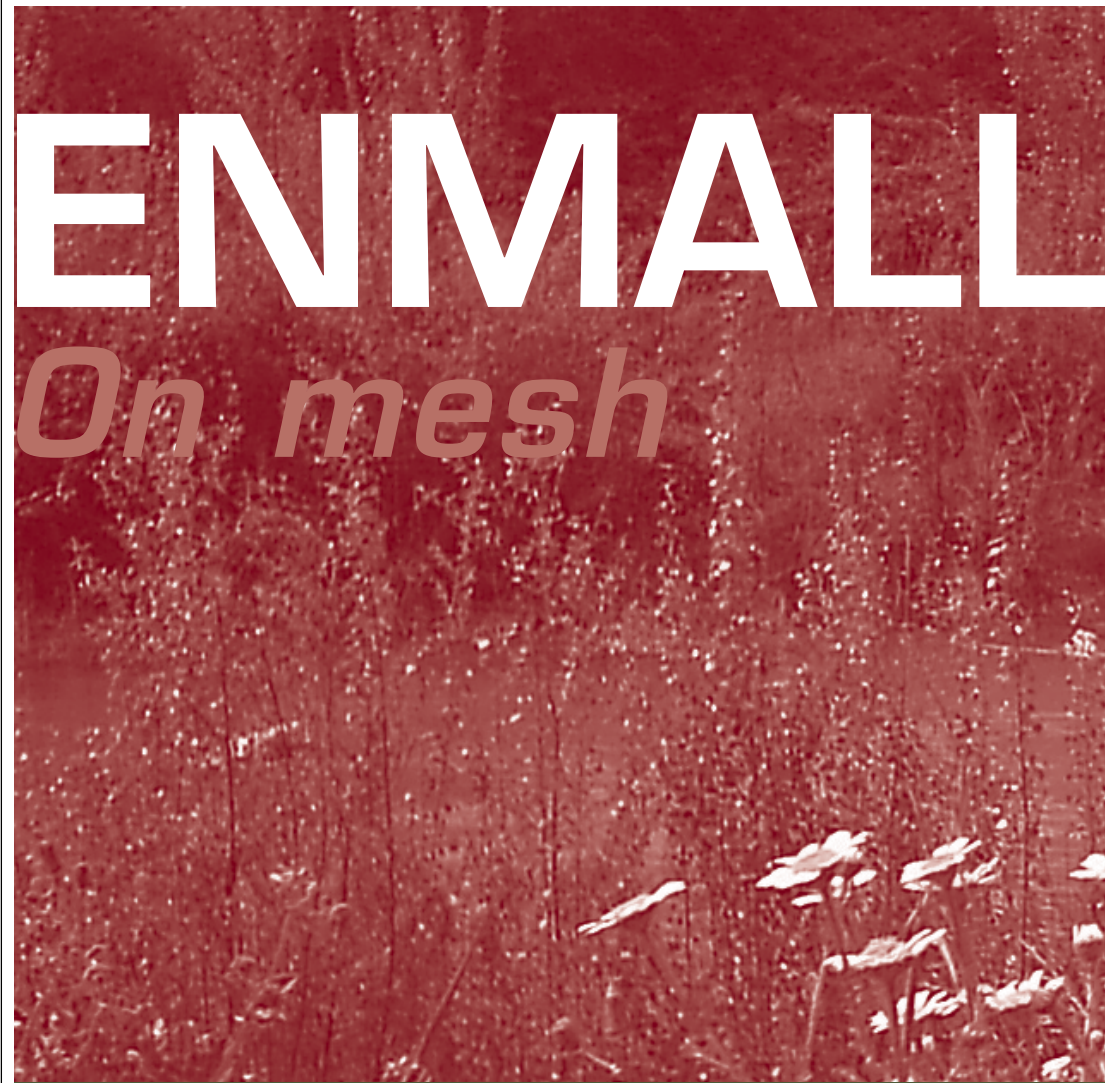


Simbología y normas en Pág. 70 Cat. Pavimentos
Symbols and Standards p. 70 floor tiles catalogue



ENMALLADOS

On mesh



Enmallados on mesh

Los colores son indicativos. Colours are just indicative



Rejuntar una vez colocado.
Fill with grout after tiling.

Cenefas Edgings

Cenefa Isla 14x25
Isla edging



Cenefa Duna 14x33
Duna edging



Cenefa ref. 70
Edging ref. 70



Esquina ref. 70
Edging corner ref. 70



Cenefa ref. 110
Edging ref. 110



Serie Veruela Veruela series

Cenefa Isla Isla Edging

Sugerencias de combinación: cualquier modelo de la serie Isla.
It matches any model of Isla series.

Cenefa Duna Duna Edging

Sugerencias de combinación: cualquier modelo de la serie Duna.
It matches any model of Duna series.

Cenefa ref. 70 Edging ref. 70

Sugerencias de combinación: cualquier modelo de la serie Terra.
It matches any model of Terra series.

Cenefa ref. 110 Edging ref. 110

Sugerencia de aplicación: revestimiento.
Use as a wall tiling.



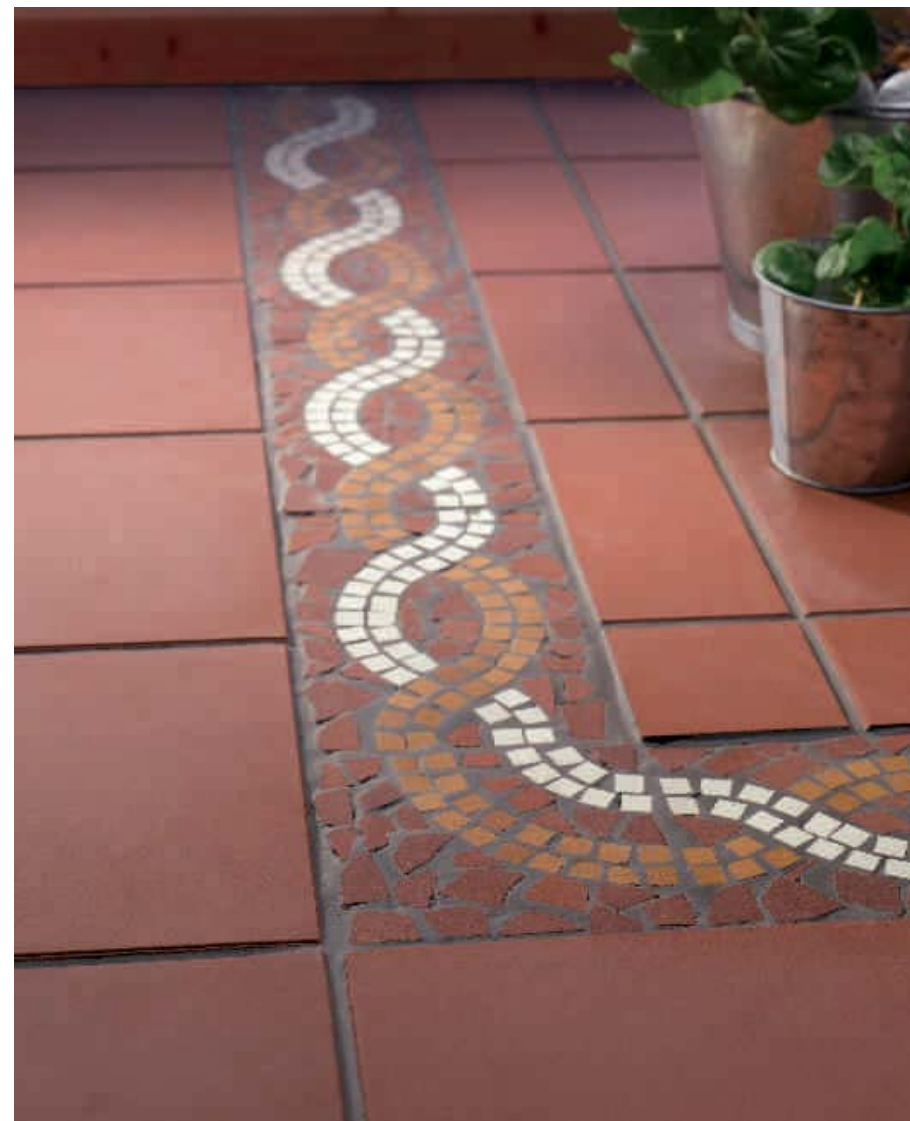
Artículo Item	ref. Isla ref. Isla	ref. Duna ref. Duna	ref. 70 ref. 70	ref. 70 ref. 70	ref. 110 ref. 110
Código Code	00367	00368	00131	- 00124	00126
Medidas (mm) Size (mm)	244x140	325x140	330x190	190x190	330x330
Espesor (mm) Thickness (mm)	14	16	-	-	-
Unidad de medida*(U.M.) Unit of measure* (U.M.)	Pz. Pc.	Pz. Pc.	Pz. Pc.	Pz. Pc.	Pz. Pc.
U.M. por: caja ■ palé U.M. per: box ■ pallet	7 ■ -	7 ■ -	7 ■ -	7 ■ -	6 ■ -
Piezas por: U.M. ■ caja Pieces per: U.M. ■ box	1 ■ 7	1 ■ 7	1 ■ 7	1 ■ 7	1 ■ -
Peso (Kg) por: U.M. ■ caja ■ palé Weight (Kg) per: U.M. ■ box ■ pallet	0,3 ■ 2,1 ■ -	0,5 ■ 3,5 ■ -	1,1 ■ 7,7 ■ -	0,7 ■ 4,9 ■ -	2,3 ■ 13,9 ■ -

* Los artículos medidos en M² o ML se sirven contando la junta normal entre piezas
* Items measured in SQM or LM are delivered assuming average joint between pieces

Decorados on mesh



Simbología y normas en Pág. 70 Cat. Pavimentos
Symbols and Standards p. 70 floor tiles catalogue



Enmallados *On mesh*

Los colores son indicativos *Colours are just indicative*



Rejuntar una vez colocado.
Fill with grout after tiling.

Genefas *Edgings*

Cenefa ref. 10
Edging ref. 10



Esquina ref. 10
Edging corner ref. 10



Cenefa ref. 20
Edging ref. 20



Esquina ref. 20
Edging corner ref. 20



Cenefa ref. 40
Edging ref. 40



Esquina ref. 40
Edging corner ref. 40



Cenefa ref. 50
Edging ref. 50



Esquina ref. 50
Edging corner ref. 50



Cenefa ref. 80 (mármol)
Edging ref. 80



Cenefa ref. 100 (piedra)
Edging ref. 100



Cenefas ref. 10, ref. 20, ref. 40 y ref. 50 *Edgings ref. 10, ref. 20, ref. 40 and ref. 50*

Sugerencias de combinación: cualquier modelo de las series Esmaltados Lisos y Albany.
It matches any model of Regular Surface Glazed Tiles and Albany Series.

Cenefas ref. 80 y ref. 100 *Edgings ref. 80 and ref. 100*

Sugerencias de combinación: Natural, Terra Marrón, Terra Rojo.
It matches Natural, Brown Terra and Red Terra.

Artículo Item	ref. 10/20 ref. 10/20	ref. 10/20 ref. 10/20	ref. 40 ref. 40	ref. 40 ref. 40	ref. 50 ref. 50	ref. 50 ref. 50	ref. 80 ref. 80	ref. 100 ref. 100	
Código Code	Cenefa Edging Esquina Edging corner	00114/00120 -	- 00381/00382	00383 -	- 00115	00384 -	- 00385	00128 -	00130 -
Medidas (mm) Size (mm)	295x123	178x140	245x93	130x100	245x93	178x140	220x124	220x70	
Espesor (mm) Thickness (mm)	14	14	14	14	14	14	-	-	
Unidad de medida* (U.M.) Unit of measure* (U.M.)	Pz. Pc.	Pz. Pc.	Pz. Pc.	Pz. Pc.	Pz. Pc.	Pz. Pc.	Pz. Pc.	Pz. Pc.	
U.M. por: caja ■ palé U.M. per: box ■ pallet	7 ■ -	16 ■ -	14 ■ -	16 ■ -	7 ■ -	20 ■ -	12 ■ -	30 ■ -	
Piezas por: U.M. ■ caja Pieces per: U.M. ■ box	1 ■ 7	1 ■ 16	1 ■ 14	1 ■ 16	1 ■ 7	1 ■ 20	1 ■ 12	1 ■ 30	
Peso (Kg) por: U.M. ■ caja ■ palé Weight (Kg) per: U.M. ■ box ■ pallet	0,8 ■ 5,8 ■ -	0,4 ■ 7 ■ -	0,5 ■ 7,2 ■ -	0,3 ■ 4 ■ -	0,6 ■ 4 ■ -	0,2 ■ 4,8 ■ -	0,4 ■ 5 ■ -	0,2 ■ 6,6 ■ -	

* Los artículos medidos en M² o ML se sirven contando la junta normal entre piezas
** Items measured in SQM or LM are delivered assuming average joint between pieces*

Decorados *On mesh*



Simbología y normas en Pág. 70 Cat. Pavimentos
Symbols and Standards p. 70 floor tiles catalogue



Enmallados *On mesh*

Los colores son indicativos *Colours are just indicative*



Rejuntar una vez colocado.
Fill with grout after tiling.

Rosetones *Mosaics*

Rosetón ref. 10 100x100
Mosaic ref. 10 100x100



Rosetón ref. 20 100x100
Mosaic ref. 20 100x100



Rosetón ref. 70 100x100
Mosaic ref. 70 100x100



Rosetón ref. 10 50x50
Mosaic ref. 10 50x50



Rosetón ref. 20 50x50
Mosaic ref. 20 50x50



Rosetón ref. 60 50x50
Mosaic ref. 60 50x50



Cenefa ref. 60
Edging ref. 60



Esquina ref. 60
Edging corner ref. 60



rosetón 100x100
mosaic 100x100



rosetón 50x50
mosaic 50x50



Cenefa
Edging

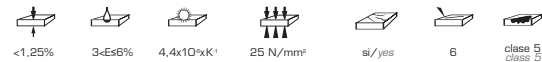


Esquina
Edging corner

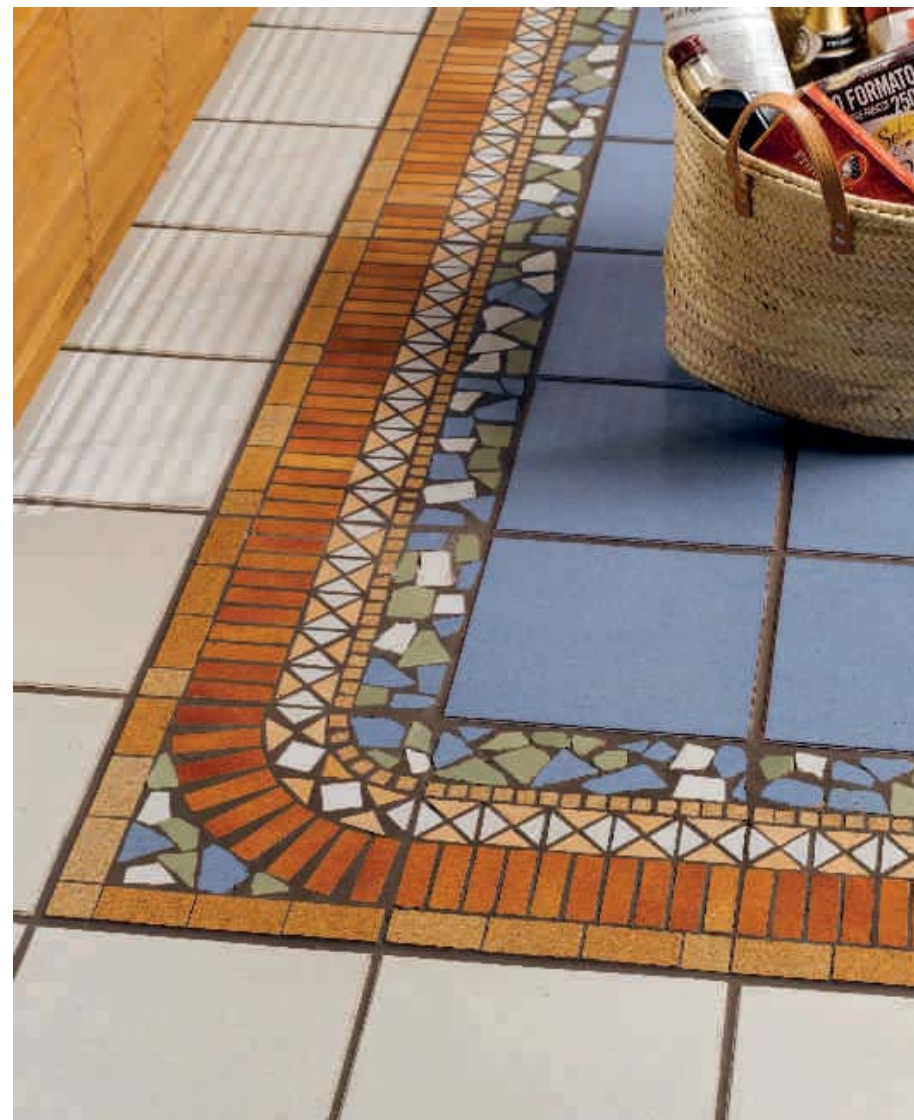
Artículo <i>Item</i>	ref. 10	00232	00378	-	-
Código <i>Code</i>	ref. 20	00233	00379	-	-
	ref. 60	-	00524	00525	00118
	ref. 70	00122	-	-	-
Medida (mm) <i>Size (mm)</i>		1000x1000	500x500	244x244	244x244
Espesor (mm) <i>Thickness (mm)</i>		14	14	14	14
Unidad de medida* (U.M.) <i>Unit of measure* (U.M.)</i>		Pz. Pc.	Pz. Pc.	Pz. Pc.	Pz. Pc.
U.M. por: caja ■ palé <i>U.M. per: box ■ pallet</i>		1 ■ -	1 ■ -	5 ■ -	5 ■ -
Piezas por: U.M. ■ caja <i>Pieces per: U.M. ■ box</i>		1 ■ 1	1 ■ 1	1 ■ 5	1 ■ 5
Peso (Kg) por: U.M. ■ caja ■ palé <i>Weight (Kg) per: U.M. ■ box ■ pallet</i>		34,9 ■ 34,9 ■ -	13,76 ■ 13,76 ■ -	1,22 ■ 6,1 ■ -	1,12 ■ 5,6 ■ -

* Los artículos medidos en M² o ML se sirven contando la junta normal entre piezas
** Items measured in SGM or LM are delivered assuming average joint between pieces*

Decorados *Decors*



Simbología y normas en Pág. 70 Cat. Pavimentos
Symbols and Standards p. 70 floor tiles catalogue



DECORADOS