

concept

SERENISSIMA 





Concept è la nuova collezione di Ceramica Serenissima e Ceramiche Capri che, declinata in cinque colori traduce in gres porcellanato smaltato la nuova concezione dell'abitare e moltiplica le possibili soluzioni d'arredo per ambienti moderni a uso residenziale e piccolo commerciale. Attraverso finiture ricercate e tre formati modulari - il 30x60, il 60x60 e il 30x30 - il metallo "si diffonde" leggero su una superficie ceramica dalla trama rigorosa e dinamica per vestire delicatamente la materia. Concept disponibile anche nei formati 10x10, 10x30, 10x50 presso Cir Ceramiche.

Concept is the latest collection from Ceramica Serenissima and Ceramiche Capri. Available in five colours, the series turns glazed porcelain stoneware into a new interior design concept, offering endless scope for contemporary décor in residential and small retail projects. With its sophisticated finishes and three modular sizes (30x60, 60x60 and 30x30), its metal accents spread gently over the dynamic, boldly textured ceramics, creating an overall sense of lightness. Concept is available in sizes 10x10, 10x30, 10x50, by Cir Ceramiche.

Concept est la nouvelle collection de Ceramica Serenissima et Ceramiche Capri qui, déclinée en cinq couleurs, traduit en grès cérame émaillé la nouvelle conception du mode de vivre et multiplie les solutions d'ameublement possibles pour les pièces modernes à usage résidentiel et les petits commerces. A travers des finitions recherchées et trois formats modulaires - 30x60, 60x60 et 30x30 - le métal "se répand" léger sur une surface en céramique rigoureuse et dynamique pour habiller délicatement la matière. Concept disponible même dans les formats 10x10, 10x30, 10x50 auprès Cir Ceramiche.

Concept ist die neue Kollektion von Ceramica Serenissima und Ceramiche Capri, die mit einer Palette von fünf Farben das neue Konzept des Wohnens in Feinsteinzeug umsetzt und die möglichen Einrichtungslösungen für moderne Wohnräume und kleine Geschäfte vervielfacht. Mittels ausgesuchter Ausführungen und drei modularen Formaten - 30x60, 60x60 und 30x30 - "erstreckt" sich das Metall leicht auf einer keramischen Oberfläche mit strengem und dynamischem Muster, um die Materie zart zu umhüllen. Concept auch in den Formaten 10x10, 10x30, 10x50 auch bei Cir Ceramiche lieferbar.

Concept - это новая коллекция компаний Ceramica Serenissima и Ceramiche Capri, которая, используя пять цветовых предложений, облицовывает в глазурированный керамогранит новую концепцию жилья и умножает возможные решения оформления современных интерьеров жилищного и торгового назначения небольших размеров. Благодаря изысканной отделке и трем модульным форматам размером 30x60, 60x60 и 30x30 - металл легко "распространяется" по керамической поверхности со строгим и динамичным рисунком, нежно оформляя материю.

Возможны форматы 10x10, 10x30 и 10x50 производства фабрики Cir Ceramiche.

concept

SERENISSIMA 

CAPRI
CERAMICHE 







30x60 Perla LAPP- RETT
30x30 Formella Crystal s/2 Black
30x30 Pirite LAPP- RETT



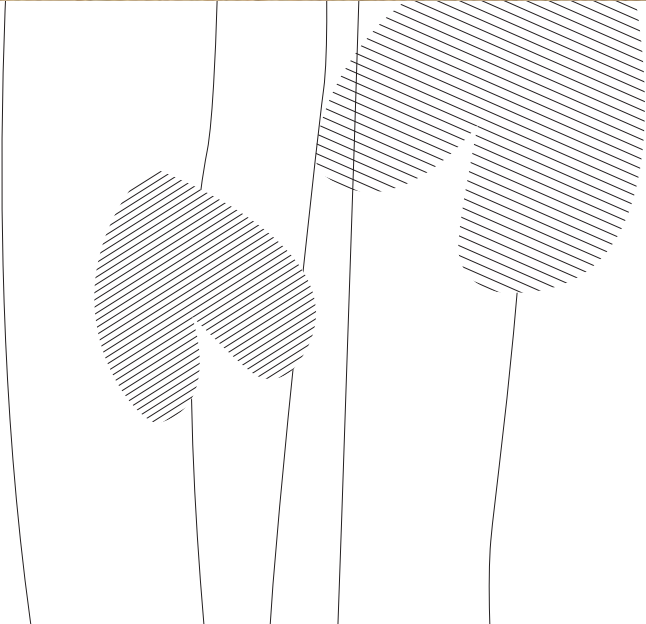
30x60 Ottone LAPP- RETT

30x60 Inserto Incision s/2 Warm

1x60 Bacchetta Vitre Marrone RETT

30x60 Cupro LAPP-RETT

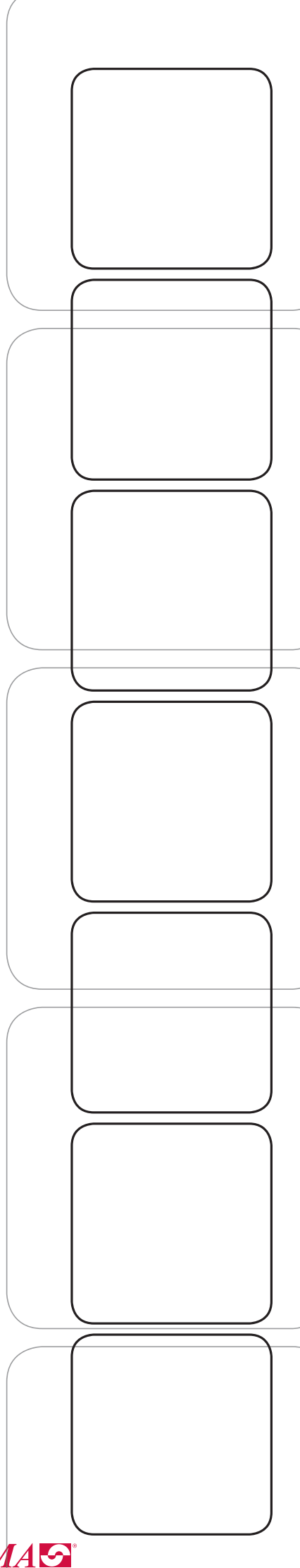


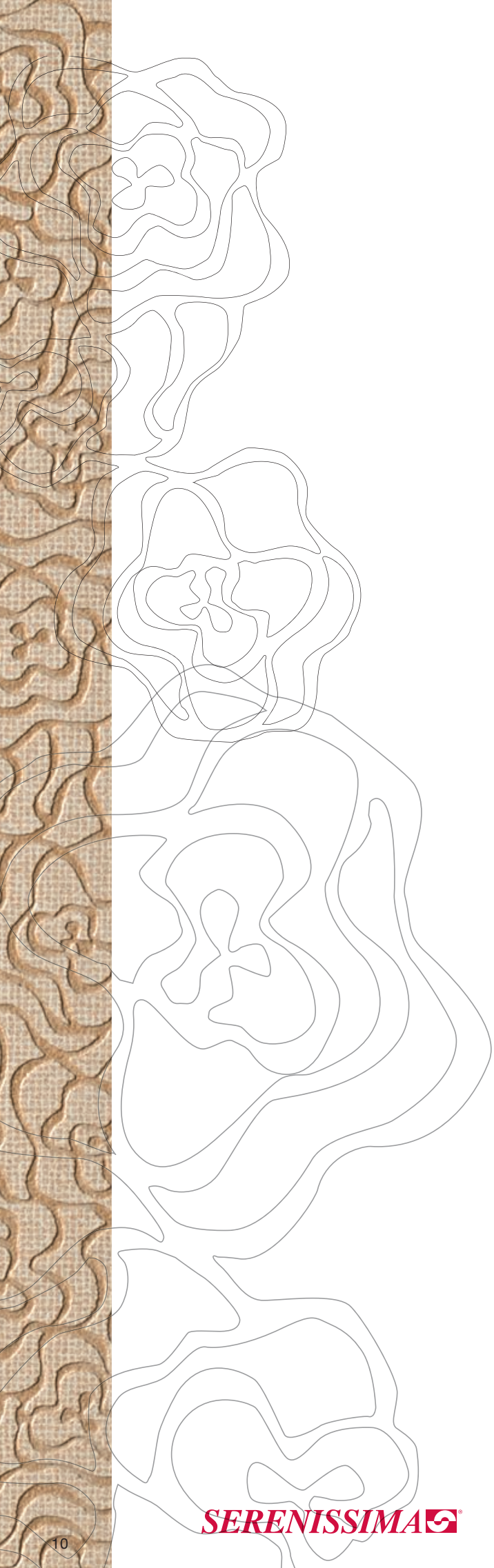






60x60 Pirite LAPP- RETT
60x60 Perla LAPP- RETT
4x30 Treccia Lens Silver





SERENISSIMA 



60x60 Oitone LAPP- RETT
60x60 Cupro LAPP- RETT
60x60 Inserto Motions Oitone
10x60 Listello Motions Oitone



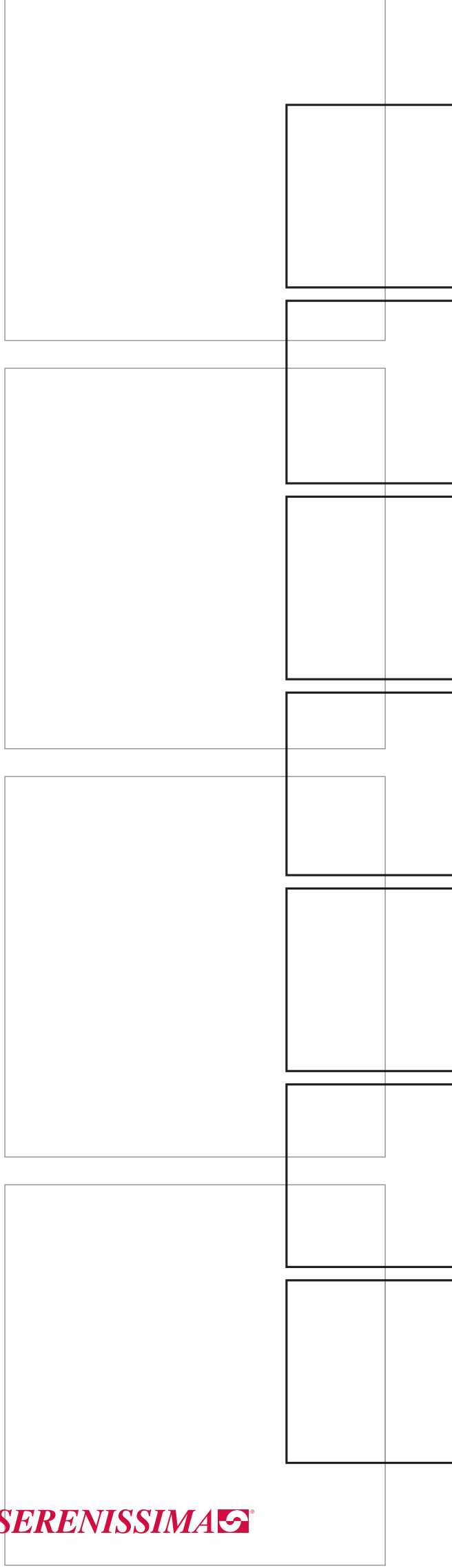




60x60 Titanio LAPP-RETT
3x3 Mosaico Concept Tessera Titanio LAPP-RETT
8x60 Battiscopa Titanio LAPP-RETT



SERENISSIMA 



C concept

Bla GL



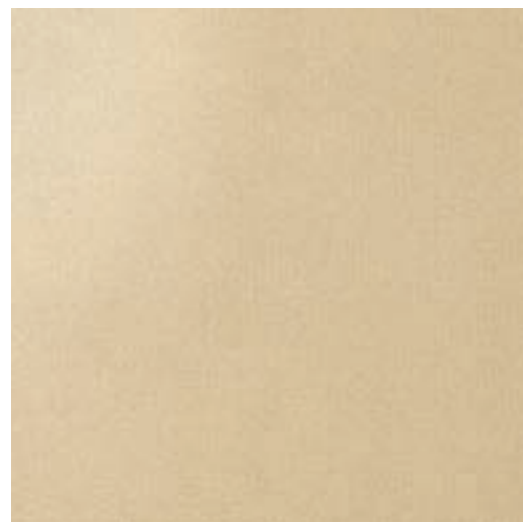
GRES FINE PORCELLANATO SMALTATO
GLAZED FINE PORCELAIN STONEWARE
GRES CERAME FIN EMAILLE
GLASIERTES FEINTEINZEUG

www.conceptceramic.com

SERENISSIMA



60x60 - 24"x24" LAPP-RETT



60x60 - 24"x24" LAPP-RETT

mosaici

MOSAICS - MOSAÏQUES
MOSAIKEN - МОЗАИКИ

Foglio. Sheet. Feuille. Blatt. Лист
30x30 - 12"x12"



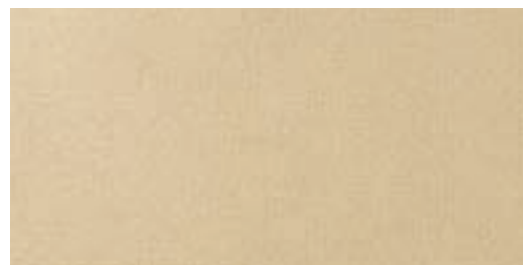
MOSAICO CONCEPT PERLA
tessera 3x3 - 1^{13/16}x1^{13/16} LAPP-RETT



MOSAICO CONCEPT OTTONE
tessera 3x3 - 1^{13/16}x1^{13/16} LAPP-RETT



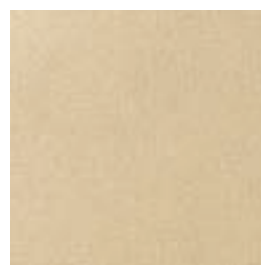
30x60 - 12"x24" LAPP-RETT



30x60 - 12"x24" LAPP-RETT



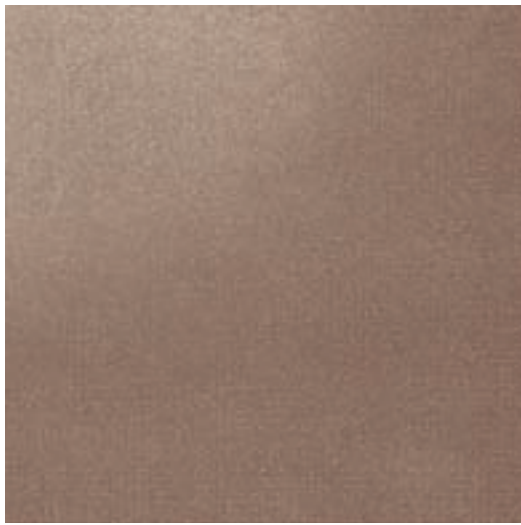
30x30 - 12"x12" LAPP-RETT



30x30 - 12"x12" LAPP-RETT

perla

ottone



60x60 - 24"x24" LAPP-RETT



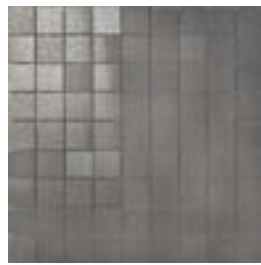
60x60 - 24"x24" LAPP-RETT



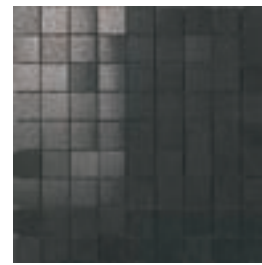
60x60 - 24"x24" LAPP-RETT



MOSAICO CONCEPT CUPRO
tessera 3x3 - 1¹³/₁₆"x1¹³/₁₆" LAPP-RETT



MOSAICO CONCEPT TITANIO
tessera 3x3 - 1¹³/₁₆"x1¹³/₁₆" LAPP-RETT



MOSAICO CONCEPT PIRITE
tessera 3x3 - 1¹³/₁₆"x1¹³/₁₆" LAPP-RETT



30x60 - 12"x24" LAPP-RETT



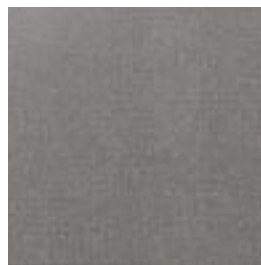
30x60 - 12"x24" LAPP-RETT



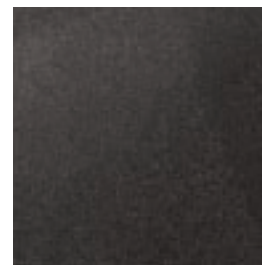
30x60 - 12"x24" LAPP-RETT



30x30 - 12"x12" LAPP-RETT



30x30 - 12"x12" LAPP-RETT



30x30 - 12"x12" LAPP-RETT

cupro

titanio

pirite

motions



INSERTO MOTIONS Perla
60x60 - 24"x24"



INSERTO MOTIONS Oltone
60x60 - 24"x24"



LISTELLO MOTIONS Perla
10x60 - 4"x24"



LISTELLO MOTIONS Oltone
10x60 - 4"x24"

SERENISSIMA 

stripes



TRECCIA STRIPES
3x60 - 1¹³/₁₆"x24"

lens



TRECCIA LENS Gold
4x30 - 1⁹/₁₆"x12"



TRECCIA LENS Silver
4x30 - 1⁹/₁₆"x12"

vitre



BACCHETTA VITRE ANTRACITE
1x60 - ³/₈"x24" RETT



BACCHETTA VITRE GHIACCIO
1x60 - ³/₈"x24" RETT



BACCHETTA VITRE ARANCIO
1x60 - ³/₈"x24" RETT

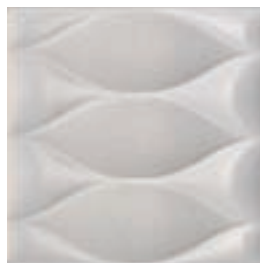


BACCHETTA VITRE MARRONE
1x60 - ³/₈"x24" RETT

crystal



FORMELLA CRYSTAL s/2 WHITE
30x30 - 12"x12"



FORMELLA CRYSTAL s/2 BLACK
30x30 - 12"x12"





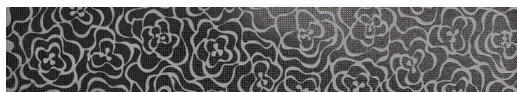
INSERTO MOTIONS Cupro
60x60 - 24"x24"



LISTELLO MOTIONS Cupro
10x60 - 4"x24"



INSERTO MOTIONS Pirite
60x60 - 24"x24"



LISTELLO MOTIONS Pirite
10x60 - 4"x24"

pezzi speciali

TRIMS - PIÈCES SPÉCIALES - FORMSTÜCKE
СПЕЦИАЛЬНЫЕ ИЗДЕЛИЯ



Battiscopa
8x60 - 3¹³/₁₆"x24" LAPP-RETT
Serie completa
Complete range
Série complete
Ganze Serie
Завершите серию

iron



LISTELLO IRON
1x100 - 4³/₈"x40"

reflex




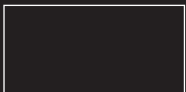
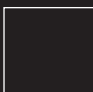
LISTELLO REFLEX (ALLUMINIO)
1,5x100 - 6⁵/₈"x40"

incision



INSERTO INCISION s/2 WARM
30x60 - 12"x24"

DESCRIZIONE IMBALLO PACKING - EMBALLAGE - VERPACKUNG - YAKOBKA

		pz/box	mq/box	kg/box	box/pallet	mq/pallet	kg/pallet
60x60 - 24"x24"		3	1,08	26,50	32	34,56	860
30x60 - 12"x24"		6	1,08	25,50	40	43,20	1.042
30x30 - 12"x12"		12	1,08	25,92	40	43,20	1.058
MOSAICO Tessera 3x3 - "1 13/16"x1 13/16" Foglio - Sheet - Feuille - Blatt - Лист		5	0,45	7,0	63	28,35	460

NOTE TECNICHE TECHNICAL NOTES - NOTES TECHNIQUES - TECHNISCHE ANMRKUNGEN - ТЕХНИЧЕСКИЕ ЗАМЕЧАНИЯ

Tutti i formati sono nominali. Per la pulizia delle decorazioni non usare assolutamente prodotti abrasivi. Serenissima Cir Industrie Ceramiche si riserva la facoltà di modificare in qualunque momento le informazioni e le caratteristiche illustrate nel presente catalogo, che non sono comunque da ritenere legalmente vincolanti. I colori e le caratteristiche estetiche dei prodotti sono quanto più possibile vicini a quelli reali, nei limiti consentiti dai processi di stampa.

All sizes are nominal. The use of abrasive for cleaning decorated tiles is absolutely forbidden. Serenissima Cir Industrie Ceramiche reserves the right to modify the information and the characteristics illustrated in this catalogue (which are in any case not legally binding) at any moment. The colours and appearance features of the products are as close as possible to reality, within the limitation of the printing process.

Tous les formats sont nominaux. Pour le nettoyage des décorations ne faire en aucun cas usage de produits abrasifs. Serenissima Cir Industrie Ceramiche se réserve la faculté de modifier à tout moments les informations et les caractéristiques figurant dans le présent catalogue, lesquelles n'engagent pas par le fabricant au plan légal. Les couleurs et les caractéristiques esthétiques sont fidèles aux couleurs et caractéristiques réelles dans les limites des procédés d'impression.

Alle Formate sind Nennwerte. Zur Reinigung der Dekore dürfen auf keinen Fall reibende Produkte verwendet werden. Die Firma Serenissima Cir Industrie Ceramiche behält sich vor, die in diesem Katalog enthaltenen Informationen und Eigenschaften jederzeit zu ändern; sie gelten auf keinen Fall als gesetzlich bindend. Die Farben und ästhetischen Eigenschaften der Produkte kommen innerhalb der Möglichkeiten der Druckverfahren den tatsächlichen Eigenschaften so weit wie möglich nahe.

Все форматы являются номинальными. Для чистки рисунков запрещается использовать абразивные средства. Serenissima Cir Industrie Ceramiche оставляет за собой право изменять в любой момент данные и характеристики, приведенные в настоящем каталоге, которые в любом случае не считаются юридически обязательными. Цветовая окраска и эстетические характеристики изделия приближаются как можно больше к реальным, в пределах допустимых процессов печати.

CONSIGLI PER LA POSA LAYING SUGGESTIONS - CONSEILS POUR LA POSE - VERLEGEHINWEISE - РЕКОМЕНДАЦИИ ПО УКЛАДКЕ





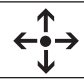








Stendere a terra il prodotto per controllare l'effetto d'insieme. Posare il materiale controllandone accuratamente calibro, tonalità e scelta. • Nella posa è consigliabile lasciare una fuga di 1/2 mm fra le piastrelle utilizzando stucco in tono. • La posa modulare è consigliata con una fuga almeno di 3 mm. • È comunque compito del progettista stabilire, in funzione della struttura e della destinazione d'uso, il corretto modo di applicazione delle piastrelle.

Place the product on the floor to check the overall effect. Lay the material carefully checking the colour, work size and sorting class. • In the lay-out is advisable to leave at least 1/2 mm - "3/16 joint between each tile and fill with grout of the same colour as the tile. • We recommend modular laying with a 3 mm - "1/8 joint. • However, the designers has to establish the correct way of application of the tiles depending on the structure and the foreseen utilization.

Étendre le produit sur le sol pour contrôler l'effet d'ensemble. Poser le matériel en en contrôlant minutieusement le calibre, la tonalité et le choix. • Lors de la pose, on recommande de laisser un joint de 1/2 mm entre les carreaux en utilisant un mastic du même ton. • La pose modulaire est calculée avec un joint de 3 mm. • D'ailleurs c'est le concepteur qui doit établir, sur la base de la structure et de la destination d'emploi, le procédé d'application correct des carreaux.

Legen Sie das Material am Boden aus und überprüfen Sie die Gesamtwirkung. Verlegen Sie das Material und kontrollieren Sie dabei sorgfältig Kaliber, Farbton und Auswahl. • Deswegen werden eine min. 1/2 mm Fuge zwischen den Fliesen und ein weiss oder grauer Kitt empfohlen. • Die Modulverlegung wird mit einer Mindestfuge von 3 mm empfohlen. • Es ist auf jeden Fall Aufgabe des Planers, nach der Struktur und dem Verwendungszweck, die richtige Verlegeart der Fliesen zu bestimmen.

Разложить изделия на полу для проверки общего эффекта. Укладывать материал, тщательно проверяя калибр, тональность и сорт. • При укладке рекомендуется оставлять между плитками зазор в 1/2 мм, используя подходящую по тону замазку. • Модульную укладку рекомендуется выполнять со швом не менее 3 мм. • В любом случае является задачей проектировщика, в зависимости от структуры и назначения, определять соответствующий способ укладки плитки.

CARATTERISTICHE TECNICHE GRES FINE PORCELLANATO SMALTATO - ISO 13006 Bla GL				
TECHNICAL FEATURES GLAZED FINE PORCELAIN STONEWARE - ISO 13006 Bla GL - CARACTÉRISTIQUES TECHNIQUES GRÉS CÉRAME FIN ÉMAILLÉ - ISO 13006 Bla GL TECHNISCHE EIGENSCHAFTEN GLASIERTES FEINSTEINZEUG - ISO 13006 Bla GL - ТЕХНИЧЕСКИЕ ХАРАКТЕРИСТИКИ ТОНКОГО ГЛАЗУРОВАННОГО ФАРФОРОВОГО КЕРАМОГРАНИТА - ISO 13006 Bla GL				
	Proprietà fisico-chimiche Physical chemical properties / Propriétés physico chimiques Physisch chemische Eigenschaften / Физико химические свойства	Metodo di prova Standard of test / Norme du test Testnorm / Метод испытания	Valore medio Mean value / Valeur moyenne Mittelwert / Среднее значение	
	Dimensioni Dimensions Dimensions Abmessungen Размеры	ISO 10545 - 2		
	Lunghezza e larghezza Length and width Longueur et largeur Länge und Breite Длина и ширина			W 10 test
	Spessore Thickness Épaisseur Stärke Толщина			± 0,6% max ± 0,5% max ± 5% max
	Rettilineità degli spigoli Straightness of sides Rectitude des arêtes Kantengeradheit Прямолинейность кромок			± 0,5% max
	Ortogonalità Rectangularity Orthogonalité Rechtwinkligkeit Ортогональность			± 0,6% max
	Planarità Surface flatness Planéité Ebenflächigkeit Плоскостность			± 0,5% max
	Assorbimento d'acqua Water absorption Absorption d'eau Wasseraufnahme Водопоглощение	ISO 10545 - 3	E ≤ 0,5%	
	Resistenza al gelo Frost resistance Résistance au gel Frostbeständigkeit Морозостойкость	ISO 10545 - 12	Ingelivo Frost proof Résistant au gel Froststichfest Морозостойкий	
	Resistenza agli sbalzi termici Resistance to thermal shock Résistance aux écarts de température Temperaturwechselbeständigkeit Стойкость к тепловым перепадам	ISO 10545 - 9	Resistente Resistant Résistant Widerstandsfähig Устойчивый	
	Coefficiente di dilatazione termica lineare (50°/400°) Linear thermal expansion coefficient (50°/400°) Dilatation thermique linéaire (50°/400°) Lineare Wärmeausdehnung (50°/400°) Кoeffициент линейного теплового расширения (50°/400°)	ISO 10545 - 8	Metodo disponibile Test method available Méthode disponible Verfügbares Verfahren Имеющийся метод	
	Resistenza al cavillo di piastrelle smaltate Crazing resistance of glazed tiles Résistance à la tréaillure des carreaux émaillés Haarribeständigkeit der glasierten Fliesen Стойкость глазурованной плитки к кракелюру	ISO 10545 - 11	Resistente Resistant Résistant Widerstandsfähig Устойчивый	
	Resistenza della superficie (scala MOHS) Scratch hardness (MOHS scale) Dureté de la surface (échelle MOHS) Oberflächenhärte (MOHS skala) Поверхностная прочность по (шкале Мооса)	EN 101	MOHS 8	
	Resistenza alla abrasione della superficie di piastrelle smaltate Resistance to surface abrasion of glazed tiles Résistance à l'abrasion de la surface des carreaux émaillés Widerstand gegen Abrieb der Oberfläche der glasierten Fliesen Стойкость глазурованной плитки к поверхностному истиранию	ISO 10545 - 7	Cupro, Titanio, Pirite: 3 Otone, Perla: 4	
	Resistenza ai prodotti chimici di uso domestico Resistance to household chemicals Résistance aux produits chimiques ménagers Widerstand gegen Haushaltsreiniger Стойкость к бытовым химикатам	ISO 10545 - 13	Classe GA Class GA Classe GA Gruppe GA Класс GA	
	Resistenza agli acidi e alle basi a bassa concentrazione Resistance to low concentrations of acids and bases Résistance aux acides et aux bases à faible concentration Widerstand gegen schwach konzentrierten Säuren und Laugen Стойкость к низкоконцентрированным кислотам и щелочам		Classe GLA Class GLA Classe GLA Gruppe GLA Класс GLA	
	Resistenza alle macchie di piastrelle smaltate Resistance to stains of glazed tiles Résistance aux taches des carreaux émaillés Widerstand gegen Fleckenbildner der glasierten Fliesen Стойкость глазурованной плитки к образованию пятен	ISO 10545 - 14	Classe 5 Class 5 Classe 5 Gruppe 5 Класс 5	
	Resistenza alla flessione Bending strength Résistance à la flexion Biegezugfestigkeit Прочность на изгиб	Modulo di rottura - Modulus of rupture Module de rupture - Bruchmodul - Модуль жесткости Carico di rottura - Breaking of rupture Charge de rupture - Bruchkraft - Сфкшсц вш кщееркф	ISO 10545 - 4	R ≥ 35 N/mm ² S ≥ 1300 N
	Caratteristiche antiscivolo Anti-slip properties Caractéristiques antidérapantes Rutschhemmende Eigenschaft Характеристики устойчивости к скольжению	DIN 51130	R 10	

Prova eseguita su: 60x60 cm - 30x60 cm / Test carried out on: 60x60 cm (24"x24") - 30x60 cm (12"x24") / Essai effectué sur: 60x60 cm - 30x60 cm
Getestet auf: 60x60 cm - 30x60 cm / Испытание проведено на: 60x60 cm - 30x60 cm



Per informazioni relative ai dati tecnici su marcatura CE vedere il sito www.serenissimacir.com
Please refer to our web site www.serenissimacir.com for technical information related to CE labeling
Pour tout renseignement sur l'avis technique de la marque CE veuillez consulter le site www.serenissimacir.com
Informationen bezüglich technischer Daten zur Beschriftung CE entnehmen Sie unserer Website www.serenissimacir.com
www.serenissimacir.com

Prima edizione: luglio 2008
PROGETTO: OMNIADVERT

COORDINAMENTO: Ufficio Marketing Serenissima Cir Industrie Ceramiche
FOTO: Foto Mussatti - Fotografia Gamma
STAMPA: Arbe Industrie Grafiche

© Copyright 2008 Serenissima Cir Industrie Ceramiche S.p.A. (Società Unipersonale)



Ceramic Tiles of Italy

SERENISSIMA 



Serenissima Cir Industrie Ceramiche spa
Società Unipersonale
Sede commerciale: Via A. Volta 9, 23/25 - 42013 Casalgrande (RE) Italy - Tel. +39-0522-998411/911
Fax Serenissima Italy +39-0522-841338 - Export +39-0522-996218
Fax Capri +39-0522-998940
www.serenissimacir.com

SERENISSIMA CIR 
INDUSTRIE CERAMICHE

DAL1968