

# L'Accademia

## I Lustri

20x20 cm - 8"x8"

*I colori della madreperla,  
le lucentezze delle profondità del mare,  
le trasparenze dell'acqua,  
poesie di colori, musiche di armoniche sfumature  
che mutano colore al passar della luce.*

*The colours of mother-of-pearl  
The brightness of the depths of the ocean,  
the transparency of waters,  
poetry of colours, music of harmonic shades  
that change nuances according to light variation.*

*les couleurs nacre  
les éclats de la profondeur du mer,  
les transparences de l'eau,  
poésie de couleurs,  
musique de harmonieuses nuances  
qui changent couleur selon la variation  
de la lumière.*

*Die Farben des Perlmuttes, die Spiegelungen der  
Meerestiefe, die Transparenz des Wassers, Gedichten  
aus Farben, Töne aus harmonischen Nuancen, die sich  
bei jeder Lichtbewegung verändern.*

*Перламутры,  
сверкания морской глади,  
чистота и прозрачность воды,  
всё это гармонично переливается  
под лучами солнца  
создавая необыкновенные оттенки*



*Composizione pannello "Mari tropicali"*



*Composizione pannello "damigella"*



*Composizione pesci fascia*





*Fornace*

*Il supporto che utilizziamo è rigorosamente creato a mano, preparando tutto il processo secondo la tradizione del cotto con caratteristiche idonee per la sua posa e per la smaltatura.*

*The biscuit we use is entirely hand made and the production process is made according to the traditional manufacturing of terra cotta with suitable characteristics for installation and glazing.*

*Der Scherben ist vollständig handgemacht, nach der Cottotradition gefertigt und daher ist er für das Glasurverfahren und die Verlegung geeignet.*



L. M. M.

La Moderna Manifattura



*Mari tropicali 1 Mari tropicali 2 Mari tropicali 3 lirica*





*lirica scultura filosofia poesia architettura danza*



*Le support utilisé est rigoureusement fait à la main ,  
accomplissant le procédé selon la tradition du colto avec  
des caractéristiques appropriées pour  
la pose et pour la émaillage.*

В качестве основы используется плитка,  
сделанная исключительно вручную.  
Благодаря производственному процессу с  
сохранением древних традиций,  
эту плитку можно легко выкладывать и покрывать глазурью.



# *L'Accademia*

*I Lustri 20x20 cm - 8"x8"*



*architettura*



*lirica*



*filosofia*



*musica*



*letteratura*



*poesia*



*scultura*



*teatro*







L. M. M.

La Moderna Manifattura

*Decorì a rilievo - Relief decors - Reliefdekore  
decors en relief - Рельефные декоры*



*Mari tropicali 1*



*Mari tropicali 2*



*Mari tropicali 3*



*Damigella 1*



*Damigella 2*



*Damigella 3*



*10x20 pesci fascia*

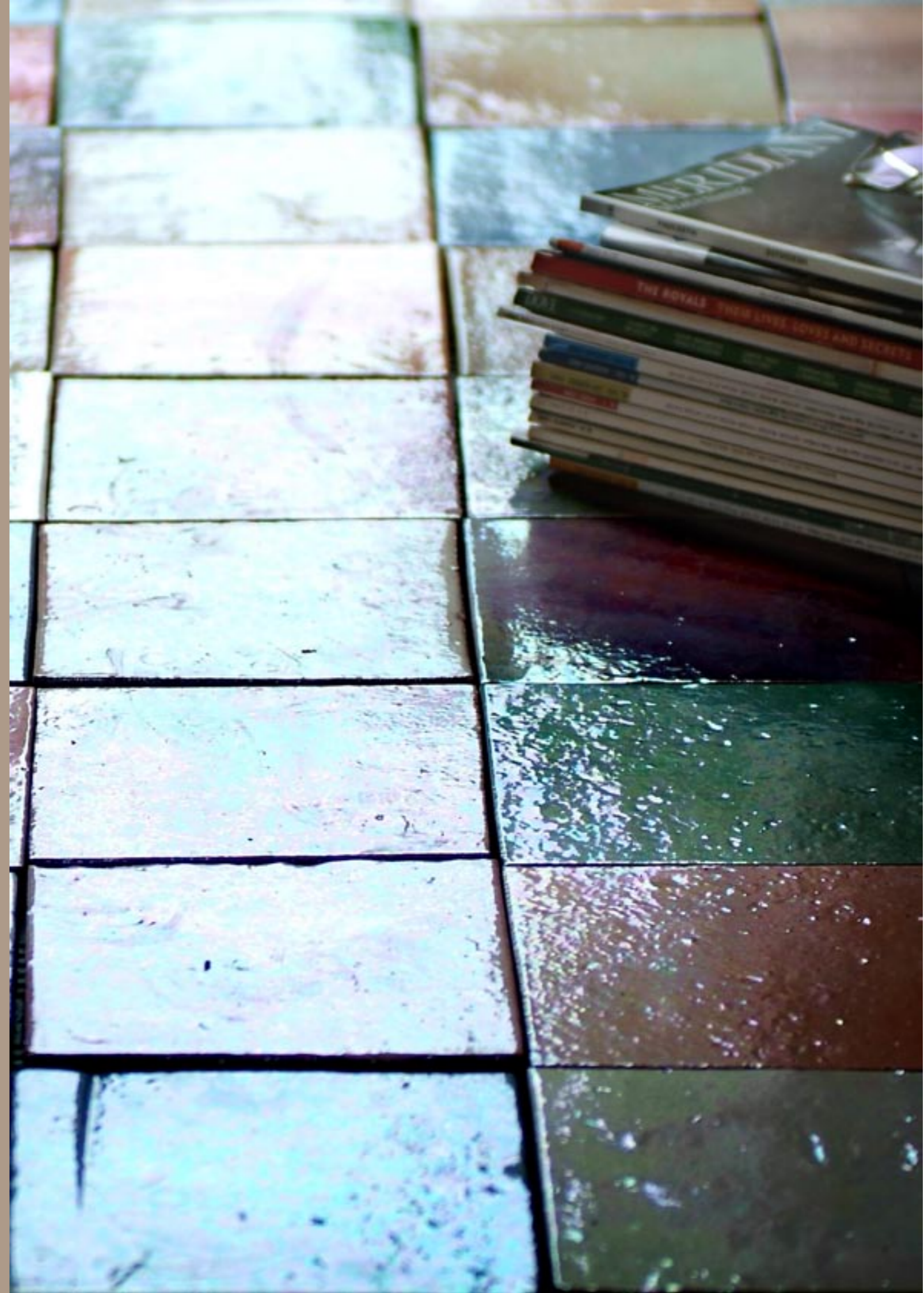




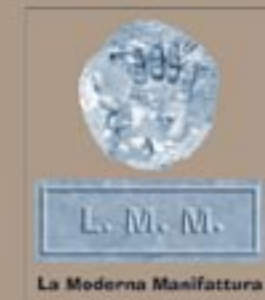




*Lirica 20x20 cm*  
*Lirica rete 30x30 cm - 3x3 su rete*  
*Mari tropicali 1 20x20 cm*  
*Mari tropicali 2 20x20 cm*  
*Mari tropicali 3 20x20 cm*



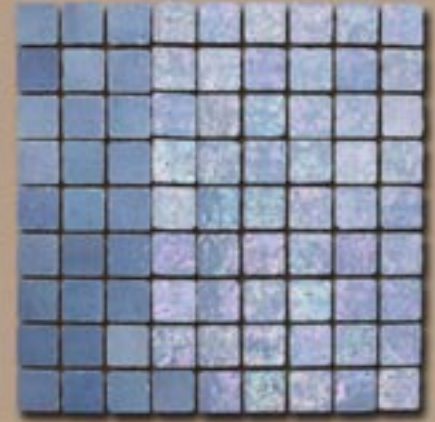




*3x3 cm su rete - 1" x 1"*



*letteratura rete*



*lirica rete*



*mix rete*



*scultura rete*



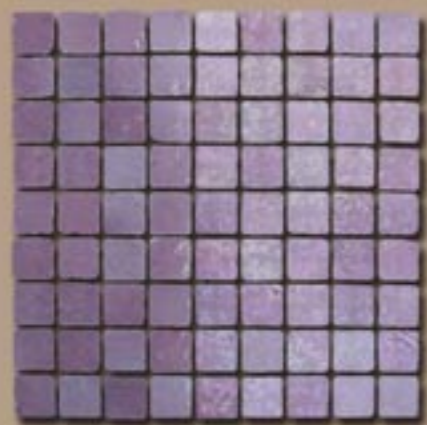
*teatro rete*



# *L'Accademia*

## *Le reti*

*30x30 cm - 12"x12"*



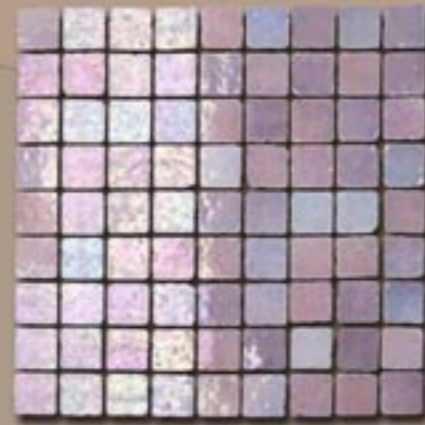
*architettura rete*



*filosofia rete*



*musica rete*



*poesia rete*



*Mari tropicali 1 Mari tropicali 2 Mari tropicali 3 lirica pesci fascia*





*Scultura 20x20 cm  
Damigella 1 20x20 cm  
Damigella 2 20x20 cm  
Damigella 3 20x20 cm  
Pesci fascia 10x20 cm*