

RIVESTIMENTI IN PASTA BIANCA
 WHITEBODY WALL TILES
 REVÊTEMENTS EN PÂTE BLANCHE
 WEISSSCHERBIGE WANDFLIESEN
 REVESTIMIENTOS EN PASTA BLANCA
 НАСТЕННАЯ ПЛИТКА ИЗ БЕЛОЙ ГЛИНЫ

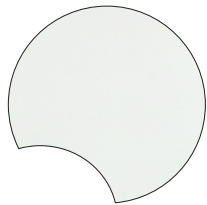
Formato - Spessore / Size - Thickness
 Format - Epaisseur / Format - Stärke
 Formato - Espesor / Размер - Толщина

Superficie / Surface
 Surface / Oberfläche
 Superficie / Поверхность

25x45 (10"x18") - 8 mm
 12,3x45 (5"x18") - 8 mm

SATINATA
 SATIN
 SATINÉE
 SATINIÈRE
 SATINADA
 ГЛЯНЦЕВАЯ

Colori / Colours
 Couleurs / Farben / Colores / Цвета



Bianco Seta



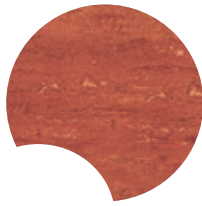
Crema Navona



Noce Tivoli



Toscano Silver



Rosso Persia

Caratteristiche tecniche / Technical data

Caracteristiques techniques / Technische daten / Características técnicas / Технические характеристики

Conforme alla norma	EN 14411 (ISO 13006)	Appendice	L	Gruppo	BIII
Complies with	EN 14411 (ISO 13006)	Appendix	L	Group	BIII
Conforme à la norme	EN 14411 (ISO 13006)	Appendice	L	Groupe	BIII
Entsprechend	EN 14411 (ISO 13006)	Anhang	L	Gruppe	BIII
Conforme a la norma	EN 14411 (ISO 13006)	Apéndice	L	Grupo	BIII
Соответствует норме	EN 14411 (ISO 13006)	Приложение	L	Группа	BIII

ISO 10545-2
 CONFORME / SUITABLE FOR

ISO 10545-4
 S ≥600 N R ≥20 N/mm²

ISO 10545-11
 RESISTE / RESISTANT

ISO 10545-14
 4

Pavimento coordinato - Caratteristiche tecniche / Suitable floor ceramic tiles - Technical data

Carreaux de sol conseilles - Caracteristiques techniques / Passende bodenfliesen - Technische daten

Pavimento coordinado - Características técnicas / Рекомендованная напольная плитка - Технические характеристики

GRES PORCELLANATO SMALTATO
 GLAZED PORCELAIN STONWARE
 GRES CERAME EMAILLÉ
 GLASIERTES FEINSTEINZEUG
 GRES PORCELÁNICO ESMALTADO
 ГЛАЗУРОВАННЫЙ КЕРАМИЧЕСКИЙ ГРАНИТ

Formato - Spessore
 Size - Thickness
 Format - Epaisseur
 Format - Stärke
 Formato - Espesor
 Размер - Толщина

Superficie
 Surface
 Surface
 Oberfläche
 Superficie
 Поверхность

30x30 (12"x12") - 8 mm

SATINATA
 SATIN
 SATINÉE
 SATINIÈRE
 SATINADA
 ГЛЯНЦЕВАЯ

Conforme alla norma	EN 14411 (ISO 13006)	Appendice	G	Gruppo	Bla
Complies with	EN 14411 (ISO 13006)	Appendix	G	Group	Bla
Conforme à la norme	EN 14411 (ISO 13006)	Appendice	G	Groupe	Bla
Entsprechend	EN 14411 (ISO 13006)	Anhang	G	Gruppe	Bla
Conforme a la norma	EN 14411 (ISO 13006)	Apéndice	G	Grupo	Bla
Соответствует норме	EN 14411 (ISO 13006)	Приложение	G	Группа	Bla

ISO 10545-2
 ±0,3%

ISO 10545-2
 ±0,3%

EN 101
 CONFORME / SUITABLE FOR

ISO 10545-4
 S ≥1500 N R ≥40 N/mm²

ISO 10545-13
 RESISTE / RESISTANT

ISO 10545-14
 5





3AIB Habitat Bianco Seta
25x45 - 10"x18"



3AVB Habitat Toscano Silver
25x45 - 10"x18"



LHTI Habitat Bianco Seta Listone
12,3x45 - 5"x18"



LHTV Habitat Toscano Silver Listone
12,3x45 - 5"x18"

LHMT Habitat Listello Metal ✓
0,6x45 - 0,2"x18"

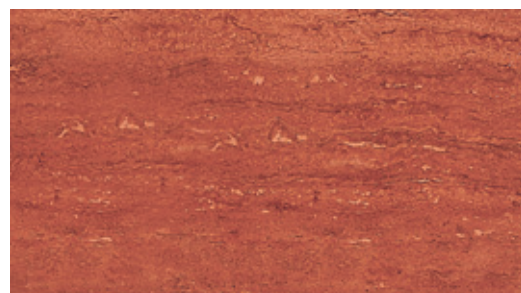
✓ **Inserto in metallo.**
Metal insert.
Pièce spéciale en métal.
Metall-Einleger.
Aplicación en metal.
Вставка из металла.



3ACB Habitat Crema Navona
25x45 - 10"x18"



3ANB Habitat Noce Tivoli
25x45 - 10"x18"



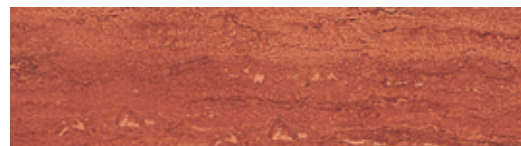
3ARB Habitat Rosso Persia
25x45 - 10"x18"



LHTC Habitat Crema Navona Listone
12,3x45 - 5"x18"



LHNT Habitat Noce Tivoli Listone
12,3x45 - 5"x18"



LHTR Habitat Rosso Persia Listone
12,3x45 - 5"x18"



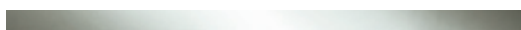
LH1C Habitat Listone V12 Naturale **
LH1E Habitat Listone V12 Naturale/Satinato **
12,3x45 - 5"x18"



LH1D Habitat Listone V12 Bronzo **
LH1F Habitat Listone V12 Bronzo/Satinato **
12,3x45 - 5"x18"

* Da posare utilizzando solamente colla bianca uniformemente distribuita.
Laid using only white glue distributed evenly.
A poser exclusivement avec de la colle blanche répartie uniformément.
Zum Verlegen nur weißen, gleichmäßig verteilten Kleber verwenden.
Colocar utilizando únicamente cola blanca distribuida uniformemente.
Для укладки применять только белый клей, равномерно распределяя.

• **Inserti in vetro.**
Glass inserts.
Inserts en verre.
Glaseinleger.
Inserciones en vidrio.
Вставки из стекла.



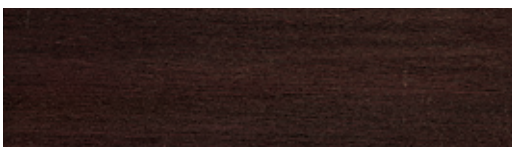
LHVA Habitat Listello V Naturale **
LHVS Habitat Listello V Naturale/Satinato **
1,5x45 - 0,6"x18"



LHVR Habitat Listello V Bronzo **
LHVT Habitat Listello V Bronzo/Satinato **
1,5x45 - 0,6"x18"



LH1H Habitat Listone Acero 12
12,3x45 - 5"x18"



LH1G Habitat Listone Wengè 12
12,3x45 - 5"x18"



LH1M Habitat Listello Acero 1,5
1,5x45 - 0,6"x18"



LH1L Habitat Listello Wengè 1,5
1,5x45 - 0,6"x18"



3HFN Habitat Crema Foro
25x45 - 10"x18"



3HFT Habitat Silver Foro
25x45 - 10"x18"



LHSN Habitat Crema List. S
6x25 - 2,4"x10"



THSC Habitat Crema Tozz. S
6x6 - 2,4"x2,4"



LHSI Habitat Silver List. S
6x25 - 2,4"x10"



THST Habitat Silver Tozz. S
6x6 - 2,4"x2,4"



LHLB Habitat Crema Navona Listello P
5x25 - 2"x10"



AHPE Habitat Crema Navona Listello P A/E
5x3 - 2"x1,2"



LHLS Habitat Toscano Silver Listello P
5x25 - 2"x10"



AHPI Habitat Toscano Silver Listello P A/E
5x3 - 2"x1,2"



LHMC Habitat Crema Navona Listello B
2x25 - 0,8"x10"



AHBE Habitat Crema Navona Listello B A/E
2x2 - 0,8"x0,8"



LHMS Habitat Toscano Silver Listello B
2x25 - 0,8"x10"



AHBI Habitat Toscano Silver Listello B A/E
2x2 - 0,8"x0,8"



LHLO Habitat Rosso Persia Listello P
5x25 - 2"x10"



AHPO Habitat Rosso Persia Listello P A/E
5x3 - 2"x1,2"



LHLE Habitat Noce Tivoli Listello P
5x25 - 2"x10"



AHPT Habitat Noce Tivoli Listello P A/E
5x3 - 2"x1,2"



LHMN Habitat Noce Tivoli Listello B
2x25 - 0,8"x10"



AHBV Habitat Noce Tivoli Listello B A/E
2x2 - 0,8"x0,8"

Pavimento coordinato / Suitable floor ceramic tiles

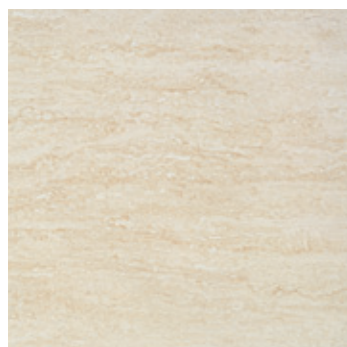
Carreaux de sol conseilles / Passende Bodenfliesen

Pavimento coordinado / Рекомендованная напольная плитка



AGMP Toscano Silver 30 Pav.
30x30 - 12"x12"

PEI 4



AGML Crema Navona 30 Pav.
30x30 - 12"x12"

PEI 4



AGMM Noce Tivoli 30 Pav.
30x30 - 12"x12"

PEI 4



AGMO Rosso Persia 30 Pav.
30x30 - 12"x12"

PEI 3